



Product Service

# ZERTIFIKAT

Nr. Z2 18 06 53696 02184

**Zertifikatsinhaber:** **KOMPAN A/S**  
 C.F. Tietgens Boulevard 32C  
 5220 Odense SØ  
 DÄNEMARK



**Prüfzeichen:**



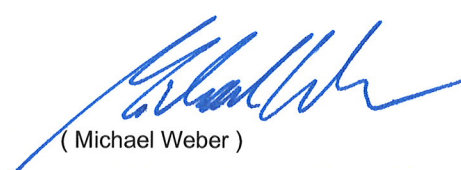
**Produkt:** **Spielplatzgeräte**

Das Produkt wurde auf freiwilliger Basis auf die Einhaltung der grundlegenden Anforderungen geprüft und kann mit dem oben abgebildeten Prüfzeichen gekennzeichnet werden. Eine Veränderung der Darstellung des Prüfzeichens ist nicht erlaubt. Die Übertragung eines Zertifikates durch den Zertifikatsinhaber an Dritte ist unzulässig. Umseitige Hinweise sind zu beachten.

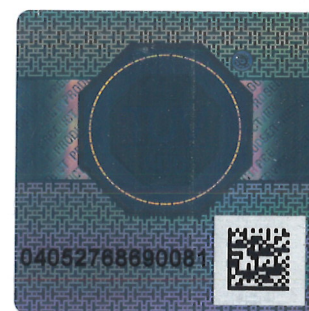
**Prüfbericht Nr.:** 713127108-20

**Gültig bis:** 2023-06-26

**Datum,** 2018-07-03

  
 ( Michael Weber )

Seite 1 von 2





Product Service

**ZERTIFIKAT****Nr. Z2 18 06 53696 02184****Modell(e):****ELE400007, ELE400008, ELE400024, ELE400158,  
ELE500007, ELE500008, GXY801400, GXY801521,  
GXY801621, KPL113, NRO110, M19101****Kenndaten:**

ELE500007:

Balanciereinrichtung mit zwei Bewegungsrichtungen,  
Drehen und Wippen. Basisplatte Ø 59 cm, Freiraum unter  
der Platte mind. 30 cm, max. Höhe über dem Boden 44 cm.ELE500008: Rotierende Basisplatte. Basisplatte Ø 40 cm,  
Höhe über dem Boden 19 cm, Gesamthöhe 105 cm.

ELE400007, ELE400008:

Rotierende Basisplatte mit Aufbauten auf Stahlfüßen mit  
Plastikschuhen gelagert.

ELE400024: PE-Schale auf Stahlpfosten.

ELE400158: Rotierende Basisplatte, mit seitlich gebogener  
Haltestange. Basisplatte Ø 40 cm, Höhe über dem  
Boden 19 cm, Gesamthöhe 105 cm.

GXY801400, GXY801521, GXY801621:

Pirouetten: Haltestange 38 mm Stahlrohr. Standfläche  
und Haltestange über Kugellager auf einem 100 mm Rohr  
gelagert.M19101: Rotierende Basisplatte, mit seitlich gebogener  
Haltestange. Basisplatte (Design wie ein Kleeblatt)

Ø 40 cm, Höhe über dem Boden 19 cm, Gesamthöhe 94 cm.

KPL113:

Rotierende Basisplatte, mit seitlich gebogener Halte-  
stange. Basisplatte Ø 45 cm, Gesamthöhe 161 cm.NRO110: Pfosten und Balken bestehend aus Robinien Holz.  
Griffe, Rohre, Seile und Ketten aus Stahl.Die Stahlelemente sind galvanisiert oder aus  
rostfreiem Stahl.

Plastikelemente aus HDPE.

**Geprüft nach:**DIN EN 1176-1:2017  
EN 1176-1:2017**Produktions-  
stätte(n):**

63062

Seite 2 von 2