



Product Service

# ZERTIFIKAT

Nr. Z2 17 03 53696 01940

**Zertifikatsinhaber:****KOMPAN A/S**C.F. Tietgens Boulevard 32C  
5220 Odense SØ  
DÄNEMARK**Prüfzeichen:****Produkt:****Wippen  
Schaukelausrüstung**

Das Produkt wurde auf freiwilliger Basis auf die Einhaltung der grundlegenden Anforderungen geprüft und kann mit dem oben abgebildeten Prüfzeichen gekennzeichnet werden. Eine Veränderung der Darstellung des Prüfzeichens ist nicht erlaubt. Die Übertragung eines Zertifikates durch den Zertifikatsinhaber an Dritte ist unzulässig. Umseitige Hinweise sind zu beachten.

**Prüfbericht Nr.:**

713099767-13

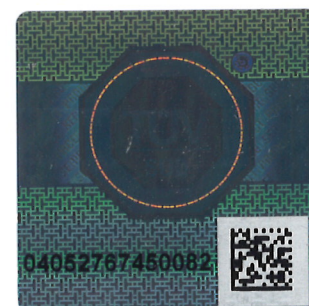
**Gültig bis:**

2022-03-27

**Datum,** 2017-03-29

( Tobias Hofmann )

Seite 1 von 2



**ZERTIFIKAT****Nr. Z2 17 03 53696 01940****Modell(e):** **GXY935000, GXY934000, M194,  
M188, M189, M190, M195****Kenndaten:**

GXY934000:

Schwingwippe mit Kardangelen und Gummidämpfern,  
Standfläche mit Mittelpfosten, Haltegriffen Ø 38mm.

GXY935000:

Das Balanciergerät ist mit Gummidämpfern  
beweglich gelagert. Das Balancierboard ist  
gummibeschichtet.

Länge: 1740mm

Höhe: 558mm

Breite: 919mm

M194:

Stehwippe Typ 3A bestehend aus einem Mittelposten  
Ø88,6x3,2mm, Mittulgummilager und Stahlgerüst als Wippe.  
Zwei Nutzerstellen bestehend aus Stahlringen Ø33,7x2,25  
sind über Stahlblechausleger 6mm mit dem Mittelager  
verbunden.

M188, M189:

Federgerät mit einer Gummidämpfung unter dem Sitz.  
Gerätekörper aus 19mm HDPE Platten.

M190, M195:

18mm Stahlfeder. Gerätekörper aus  
19mm HDPE Platten oder PE-Rotationskörper,  
19mm PP Platten mit Schaumstoffkern oder  
rotierte HDPE Gusskörper.**Geprüft nach:**

DIN EN 1176-1:2008

EN 1176-1:2008

DIN EN 1176-6:2008

EN 1176-6:2008

**Produktions-  
stätte(n):**

63062