

# Двойная канатная дорога, Разноуровневая

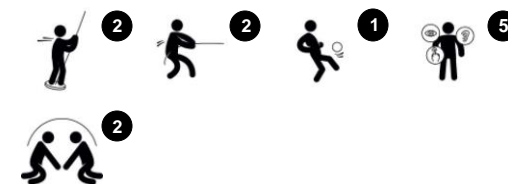
M88111

**KOMPAN**  
Let's play

Номер товара M88111-3817

## Общая информация о товаре

Размеры ДхШхВ	3323x508x298 cm
Возрастная группа	4+
Игровая вместимость	2
Варианты окраски	●



Данный элемент оборудования со стопорным устройством для мягкой посадки достигает длины более 25 метров. Это, безусловно, захватывающее дух мероприятие.

# Двойная канатная дорога, Разноуровневая

M88111

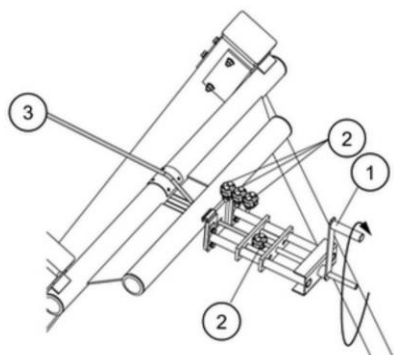
**KOMPAN**  
Let's play



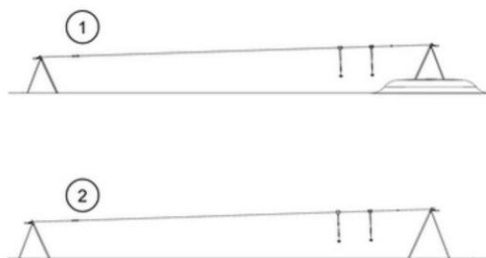
Стальные поверхности оцинкованы методом горячего цинкования внутри и снаружи без содержания свинца. Гальванизация обладает отличной устойчивостью к коррозии во внешних средах и требует низких эксплуатационных расходов.



Специально разработанное сиденье изготовлено из вставки из нержавеющей стали, покрытой мягким слоем полиуретановой резины. Сиденье испытано на ударопрочность, чтобы соответствовать всем мировым стандартам для игровых площадок, а веревка имеет эргономичный держатель длиной 60 см, отлитый на резиновой ручке из полиуретана.



Стальной трос (3) натягивается с помощью специального устройства. Поворачивая ручку (1), можно безопасно натянуть стальной трос в соответствии с инструкцией. После натяжения трос фиксируется тремя зажимами (2). Натяжное устройство также можно использовать для регулировки во время ежегодных проверок.



Канатные дороги KOMPAN доступны для плоских или естественных наклонных поверхностей, а также для поверхностного или грунтового монтажа. Кроме того, канатные дороги могут быть снабжены одним кабелем или двумя, чтобы дети могли кататься вместе и устраивать дружеские соревнования.



Высококачественный стальной трос диаметром 12 мм рассчитан на интенсивное использование канатной дороги в течение многих лет. Начальная точка обозначена пузырьком. В точке остановки находится специально разработанное пружинное устройство, обеспечивающее более мягкую остановку тянучки.

Номер товара M88111-3817

## Информация по установке

Макс. высота падения	100 cm
Область безопасной поверхности	182,0 m <sup>2</sup>
Кол-во установщиков	2
Общее время установки	17.6
Объем раскопок	11,77 m <sup>3</sup>
Объем бетона	3,79 m <sup>3</sup>
Глубина фундамента	100 cm
Вес груза	676 kg
Варианты крепления	В грунт ✓

## Информация о гарантии

Оцинкованная сталь	Пожизненная
Компоненты PUR	10 лет
Кабель	10 лет
Подвижные части	2 года
Гарантированные запасные части	10 лет

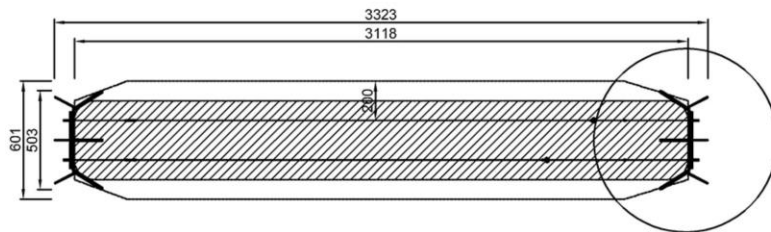


# Двойная канатная дорога, Разноуровневая

M88111

Макс. высота падения | Общая высота | Область безопасной поверхности

Макс. высота падения | Общая высота



M88111  
\*100cm  
\*\*298cm  
\*\*\*182m<sup>2</sup>



[Нажмите для ВИДА СВЕРХУ \(1:100\)](#)

[Нажмите для ВИДА СБОКУ \(1:100\)](#)

# Двойная канатная дорога, Разноуровневая

M88111



## Long line

**Physical:** the lengthy glide through the air adds to the thrill and trains spatial awareness, trunk stability and upper-body muscles. All this helps support the child's physical self esteem, making e.g. positive risk taking easier.



## Double zipline

**Social-Emotional:** the possibility to glide with a companion or have friendly competitions supports turn taking and cooperation skills.  
**Cognitive:** the speed may differ between the two Ziplines. Figuring out the reason behind this (weight, speed, force etc.) trains logical thinking.



## PUR covered grip

**Physical:** firm grip when spinning and hanging from arms. Arm muscles developed when holding tight.



## Rounded seat

**Physical:** balance when sitting or standing. The sense of balance is important for instance for being able to sit still.  
**Social-Emotional:** negotiation and turn-taking when deciding who should sit here.

# Двойная канатная дорога, Разноуровневая

M88111



## ФИЗИЧЕСКИ

Радость движения:  
моторика, мышцы, кардио и  
плотность костей.



## СОЦИАЛЬНО-ЭМОЦИОНАЛЬНО

Радость быть вместе:  
командная работа, терпимость  
и чувство принадлежности.



## КОГНИТИВНО

Радость познания:  
любопытство, понимание случайных  
отношений и знание мира.



## КРЕАТИВНО

Радость создания:  
совместное творчество и  
эксперименты с материалами.



### БАЛАНС

Умение оставаться в вертикальном положении  
при ходьбе или стоянии на шаткой, наклонной  
или узкой поверхности.



### ВИС НА РУКАХ

Перенос тела руками, возможно для  
перехода на другую платформу или игровой  
предмет.



### ОЩУЩЕНИЯ

Процесс получения информации сенсорной  
системой: зрение, осязание или слух.



### ПОДПРЫГИВАНИЕ

Умение подпрыгивать на адаптивной, гибкой,  
эластичной или растягивающейся поверхности.



### ПРЫЖОК

Прыжок вверх или вниз по твердой поверхности.



### СПУСК

Быстрое движение вниз, например, с горки.



### ЛАЗАНИЕ

Движение вверх путем скрещивания рук и ног  
по вертикальной или наклонной поверхности  
или сетке.



### ПРИТЯГИВАНИЕ

Притягивание предмета к себе одной  
или двумя руками, или, возможно, с  
использованием всего тела.



### СОЦИАЛИЗАЦИЯ

Процесс встречи, общение или сотрудничество,  
которое стимулирует и облегчает социальное  
взаимодействие.



### КОНСТРУИРОВАНИЕ

Процесс создания новых форм, перемещение  
предметов в новое положение или строительство из  
материалов, которые можно трансформировать.



### ТОЛКАНИЕ

Отталкивание предмета от себя одной или  
двумя руками, или, возможно, всем телом.



### ВРАЩЕНИЕ

Быстрые, повторяющиеся горизонтальные или  
вертикальные повороты тела на оборудовании,  
облегчающем подобные движения.



### ПОЛЗАНИЕ

Движение вперед или назад путем скрещивания  
рук и ног по горизонтальной или слегка  
наклонной поверхности.



### РАСКАЧИВАНИЕ

Раскачивание взад-вперед или вбок,  
например на пружинном оборудовании.



### ПОКАЧИВАНИЕ

Медленное раскачивание вперед-назад лежа,  
сидя или, возможно, стоя, в маятниковом или  
круговом движении, например на гамаке или  
на веревке.



### СЮЖЕТНО-РОЛЕВАЯ ИГРА

Игра, предметы которой пробуждают  
воображение и заставляют верить сценарию  
игры.



### ВРАЩЕНИЕ

Включает в себя вертикальный или  
горизонтальный медленный поворот тела при  
помощи какого-либо оборудования.



### КАТАНИЕ НА КАЧЕЛЯХ

Качание вперед и назад или по круговому  
движению по беспрепятственной дуге в  
положении сидя, стоя или лежа.



### СКОЛЬЖЕНИЕ

Движение из одной точки в другую без смещения  
ступней, в горизонтальном или вертикальном  
движении, в положении сидя, лежа или стоя.



### ПРАВИЛА ИГРЫ

Игра по правилам осуществляется во время  
сотрудничества и командной работы, например  
при игре в крестики-нолики или игры с мячом.



### УДИВЛЕНИЕ

Мысли, которые заставляют детей использовать  
свои логические, абстрактные и творческие  
навыки мышления, а также память.