

# Ромашка

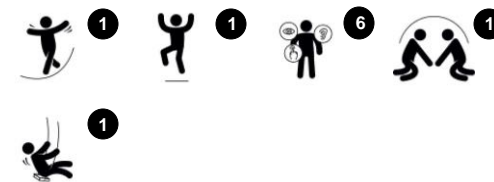
M951



Номер товара M95172-3717P

### Общая информация о товаре

Размеры ДхШхВ	125x37x137 cm
Возрастная группа	1+
Игровая вместимость	1
Варианты окраски	●



Мягкий синий гамак отлично поддерживает тело ребенка и позволяет ему раскачиваться без помощи взрослых. Рассчитан на малышей в возрасте от 1 до 4 лет.



# Ромашка

M951



Стальные поверхности оцинкованы методом горячего цинкования внутри и снаружи без содержания свинца. Гальванизация обладает отличной устойчивостью к коррозии во внешних средах и требует низких эксплуатационных расходов.



Стандартные сиденья качелей КОМПАН спроектированы для обеспечения максимальной безопасности и долговечности. Сиденье изготовлено из полиуретана, очень прочного материала.



Подвески у качелей изготовлены из полиамида и состоят из двойной шарикоподшипниковой системы с поворотным механизмом.



Вращающиеся ромашки изготовлены из 19-мм полиэтилена высокой плотности EсоCore™, который является очень прочным и экологически чистым материалом. Данный материал не только пригоден для повторного использования после использования, но также состоит из сердечника, изготовленного из 100% переработанного материала.



Стальные трубы оцинкованы методом горячего цинкования внутри и снаружи без содержания свинца. Гальванизация обладает отличной устойчивостью к коррозии во внешних средах и требует низких эксплуатационных расходов.

Номер товара M95172-3717P

## Информация по установке

Макс. высота падения	80 см
Область безопасной поверхности	18,5 м <sup>2</sup>
Кол-во установщиков	2
Общее время установки	3.3
Объем раскопок	0,45 м <sup>3</sup>
Объем бетона	0,25 м <sup>3</sup>
Глубина фундамента	90 см
Вес груза	51 kg
Варианты крепления	В грунт ✓ На поверхнос-ти ✓
Оцинкованная сталь	Пожизненная
Сиденье для качелей	10 years
Подвески для качелей	5 лет
Подвижные части	2 года
Гарантированные запасные части	10 лет

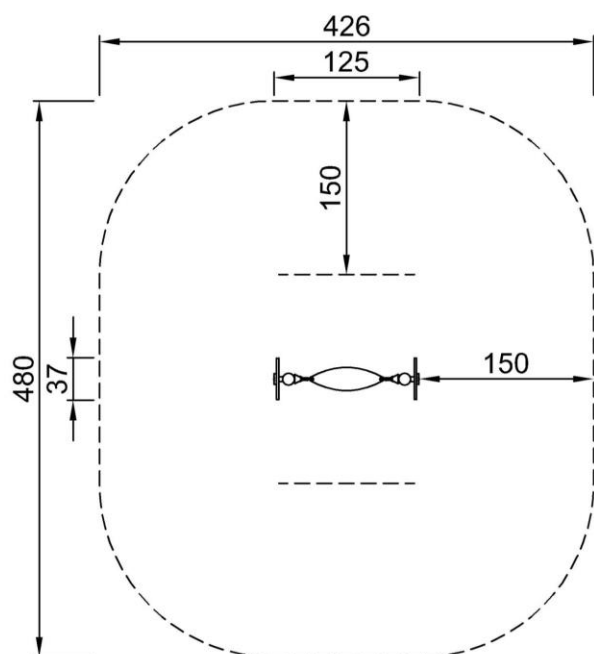


# Ромашка

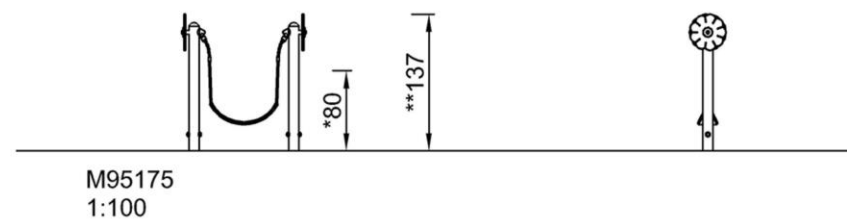
M951

Макс. высота падения | Общая высота | Область безопасной поверхности

Макс. высота падения | Общая высота



M95175  
\*80cm  
\*\*137cm  
\*\*\*18.5m<sup>2</sup>



[Нажмите для ВИДА СВЕРХУ \(1:100\)](#)

[Нажмите для ВИДА СБОКУ \(1:100\)](#)



## Low, rubber swing seat

**Physical:** support for pushing with feet, developing leg muscles and sense of balance, coordination, as well as spatial awareness.

**Social-Emotional:** self-confidence is fostered from being able to do it yourself.

**Cognitive:** understanding of cause and effect.



## Turnable daisies

**Cognitive:** sense of wonder and the understanding of cause and effect when manipulating something to turn.



## ФИЗИЧЕСКИ

Радость движения: моторика, мышцы, кардио и плотность костей.



## СОЦИАЛЬНО-ЭМОЦИОНАЛЬНО

Радость быть вместе: командная работа, терпимость и чувство принадлежности.



## КОГНИТИВНО

Радость познания: любопытство, понимание случайных отношений и знание мира.



## КРЕАТИВНО

Радость создания: совместное творчество и эксперименты с материалами.



### БАЛАНС

Умение оставаться в вертикальном положении при ходьбе или стоянии на шаткой, наклонной или узкой поверхности.



### ВИС НА РУКАХ

Перенос тела руками, возможно для перехода на другую платформу или игровой предмет.



### ОЩУЩЕНИЯ

Процесс получения информации сенсорной системой: зрение, осязание или слух.



### ПОДПРЫГИВАНИЕ

Умение подпрыгивать на адаптивной, гибкой, эластичной или растягивающейся поверхности.



### ПРЫЖОК

Прыжок вверх или вниз по твердой поверхности.



### СПУСК

Быстрое движение вниз, например, с горки.



### ЛАЗАНИЕ

Движение вверх путем скрещивания рук и ног по вертикальной или наклонной поверхности или сетке.



### ПРИТЯГИВАНИЕ

Притягивание предмета к себе одной или двумя руками, или, возможно, с использованием всего тела.



### СОЦИАЛИЗАЦИЯ

Процесс встречи, общение или сотрудничество, которое стимулирует и облегчает социальное взаимодействие.



### КОНСТРУИРОВАНИЕ

Процесс создания новых форм, перемещение предметов в новое положение или строительство из материалов, которые можно трансформировать.



### ТОЛКАНИЕ

Отталкивание предмета от себя одной или двумя руками, или, возможно, всем телом.



### ВРАЩЕНИЕ

Быстрые, повторяющиеся горизонтальные или вертикальные повороты тела на оборудовании, облегчающем подобные движения.



### ПОЛЗАНИЕ

Движение вперед или назад путем скрещивания рук и ног по горизонтальной или слегка наклонной поверхности.



### РАСКАЧИВАНИЕ

Раскачивание взад-вперед или вбок, например на пружинном оборудовании.



### ПОКАЧИВАНИЕ

Медленное раскачивание вперед-назад лежа, сидя или, возможно, стоя, в маятниковом или круговом движении, например на гамаке или на веревке.



### СЮЖЕТНО-РОЛЕВАЯ ИГРА

Игра, предметы которой пробуждают воображение и заставляют верить сценарию игры.



### ВРАЩЕНИЕ

Включает в себя вертикальный или горизонтальный медленный поворот тела при помощи какого-либо оборудования.



### КАТАНИЕ НА КАЧЕЛЯХ

Качание вперед и назад или по круговому движению по беспрепятственной дуге в положении сидя, стоя или лежа.



### СКОЛЬЖЕНИЕ

Движение из одной точки в другую без смещения ступней, в горизонтальном или вертикальном движении, в положении сидя, лежа или стоя.



### ПРАВИЛА ИГРЫ

Игра по правилам осуществляется во время сотрудничества и командной работы, например при игре в крестики-нолики или игры с мячом.



### УДИВЛЕНИЕ

Мысли, которые заставляют детей использовать свои логические, абстрактные и творческие навыки мышления, а также память.