

Крепостные ворота

PCM2124

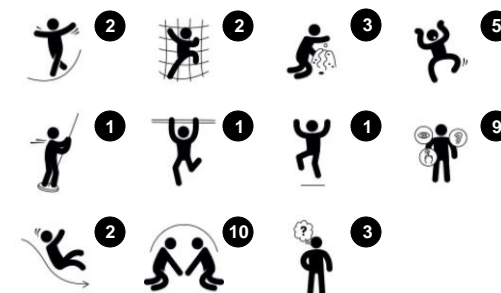
KOMPAN
Let's play



Номер товара PCM212400-0902

Общая информация о товаре

Размеры ДхШхВ	958x1156x440 cm
Возрастная группа	4+
Игровая вместимость	33
Варианты окраски	



Двойная сторожевая башня с крышей и канатной дорогой – сказочное игровое сооружение. Большой выбор различных игровых активностей стимулирует детей играть часами. Наклонная альпинистская стенка развивает перекрестную координацию, что, в свою очередь, способствует интеллектуальному развитию ребенка. Две башни и изогнутый мост

смотрятся прекрасно в любой обстановке. Двойная горка добавит острых ощущений при спуске вниз на землю во время игры. Скольжение по горки дополнительно тренирует чувство равновесия. По другую сторону от внешних ворот замка, поездка на канате также добавит острых ощущений. Такая поездка развивает ощущение пространства, что является

фундаментальным навыком для безопасного передвижения по любым поверхностям. Под платформами есть места для драматических и социальных игр с особыми сюрпризами, такими как сундук с сокровищами или потайная дверь, которые вдохновляют на драматические игры и развивают социальные навыки.

Крепостные ворота

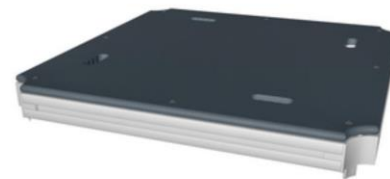
PCM2124



19мм EcoCore™ панели. EcoCore™ - это очень прочный, экологически чистый материал, который не только подлечит вторичной переработке после использования, но также состоит из сердечника, изготовленного из 100% переработанного материала.



Основные стойки с опорами из горячо-погруженно оцинкованной стали доступны в различных материалах: пропитанные под давлением стойки из сосновой древесины, предварительно оцинкованные внутри и снаружи стальные стойки с порошковым покрытием или алюминиевые стойки без свинца с цветной анодированной верхней отделкой.



Все палубы поддерживаются уникальными алюминиевыми профилями с несколькими вариантами крепления благодаря использованию литых алюминиевых соединителей. Палубы HPL толщиной 17,8 мм с очень высокой износостойкостью и уникальной нескользящей текстурой поверхности от KOMPAN.



Горки могут быть изготовлены из разных материалов и цветов: прямые или изогнутые литые полиэтиленовые горки желтого или серого цвета или полностью нержавеющая сталь в цельном исполнении для более надежного решения от вандализма.



Подвесная тянушка спроектирована с приваренным стальным сердечником и покрыта полиэтиленовым корпусом низкой плотности. Две горячо-погруженные оцинкованные стальные ручки расположены под углом, чтобы обеспечить наилучшую эргономичность при скольжении. Колеса тянушки изготовлены из малозумного ТПУ и установлены с герметичными шарикоподшипниками.



Сетки и тросы изготовлены из УФ-стабилизированного полиамида с внутренним усилением стального троса. Канат подвергается индукционной обработке для создания прочной связи между сталью и канатом. Это, в свою очередь, приводит к хорошей износостойкости.

Номер товара PCM212400-0902

Информация по установке

Макс. высота падения	173 cm
Область безопасной поверхности	68,9 m ²
Кол-во установщиков	2
Общее время установки	40.8
Объем раскопок	2,27 m ³
Объем бетона	0,96 m ³
Глубина фундамента	90 cm
Вес груза	1.429 kg
Варианты крепления	В грунт ✓

Информация о гарантии

EcoCore HDPE	Пожизненная
Столб	10 лет
Палубы HPL	15 лет
Канаты и сети	10 лет
Гарантированные запасные части	10 лет



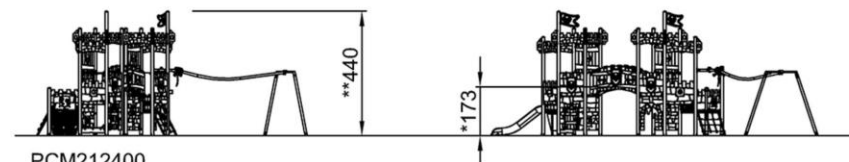
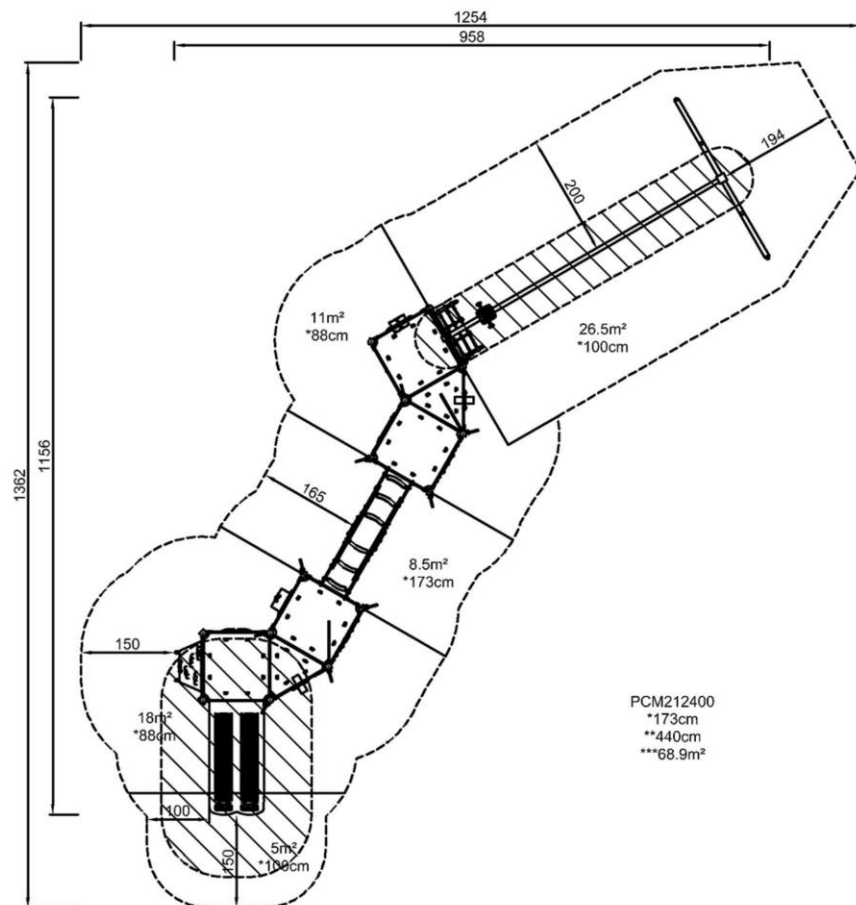
Крепостные ворота

PCM2124

KOMPAN
Let's play

Макс. высота падения | Общая высота | Область безопасной поверхности

Макс. высота падения | Общая высота



PCM212400
1:300

[Нажмите для ВИДА СВЕРХУ \(1:100\)](#)

[Нажмите для ВИДА СБОКУ \(1:100\)](#)

Крепостные ворота

PCM2124



Track ride

Physical: train arm and core muscles. Bone density when jumping down from the handholds and motor skills like agility, balance and coordination are supported.

Social-Emotional: cooperation, consideration, turn-taking, risk-taking, self-confidence.



Window

Social-Emotional: invites interaction between sides and cooperative play.



Slime door

Physical: tactile stimulation from moving the body through the rubber slime door.
Social-Emotional: stimulates turn-taking.
Cognitive: the slime door encourages hide-and-seek or peek a boo games that trains the understanding of object permanence in toddlers.



Treasure box

Cognitive: object permanence: hiding objects and finding them again. Spurs exploration and dramatic play, stimulating conversations.



Canon

Cognitive: the canon set a tangible theme and thus spur dramatic play. Dramatic play is a great trainer of language skills.



Double slide

Physical: sliding develops spatial awareness and a sense of balance. Furthermore, the core muscles are trained when sitting upright going down.
Social-Emotional: invites socializing, supports parent-child and peer-to-peer play.
Cognitive: young children train their understanding of space, speed and distances when sliding down quickly.



Rock climber

Physical: supports cross coordination and leg, arm and hand strength.
Social-Emotional: the inclination makes climbing feel secure, especially for younger children.

Крепостные ворота

PCM2124



ФИЗИЧЕСКИ

Радость движения:
моторика, мышцы, кардио и
плотность костей.



СОЦИАЛЬНО-ЭМОЦИОНАЛЬНО

Радость быть вместе:
командная работа, терпимость
и чувство принадлежности.



КОГНИТИВНО

Радость познания:
любопытство, понимание случайных
отношений и знание мира.



КРЕАТИВНО

Радость создания:
совместное творчество и
эксперименты с материалами.



БАЛАНС

Умение оставаться в вертикальном положении
при ходьбе или стоянии на шаткой, наклонной
или узкой поверхности.



ВИС НА РУКАХ

Перенос тела руками, возможно для
перехода на другую платформу или игровой
предмет.



ОЩУЩЕНИЯ

Процесс получения информации сенсорной
системой: зрение, осязание или слух.



ПОДПРЫГИВАНИЕ

Умение подпрыгивать на адаптивной, гибкой,
эластичной или растягивающейся поверхности.



ПРЫЖОК

Прыжок вверх или вниз по твердой поверхности.



СПУСК

Быстрое движение вниз, например, с горки.



ЛАЗАНИЕ

Движение вверх путем скрещивания рук и ног
по вертикальной или наклонной поверхности
или сетке.



ПРИТЯГИВАНИЕ

Притягивание предмета к себе одной
или двумя руками, или, возможно, с
использованием всего тела.



СОЦИАЛИЗАЦИЯ

Процесс встречи, общение или сотрудничество,
которое стимулирует и облегчает социальное
взаимодействие.



КОНСТРУИРОВАНИЕ

Процесс создания новых форм, перемещение
предметов в новое положение или строительство из
материалов, которые можно трансформировать.



ТОЛКАНИЕ

Отталкивание предмета от себя одной или
двумя руками, или, возможно, всем телом.



ВРАЩЕНИЕ

Быстрые, повторяющиеся горизонтальные или
вертикальные повороты тела на оборудовании,
облегчающем подобные движения.



ПОЛЗАНИЕ

Движение вперед или назад путем скрещивания
рук и ног по горизонтальной или слегка
наклонной поверхности.



РАСКАЧИВАНИЕ

Раскачивание взад-вперед или вбок,
например на пружинном оборудовании.



ПОКАЧИВАНИЕ

Медленное раскачивание вперед-назад лежа,
сидя или, возможно, стоя, в маятниковом или
круговом движении, например на гамаке или
на веревке.



СЮЖЕТНО-РОЛЕВАЯ ИГРА

Игра, предметы которой пробуждают
воображение и заставляют верить сценарию
игры.



ВРАЩЕНИЕ

Включает в себя вертикальный или
горизонтальный медленный поворот тела при
помощи какого-либо оборудования.



КАТАНИЕ НА КАЧЕЛЯХ

Качание вперед и назад или по круговому
движению по беспрепятственной дуге в
положении сидя, стоя или лежа.



СКОЛЬЖЕНИЕ

Движение из одной точки в другую без смещения
ступней, в горизонтальном или вертикальном
движении, в положении сидя, лежа или стоя.



ПРАВИЛА ИГРЫ

Игра по правилам осуществляется во время
сотрудничества и командной работы, например
при игре в крестики-нолики или игры с мячом.



УДИВЛЕНИЕ

Мысли, которые заставляют детей использовать
свои логические, абстрактные и творческие
навыки мышления, а также память.