

# Три башни с мостом и сетью



KPL3010

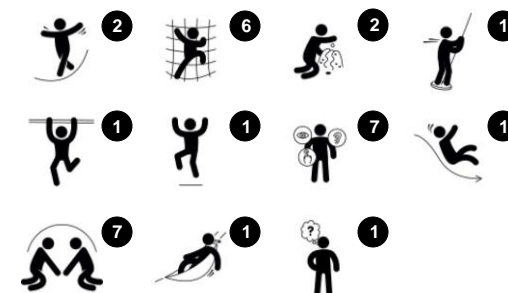
**KOMPAN**  
Let's play



Номер товара KPL301012-0901

## Общая информация о товаре

Размеры ДхШхВ	427x442x376 cm
Возрастная группа	4+
Игровая вместимость	19
Варианты окраски	 



Каждая башня данной игровой структуры соответствует определённому уровню сложности. На первую башню можно попасть, поднявшись по прочной стальной лестнице. Вторая башня требует концентрации так как, чтобы не её попасть надо залезть по столбам. А третья башня предлагает, используя физические навыки,

подняться по стене. С верхушки первой башни, ребёнок может скатиться вниз с горки или спуститься по сетке на платформу ниже. Сеть достаточно велика для того, чтобы по ней лазать, висеть, держась коленями и совершать широкие движения.



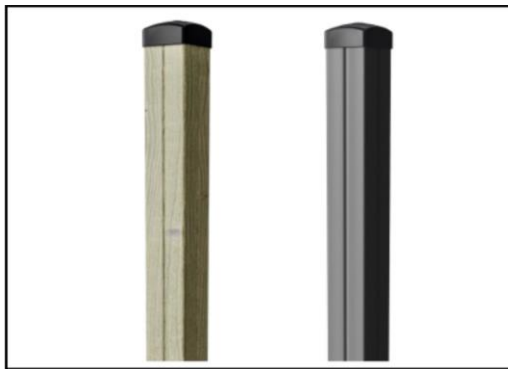
# Три башни с мостом и сетью

KPL3010

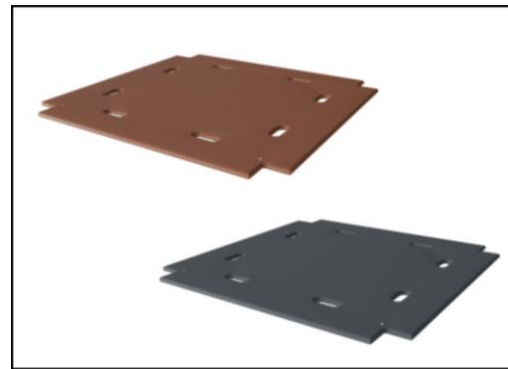
**KOMPAN**  
Let's play



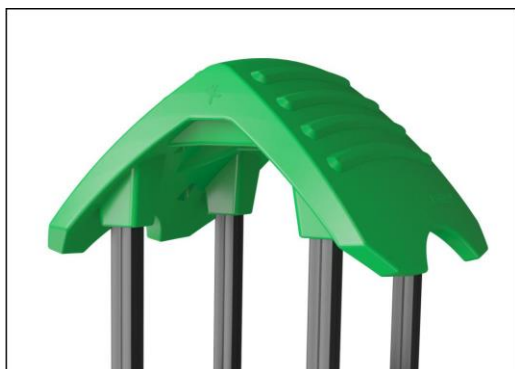
19мм EcoCore™ панели. EcoCore™ - это очень прочный, экологически чистый материал, который не только подлежит вторичной переработке после использования, но также состоит из сердечника, изготовленного из 100% переработанного материала.



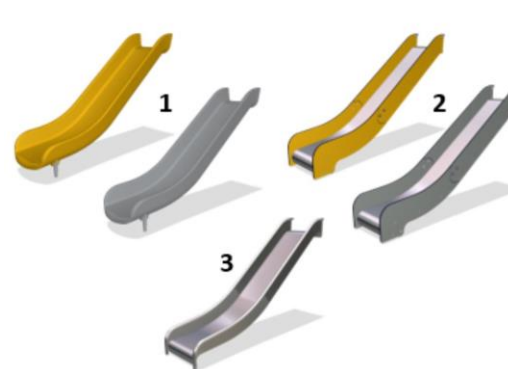
Опоры основной башни доступны из двух материалов: из сосновой древесины, пропитанные под давлением, класса АВ с Tanalith E3475 согласно EN335 и алюминиевые t= 2 мм с анодированной обработкой поверхности. Базовый материал EN AW-6060 T66.



Полы и панели доступны из двух материалов: водостойкие фанерные настилы толщиной 21,5 мм из сосны и ольхи с противоскользкой пленкой с обеих сторон и ламинат высокого давления HPL толщиной 17,8 мм с нескользящей текстурой поверхности в соответствии с EN 438-6.



Большие полые компоненты изготовлены из 100% перерабатываемого полиэтилена. Представленная крыша отлита из цельного материала, толщина стенки которого не менее 5,5 мм, что обеспечивает высокую долговечность в любых климатических условиях по всему миру.



Горки доступны в трех материалах: отлитые PE горки; комбинированные EcoCore™ стенки и ползун из нержавеющей стали t = 2 мм; и полностью из нержавеющей стали AISI304 t = 2 мм.



Альпинистские сетки изготовлены из стабилизированного ультрафиолетовым излучением полипропиленового троса с внутренним армированием стального троса. Канат подвергается индукционной обработке для обеспечения максимальной фиксации междусталью и канатом, что обеспечивает отличную износостойкость. Все соединители веревки изготовлены из 100% перерабатываемого PA материала.

Номер товара KPL301012-0901

## Информация по установке

Макс. высота падения	178 cm				
Область безопасной поверхности	45,5 m <sup>2</sup>				
Кол-во установщиков	2				
Общее время установки	17.9				
Объем раскопок	1,68 m <sup>3</sup>				
Объем бетона	0,76 m <sup>3</sup>				
Глубина фундамента	90 cm				
Вес груза	615 kg				
Варианты крепления	<table border="0"> <tr> <td>В грунт</td> <td>✓</td> </tr> <tr> <td>На поверхность</td> <td>✓</td> </tr> </table>	В грунт	✓	На поверхность	✓
В грунт	✓				
На поверхность	✓				
EcoCore HDPE	Пожизненная				
Aluminum	15 years				
Сосна	10 лет				
Канаты и сети	10 лет				
Гарантированные запасные части	10 лет				



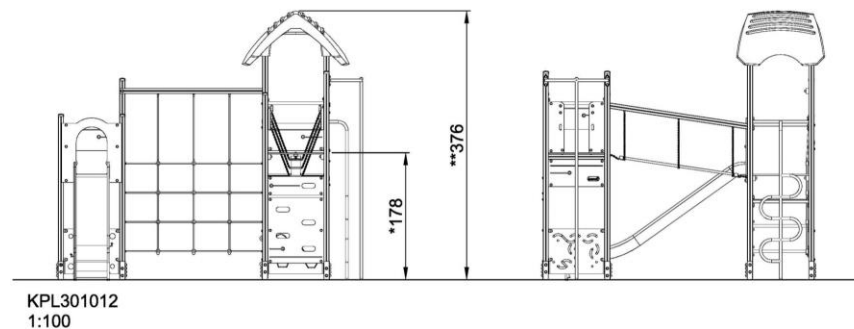
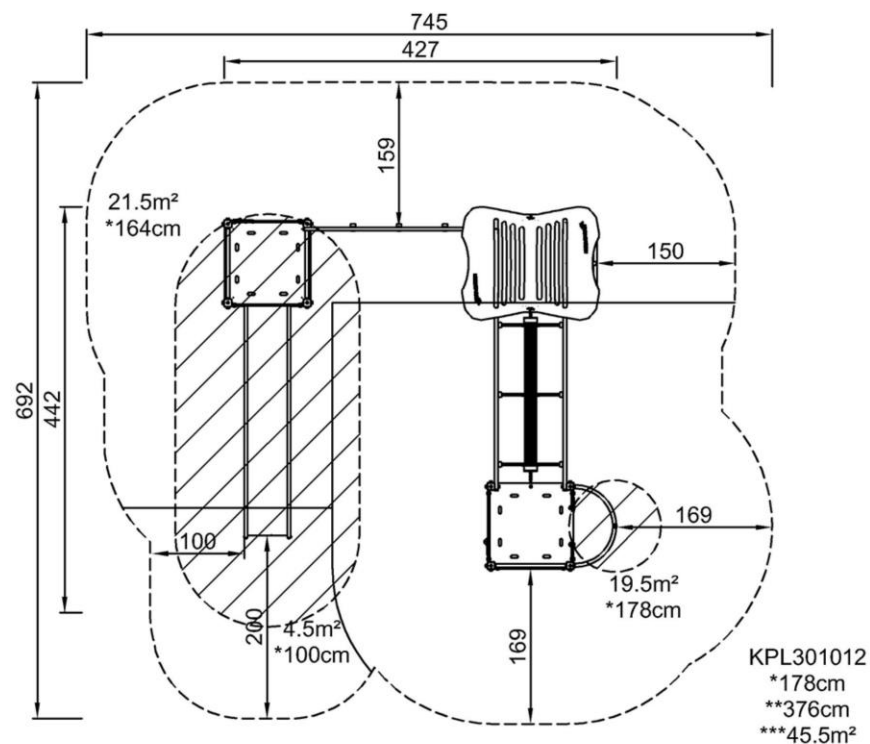
# Три башни с мостом и сетью

KPL3010

**KOMPAN**  
Let's play

Макс. высота падения | Общая высота | Область безопасной поверхности

Макс. высота падения | Общая высота



[Нажмите для ВИДА СВЕРХУ \(1:100\)](#)

[Нажмите для ВИДА СБОКУ \(1:100\)](#)

# Три башни с мостом и сетью

KPL3010



## Climbing net

**Physical:** children develop cross-body coordination and muscle strength when climbing. The big meshes allow for climbing and crawling through, supporting proprioception and spatial awareness.

**Social-Emotional:** the big meshes allow for more children to sit together and talk.



## Pipe ladder

**Physical:** cross coordination and eye-hand coordination are supported when children climb the ladder. The climbing also supports leg and arm muscles.

**Social-Emotional:** learning about turn taking and cooperation.



## Maze panel

**Social-Emotional:** communication and cooperation exploring the maze with friends.

**Cognitive:** stimulates memory when memorizing maze routes.



## Slide

**Physical:** sliding develops spatial awareness and a sense of balance. Furthermore, the core muscles are trained when sitting upright going down.

**Social-Emotional:** empathy stimulated by turn-taking.



## Climbing pole

**Physical:** cross coordination and muscle strength are trained.

**Social-Emotional:** turn-taking and cooperation.



## Plank bridge

**Physical:** balancing across the plank develops the vestibular system as well as cross coordination.

**Social-Emotional:** passing other children takes co-operation and teaches children turn-taking skills.



## Fireman's pole

**Physical:** coordination is supported when going down, as well as arm and core muscles. Landing strengthens bone density, which is built for life in early childhood.

**Social-Emotional:** turn-taking and risk-taking.



## Climbing wall

**Physical:** climbing here develops cross coordination, which supports cross-modal perception, necessary for other skills such as reading.



## Ring game

**Social-Emotional:** cooperating from both sides on running rings up and down trains turn-taking and cooperation skills.

**Cognitive:** figuring out how to turn the ring to make it fit the holes and move up or down trains logical skills.

**Creative:** leaving rings in new positions leaves a mark in the playground.



# Три башни с мостом и сетью

KPL3010



## ФИЗИЧЕСКИ

Радость движения:  
моторика, мышцы, кардио и  
плотность костей.



## СОЦИАЛЬНО-ЭМОЦИОНАЛЬНО

Радость быть вместе:  
командная работа, терпимость  
и чувство принадлежности.



## КОГНИТИВНО

Радость познания:  
любопытство, понимание случайных  
отношений и знание мира.



## КРЕАТИВНО

Радость создания:  
совместное творчество и  
эксперименты с материалами.



### БАЛАНС

Умение оставаться в вертикальном положении при ходьбе или стоянии на шаткой, наклонной или узкой поверхности.



### ВИС НА РУКАХ

Перенос тела руками, возможно для перехода на другую платформу или игровой предмет.



### ОЩУЩЕНИЯ

Процесс получения информации сенсорной системой: зрение, осязание или слух.



### ПОДПРЫГИВАНИЕ

Умение подпрыгивать на адаптивной, гибкой, эластичной или растягивающейся поверхности.



### ПРЫЖОК

Прыжок вверх или вниз по твердой поверхности.



### СПУСК

Быстрое движение вниз, например, с горки.



### ЛАЗАНИЕ

Движение вверх путем скрещивания рук и ног по вертикальной или наклонной поверхности или сетке.



### ПРИТЯГИВАНИЕ

Притягивание предмета к себе одной или двумя руками, или, возможно, с использованием всего тела.



### СОЦИАЛИЗАЦИЯ

Процесс встречи, общение или сотрудничество, которое стимулирует и облегчает социальное взаимодействие.



### КОНСТРУИРОВАНИЕ

Процесс создания новых форм, перемещение предметов в новое положение или строительство из материалов, которые можно трансформировать.



### ТОЛКАНИЕ

Отталкивание предмета от себя одной или двумя руками, или, возможно, всем телом.



### ВРАЩЕНИЕ

Быстрые, повторяющиеся горизонтальные или вертикальные повороты тела на оборудовании, облегчающем подобные движения.



### ПОЛЗАНИЕ

Движение вперед или назад путем скрещивания рук и ног по горизонтальной или слегка наклонной поверхности.



### РАСКАЧИВАНИЕ

Раскачивание взад-вперед или вбок, например на пружинном оборудовании.



### ПОКАЧИВАНИЕ

Медленное раскачивание вперед-назад лежа, сидя или, возможно, стоя, в маятниковом или круговом движении, например на гамаке или на веревке.



### СЮЖЕТНО-РОЛЕВАЯ ИГРА

Игра, предметы которой пробуждают воображение и заставляют верить сценарию игры.



### ВРАЩЕНИЕ

Включает в себя вертикальный или горизонтальный медленный поворот тела при помощи какого-либо оборудования.



### КАТАНИЕ НА КАЧЕЛЯХ

Качание вперед и назад или по круговому движению по беспрепятственной дуге в положении сидя, стоя или лежа.



### СКОЛЬЖЕНИЕ

Движение из одной точки в другую без смещения ступней, в горизонтальном или вертикальном движении, в положении сидя, лежа или стоя.



### ПРАВИЛА ИГРЫ

Игра по правилам осуществляется во время сотрудничества и командной работы, например при игре в крестики-нолики или игры с мячом.



### УДИВЛЕНИЕ

Мысли, которые заставляют детей использовать свои логические, абстрактные и творческие навыки мышления, а также память.