

Seven Tower XL



KPL7001

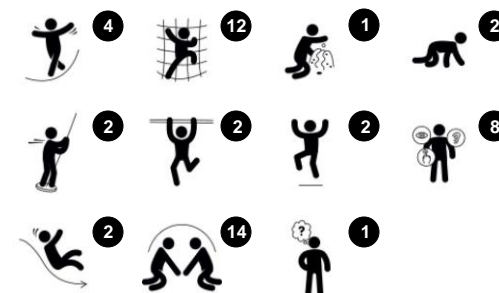
KOMPAN
Let's play



Номер товара KPL7001 12-0901

Общая информация о товаре

Размеры ДхШхВ	674x608x274 cm
Возрастная группа	2+
Игровая вместимость	43
Варианты окраски	 



This seven tower play structure offers rich play variation and a high play capacity. This combination will make children play for a long time and want to come back again and again. On ground level, three different play panels create each their fun play retreat. The many different ways of climbing up on the platforms, via different ladders and climbing walls make

play explorations worthwhile. They additionally train the child's cross-coordination and muscles. The links between towers have different characteristics, from the classic, permeated tunnel to stable as well as wobbly net crossings. The way down can be graduated from the fast slide to the dare-devil fireman's pole. Playing here guarantees training of all

major physical development areas. It also guarantees fun play with friends, stimulating social-emotional developmental domains. But not least, promoting friendships in fun, playful ways.

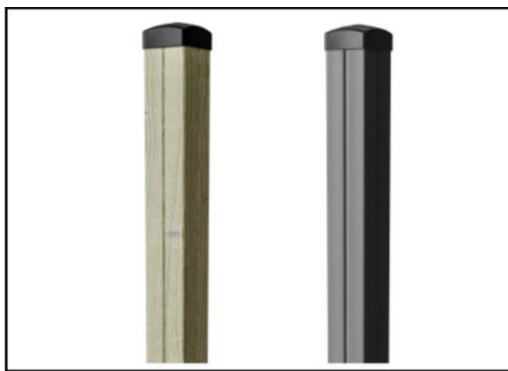
Seven Tower XL

KPL7001

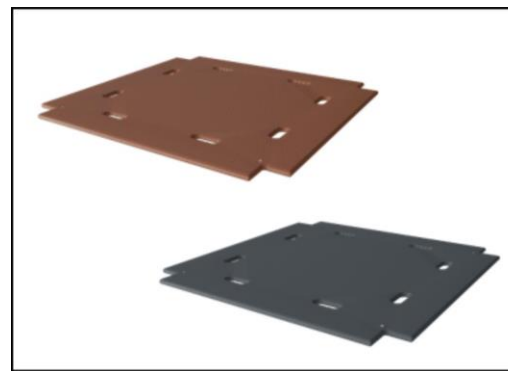
KOMPAN
Let's play



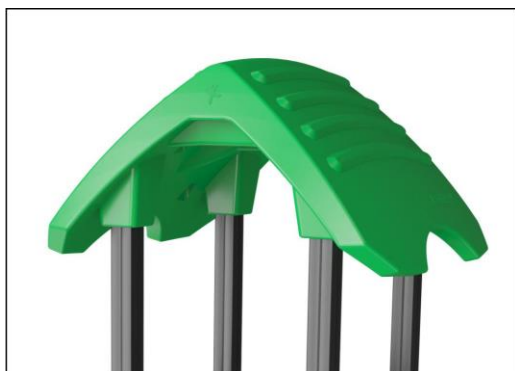
19мм EcoCore™ панели. EcoCore™ - это очень прочный, экологически чистый материал, который не только подлежит вторичной переработке после использования, но также состоит из сердечника, изготовленного из 100% переработанного материала.



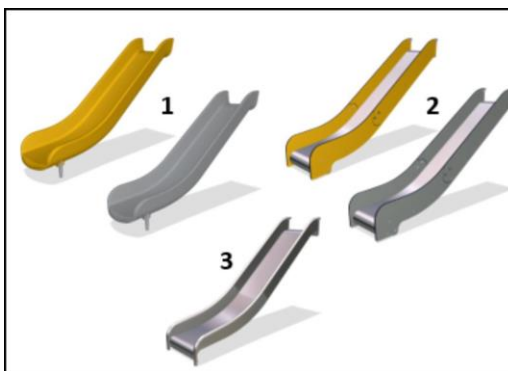
Опоры основной башни доступны из двух материалов: из сосновой древесины, пропитанные под давлением, класса АВ с Tanalith E3475 согласно EN335 и алюминиевые t= 2 мм с анодированной обработкой поверхности. Базовый материал EN AW-6060 T66.



Полы и панели доступны из двух материалов: водостойкие фанерные настилы толщиной 21,5 мм из сосны и ольхи с противоскользкой пленкой с обеих сторон и ламинат высокого давления HPL толщиной 17,8 мм с нескользящей текстурой поверхности в соответствии с EN 438-6.



Большие полые компоненты изготовлены из 100% перерабатываемого полиэтилена. Представленная крыша отлита из цельного материала, толщина стенки которого не менее 5,5 мм, что обеспечивает высокую долговечность в любых климатических условиях по всему миру.



Горки доступны в трех материалах: отлитые PE горки; комбинированные EcoCore™ стенки и ползун из нержавеющей стали t = 2 мм; и полностью из нержавеющей стали AISI304 t = 2 мм.



Альпинистские сетки изготовлены из стабилизированного ультрафиолетовым излучением полипропиленового троса с внутренним армированием стального троса. Канат подвергается индукционной обработке для обеспечения максимальной фиксации между сталью и канатом, что обеспечивает отличную износостойкость. Все соединители веревки изготовлены из 100% перерабатываемого PA материала.

Номер товара KPL7001 12-0901

Информация по установке

Макс. высота падения	118 см				
Область безопасной поверхности	65,2 м ²				
Кол-во установщиков	2				
Общее время установки	39.2				
Объем раскопок	4,17 м ³				
Объем бетона	0,00 м ³				
Глубина фундамента	90 см				
Вес груза	1.159 kg				
Варианты крепления	<table border="0"> <tr> <td>В грунт</td> <td>✓</td> </tr> <tr> <td>На поверхность</td> <td>✓</td> </tr> </table>	В грунт	✓	На поверхность	✓
В грунт	✓				
На поверхность	✓				
EcoCore HDPE	Пожизненная				
Aluminum	15 years				
Сосна	10 лет				
Канат Corocord	10 лет				
Гарантированные запасные части	10 лет				

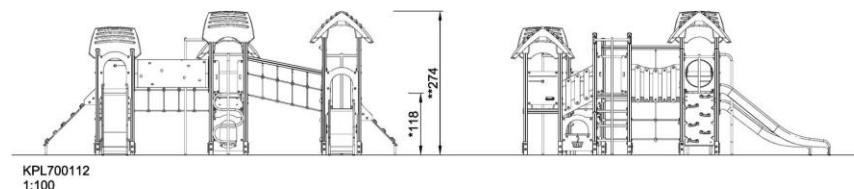
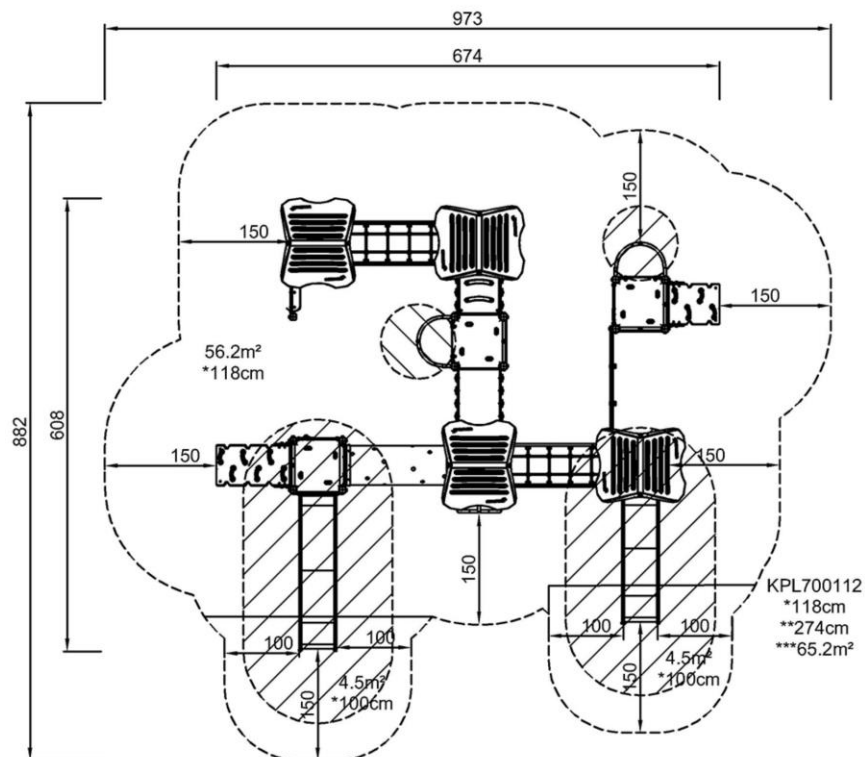


Seven Tower XL

KPL7001

Макс. высота падения | Общая высота | Область безопасной поверхности

Макс. высота падения | Общая высота



[Нажмите для ВИДА СВЕРХУ \(1:100\)](#)

[Нажмите для ВИДА СБОКУ \(1:100\)](#)

Seven Tower XL

KPL7001



Pipe ladder

Physical: cross coordination and eye-hand coordination are supported when children climb the ladder. The climbing also supports leg and arm muscles.
Social-Emotional: learning about turn taking and cooperation.



Shop

Social-Emotional: sharing and cooperation from both sides create a social scenario that supports communication and cooperation.
Cognitive: the counter invites dramatic play scenarios such as playing shop. This stimulates language and communication.



Rock climber

Physical: supports cross coordination and leg, arm and hand strength.
Social-Emotional: the inclination makes climbing feel secure, especially for younger children.



Net bridge

Physical: children develop their balance, cross coordination and spatial awareness in the open net.
Social-Emotional: interaction with children outside, **socializing**. Cooperation and consideration, e.g. when passing others.



Tunnel

Physical: the children crawl through the tunnel, developing motor skills such as cross-body coordination and proprioception.
Social-Emotional: turn-taking when passing each other.



Climbing net

Physical: children develop cross-body coordination and muscle strength when climbing. The big meshes allow for climbing and crawling through, supporting proprioception and spatial awareness.
Social-Emotional: the big meshes allow for more children to sit together and talk.



Slide

Physical: sliding develops spatial awareness and a sense of balance. Furthermore, the core muscles are trained when sitting upright going down.
Social-Emotional: empathy stimulated by turn-taking.
Cognitive: young children develop their understanding of space, speed and distances when sliding down quickly.



Ring game

Social-Emotional: cooperating from both sides on running rings up and down trains turn-taking and cooperation skills.
Cognitive: figuring out how to turn the ring to make it fit the holes and move up or down trains logical skills.
Creative: leaving rings in new positions leaves a mark in the playground.



Crawl-through hole

Physical: the hole allows for climbing and crawling through, developing cross coordination, proprioception and spatial awareness.
Social-Emotional: cooperation and turn-taking when passing one another.
Cognitive: understanding space, shape and measures when seeing if the body can fit through the hole.



Climbing pole

Physical: cross coordination and muscle strength are trained.
Social-Emotional: turn-taking and cooperation.

Seven Tower XL

KPL7001



ФИЗИЧЕСКИ

Радость движения:
моторика, мышцы, кардио и
плотность костей.



СОЦИАЛЬНО-ЭМОЦИОНАЛЬНО

Радость быть вместе:
командная работа, терпимость
и чувство принадлежности.



КОГНИТИВНО

Радость познания:
любопытство, понимание случайных
отношений и знание мира.



КРЕАТИВНО

Радость создания:
совместное творчество и
эксперименты с материалами.



БАЛАНС

Умение оставаться в вертикальном положении
при ходьбе или стоянии на шаткой, наклонной
или узкой поверхности.



ВИС НА РУКАХ

Перенос тела руками, возможно для
перехода на другую платформу или игровой
предмет.



ОЩУЩЕНИЯ

Процесс получения информации сенсорной
системой: зрение, осязание или слух.



ПОДПРЫГИВАНИЕ

Умение подпрыгивать на адаптивной, гибкой,
эластичной или растягивающейся поверхности.



ПРЫЖОК

Прыжок вверх или вниз по твердой поверхности.



СПУСК

Быстрое движение вниз, например, с горки.



ЛАЗАНИЕ

Движение вверх путем скрещивания рук и ног
по вертикальной или наклонной поверхности
или сетке.



ПРИТЯГИВАНИЕ

Притягивание предмета к себе одной
или двумя руками, или, возможно, с
использованием всего тела.



СОЦИАЛИЗАЦИЯ

Процесс встречи, общение или сотрудничество,
которое стимулирует и облегчает социальное
взаимодействие.



КОНСТРУИРОВАНИЕ

Процесс создания новых форм, перемещение
предметов в новое положение или строительство из
материалов, которые можно трансформировать.



ТОЛКАНИЕ

Отталкивание предмета от себя одной или
двумя руками, или, возможно, всем телом.



ВРАЩЕНИЕ

Быстрые, повторяющиеся горизонтальные или
вертикальные повороты тела на оборудовании,
облегчающем подобные движения.



ПОЛЗАНИЕ

Движение вперед или назад путем скрещивания
рук и ног по горизонтальной или слегка
наклонной поверхности.



РАСКАЧИВАНИЕ

Раскачивание взад-вперед или вбок,
например на пружинном оборудовании.



ПОКАЧИВАНИЕ

Медленное раскачивание вперед-назад лежа,
сидя или, возможно, стоя, в маятниковом или
круговом движении, например на гамаке или
на веревке.



СЮЖЕТНО-РОЛЕВАЯ ИГРА

Игра, предметы которой пробуждают
воображение и заставляют верить сценарию
игры.



ВРАЩЕНИЕ

Включает в себя вертикальный или
горизонтальный медленный поворот тела при
помощи какого-либо оборудования.



КАТАНИЕ НА КАЧЕЛЯХ

Качание вперед и назад или по круговому
движению по беспрепятственной дуге в
положении сидя, стоя или лежа.



СКОЛЬЖЕНИЕ

Движение из одной точки в другую без смещения
ступней, в горизонтальном или вертикальном
движении, в положении сидя, лежа или стоя.



ПРАВИЛА ИГРЫ

Игра по правилам осуществляется во время
сотрудничества и командной работы, например
при игре в крестики-нолики или игры с мячом.



УДИВЛЕНИЕ

Мысли, которые заставляют детей использовать
свои логические, абстрактные и творческие
навыки мышления, а также память.