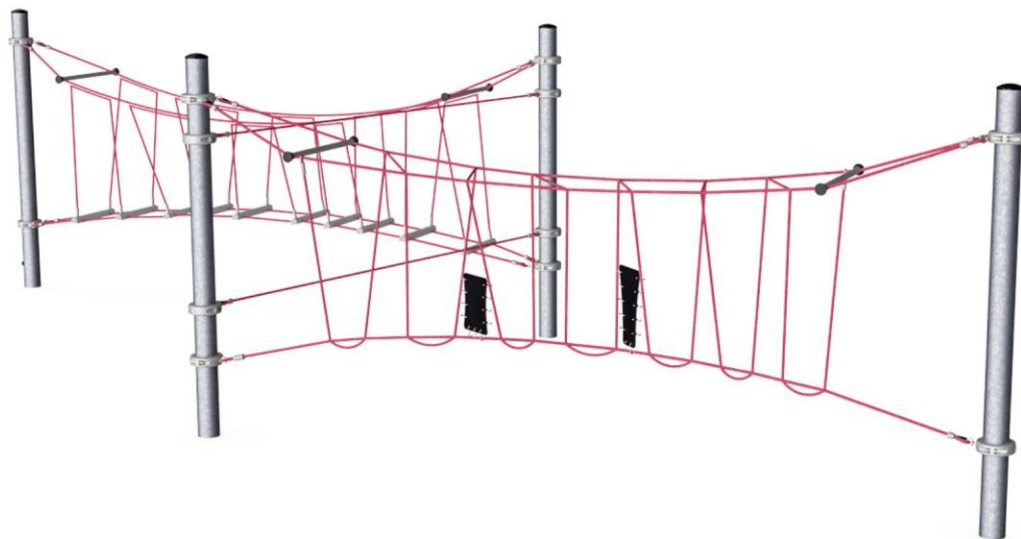


# Тросовая конструкция

COR10160

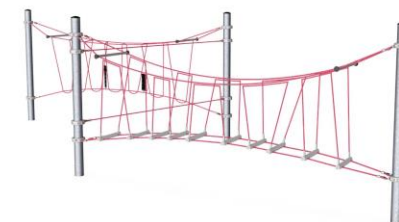
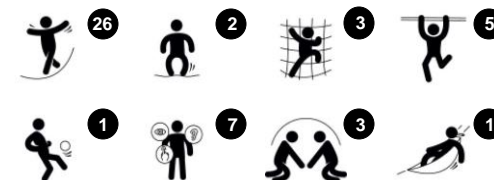
**KOMPAN**  
Let's play



Номер товара COR101601-1101

## Общая информация о товаре

Размеры ДхШхВ	1118x508x290 cm
Возрастная группа	5+
Игровая вместимость	28
Варианты окраски	



Комбинация элементов верёвочного парка

# Тросовая конструкция

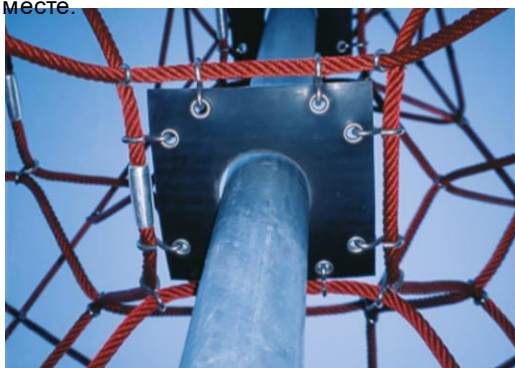
COR10160



Веревки Corocord диаметром 19 мм и более - это особый тип «Геркулес» с оцинкованными шестистручными стальными проволоками. Каждая нить плотно обмотана нитью PES, которая расплавляется на каждую индивидуальную прядь. Веревки обладают высокой стойкостью к износу и устойчивостью к вандализму. При необходимости могут быть заменены на месте.



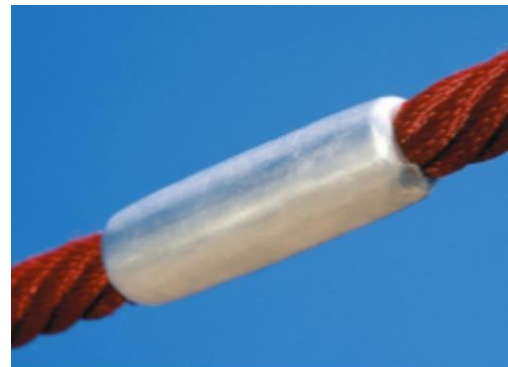
Зажимы Corocord 'S' используются в качестве универсальных соединений в изделиях Corocord. 8-миллиметровые стержни из нержавеющей стали с закругленными краями прижимаются к канатам с помощью специального гидравлического пресса, что делает их идеальным соединителем: безопасным, долговечным и защищенным от вандализма, и в то же время допускающим обычное движение игровых канатных конструкций.



Мембраны Corocord состоят из износостойкого прорезиненного материала конвейерного качества с отличной стойкостью к ультрафиолетовому излучению. Протестировано и соответствует требованиям REACH для ЛАГ. Закладка представляет собой четырехслойную броню из тканого полиэстера. В результате армирования и двух поверхностных слоев общая толщина составляет 7,5 мм.



Стальная конструкция оцинкована методом горячего цинкования внутри и снаружи без содержания свинца. Гальванизация обладает отличной устойчивостью к коррозии во внешних средах и требует низких эксплуатационных расходов.



Алюминиевые обжимки сетки оладают двойной конической формой с закругленными концами и настолько малы, насколько позволяет безопасность. Общая конструкция сетки направлена на то, чтобы удерживать металлические детали внутри сетки до абсолютного минимума, как по размеру, так и по количеству. Таким образом, обеспечивая максимальный опыт восхождения по сетке.



С помощью KOMPAN Variant Team вы можете выбрать между 7-ю дополнительными цветами каната и индивидуализировать свое решение. Ассортимент представляет собой широкий диапазон цветов, начиная от элегантного и выразительного черного или натурального и смягченного конопляного цвета до ряда привлекательных броских цветов.

Номер товара COR101601-1101

## Информация по установке

Макс. высота падения	265 cm
Область безопасной поверхности	94,2 m <sup>2</sup>
Кол-во установщиков	2
Общее время установки	11.3
Объем раскопок	8,62 m <sup>3</sup>
Объем бетона	5,49 m <sup>3</sup>
Глубина фундамента	110 cm
Вес груза	603 kg
Варианты крепления	В грунт ✓

## Информация о гарантии

Канат Corocord	10 лет
S-образные зажимы	10 лет
Алюминиевые зажимы	10 лет
Мембрана	2 года
Гарантированные запасные части	10 лет



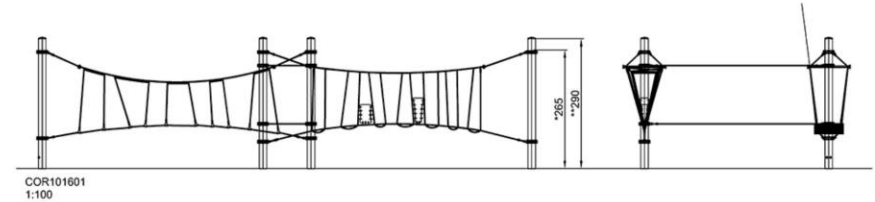
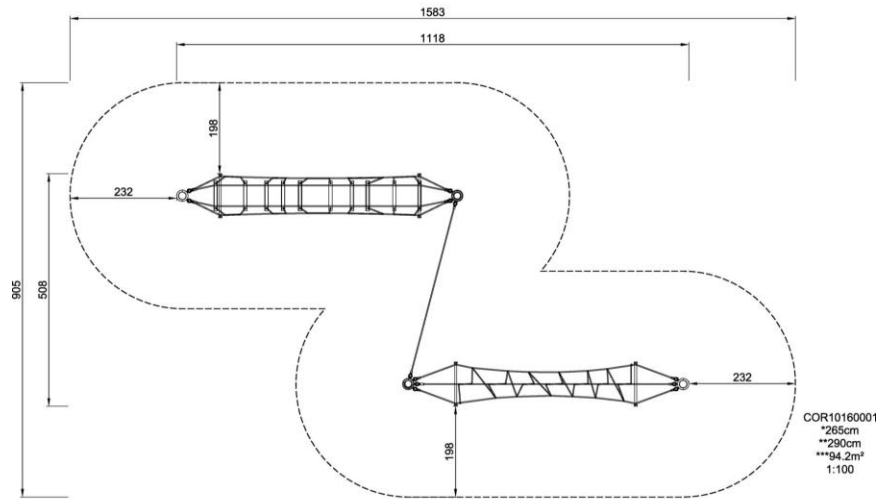
Данные могут быть изменены без предварительного уведомления.

# Тросовая конструкция

COR10160

Макс. высота падения | Общая высота | Область безопасной поверхности

Макс. высота падения | Общая высота



[Нажмите для ВИДА СВЕРХУ \(1:100\)](#)

[Нажмите для ВИДА СБОКУ \(1:100\)](#)

# Тросовая конструкция

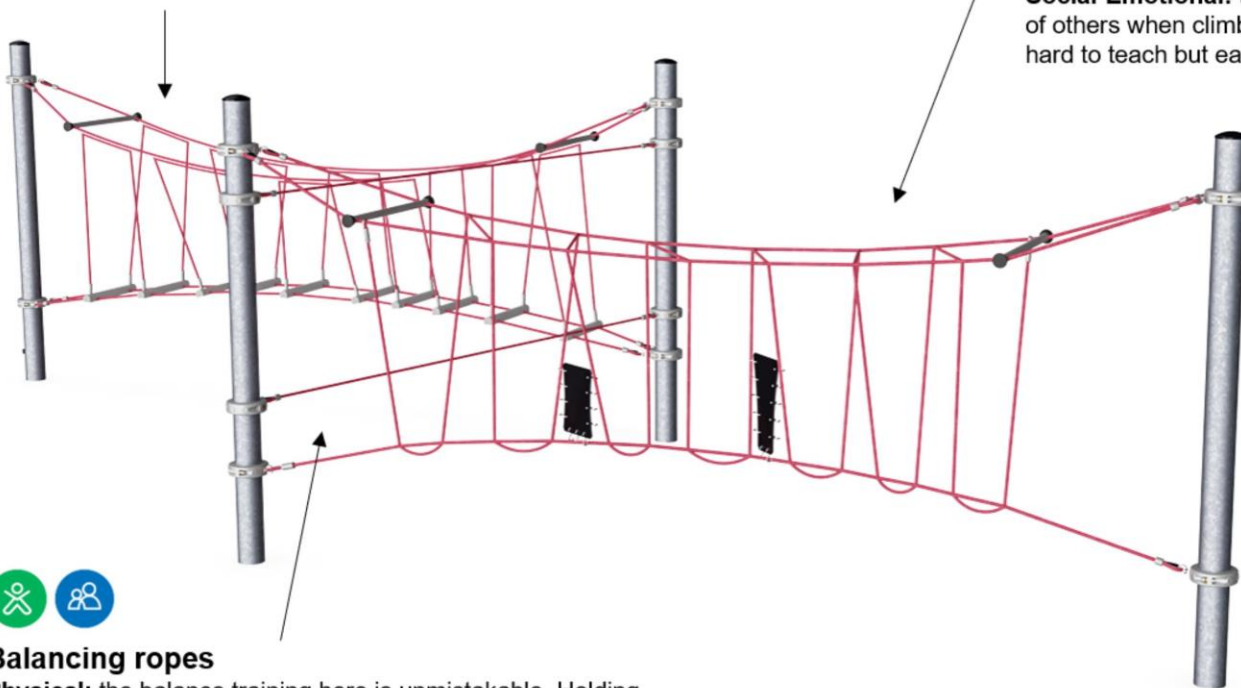
COR10160



## Swaying bridge

**Physical:** the unsymmetrically placed steps are suspended in ropes that sway. These two features train balance and cross coordination, both important for body control and other skills such as sitting still on a chair.

**Social-Emotional:** passing others on the bridge stimulates cooperation and positive exchange.



## Rope slalom

**Physical:** agility, balance and coordination when climbing through link, swaying on ropes. Arm, leg and core muscles are strengthened. These are important for posture control and also sitting still.

**Social-Emotional:** turn-taking and consideration of others when climbing through. These skills are hard to teach but easy to learn in play.



## Balancing ropes

**Physical:** the balance training here is unmistakable. Holding onto the swaying upper rope when balancing on the swaying lower rope makes excellent training of the sense of balance as well as the trunk muscles. These abilities are fundamental for being able to sit still on a chair.

**Social-Emotional:** there is room for more than one, and cooperating with friends on walking over the swaying ropes is a true cooperation task that takes teamwork and tolerance.

# Тросовая конструкция

COR10160



## ФИЗИЧЕСКИ

Радость движения:  
моторика, мышцы, кардио и  
плотность костей.



## СОЦИАЛЬНО-ЭМОЦИОНАЛЬНО

Радость быть вместе:  
командная работа, терпимость  
и чувство принадлежности.



## КОГНИТИВНО

Радость познания:  
любопытство, понимание случайных  
отношений и знание мира.



## КРЕАТИВНО

Радость создания:  
совместное творчество и  
эксперименты с материалами.



### БАЛАНС

Умение оставаться в вертикальном положении при ходьбе или стоянии на шаткой, наклонной или узкой поверхности.



### ПОДПРЫГИВАНИЕ

Умение подпрыгивать на адаптивной, гибкой, эластичной или растягивающейся поверхности.



### ЛАЗАНИЕ

Движение вверх путем скрещивания рук и ног по вертикальной или наклонной поверхности или сетке.



### КОНСТРУИРОВАНИЕ

Процесс создания новых форм, перемещение предметов в новое положение или строительство из материалов, которые можно трансформировать.



### ПОЛЗАНИЕ

Движение вперед или назад путем скрещивания рук и ног по горизонтальной или слегка наклонной поверхности.



### СЮЖЕТНО-РОЛЕВАЯ ИГРА

Игра, предметы которой пробуждают воображение и заставляют верить сценарию игры.



### СКОЛЬЖЕНИЕ

Движение из одной точки в другую без смещения ступней, в горизонтальном или вертикальном движении, в положении сидя, лежа или стоя.



### ВИС НА РУКАХ

Перенос тела руками, возможно для перехода на другую платформу или игровой предмет.



### ПРЫЖОК

Прыжок вверх или вниз по твердой поверхности.



### ПРИТЯГИВАНИЕ

Притягивание предмета к себе одной или двумя руками, или, возможно, с использованием всего тела.



### ТОЛКАНИЕ

Отталкивание предмета от себя одной или двумя руками, или, возможно, всем телом.



### РАСКАЧИВАНИЕ

Раскачивание взад-вперед или вбок, например на пружинном оборудовании.



### ВРАЩЕНИЕ

Включает в себя вертикальный или горизонтальный медленный поворот тела при помощи какого-либо оборудования.



### ПРАВИЛА ИГРЫ

Игра по правилам осуществляется во время сотрудничества и командной работы, например при игре в крестики-нолики или игры с мячом.



### ОЩУЩЕНИЯ

Процесс получения информации сенсорной системой: зрение, осязание или слух.



### СПУСК

Быстрое движение вниз, например, с горки.



### СОЦИАЛИЗАЦИЯ

Процесс встречи, общения или сотрудничества, которое стимулирует и облегчает социальное взаимодействие.



### ВРАЩЕНИЕ

Быстрые, повторяющиеся горизонтальные или вертикальные повороты тела на оборудовании, облегчающем подобные движения.



### ПОКАЧИВАНИЕ

Медленное раскачивание вперед-назад лежа, сидя или, возможно, стоя, в маятниковом или круговом движении, например на гамаке или на веревке.



### КАТАНИЕ НА КАЧЕЛЯХ

Качание вперед и назад или по круговому движению по беспрепятственной дуге в положении сидя, стоя или лежа.



### УДИВЛЕНИЕ

Мысли, которые заставляют детей использовать свои логические, абстрактные и творческие навыки мышления, а также память.