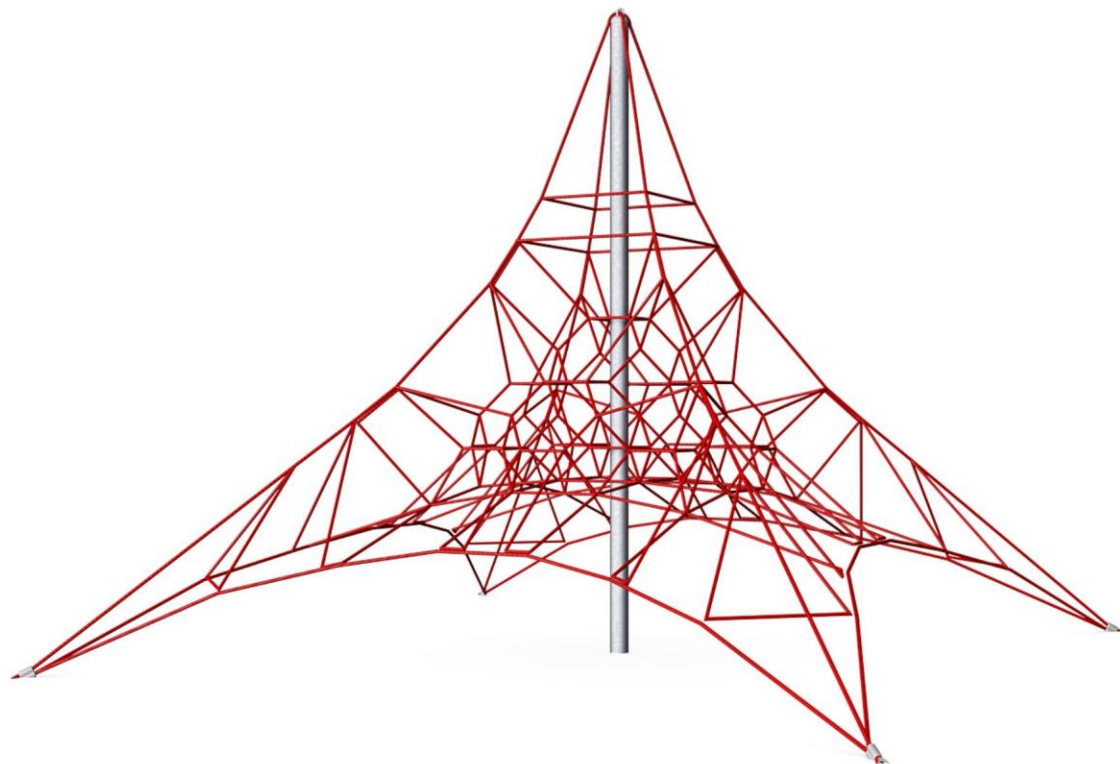


Мини космическая сеть

COR30281

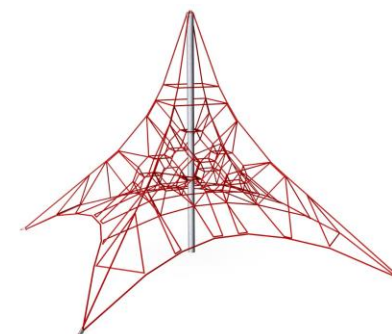
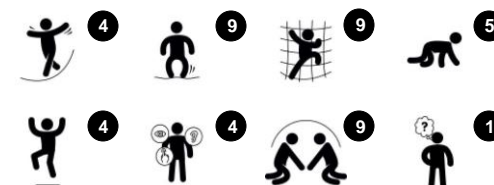
KOMPAN
Let's play



Номер товара COR302811-1101

Общая информация о товаре

Размеры ДхШхВ	504x504x393 cm
Возрастная группа	3+
Игровая вместимость	24
Варианты окраски	



Мини космическая сеть 3028 предназначена для восхождения для новичков, тренируя координацию тела, проприоцепцию и навыки балансирования во время восхождения на вершину структуры.

Мини космическая сеть

COR30281

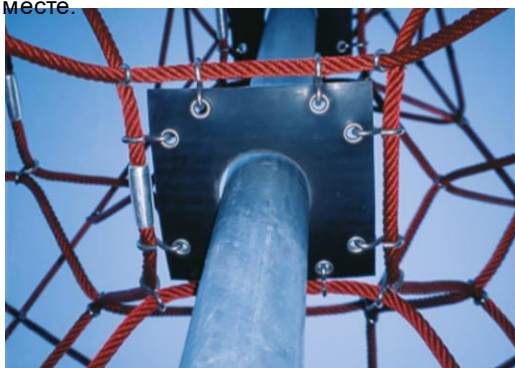
KOMPAN
Let's play



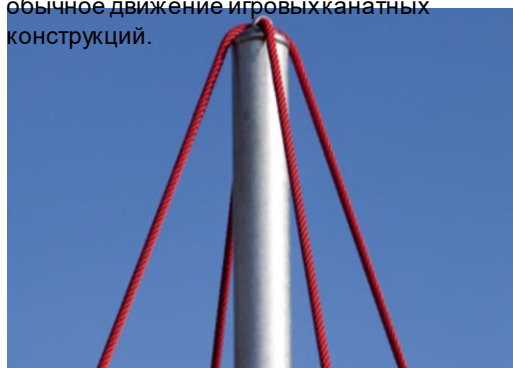
Веревки Corocord диаметром 19 мм и более - это особый тип «Геркулес» с оцинкованными шестистручными стальными проволоками. Каждая нить плотно обмотана нитью PES, которая расплавляется на каждую индивидуальную прядь. Веревки обладают высокой стойкостью к износу и устойчивостью к вандализму. При необходимости могут быть заменены на месте.



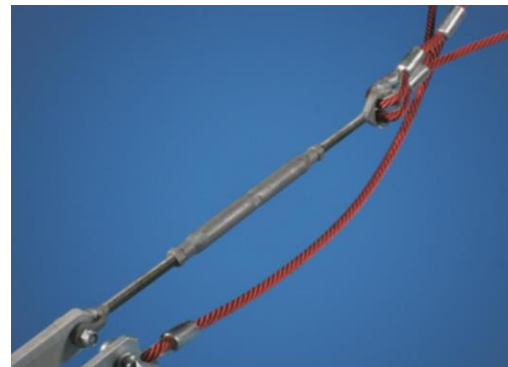
Зажимы Corocord 'S' используются в качестве универсальных соединений в изделиях Corocord. 8-миллиметровые стержни из нержавеющей стали с закругленными краями прижимаются к канатам с помощью специального гидравлического пресса, что делает их идеальным соединителем: безопасным, долговечным и защищенным от вандализма, и в то же время допускающим обычное движение игровых канатных конструкций.



Мембраны Corocord состоят из износостойкого прорезиненного материала конвейерного качества с отличной стойкостью к ультрафиолетовому излучению. Протестировано и соответствует требованиям REACH для ЛАГ. Закладка представляет собой четырехслойную броню из тканого полиэстера. В результате армирования и двух поверхностных слоев общая толщина составляет 7,5 мм.



В центре сетки находится мачта, изготовленная из высококачественной бесшовной стали. Структура мачты как колеблющейся опоры является статически выгодной, уравновешивая колебания в сети. Стандартно мачты оцинкованы горячим способом с возможностью дополнительного нанесения порошкового покрытия.



Основные несущие канаты космических сетей оснащены дополнительной защитной функцией. В случае отказа основных соединений, предохранительный канат предотвращает разрушение конструкции.



С помощью KOMPAN Variant Team вы можете выбрать между 7-ю дополнительными цветами каната и индивидуализировать свое решение. Ассортимент представляет собой широкий диапазон цветов, начиная от элегантного и выразительного черного или натурального и смягченного конопляного цвета до ряда привлекательных броских цветов.

Номер товара COR302811-1101

Информация по установке

Макс. высота падения	120 cm
Область безопасной поверхности	59,7 m ²
Кол-во установщиков	2
Общее время установки	11.1
Объем раскопок	5,10 m ³
Объем бетона	3,25 m ³
Глубина фундамента	110 cm
Вес груза	417 kg
Варианты крепления	В грунт ✓

Информация о гарантии

Канат Corocord	10 лет
S-образные зажимы	10 лет
Алюминиевые зажимы	10 лет
Мембрана	2 года
Гарантированные запасные части	10 лет



Данные могут быть изменены без предварительного уведомления.

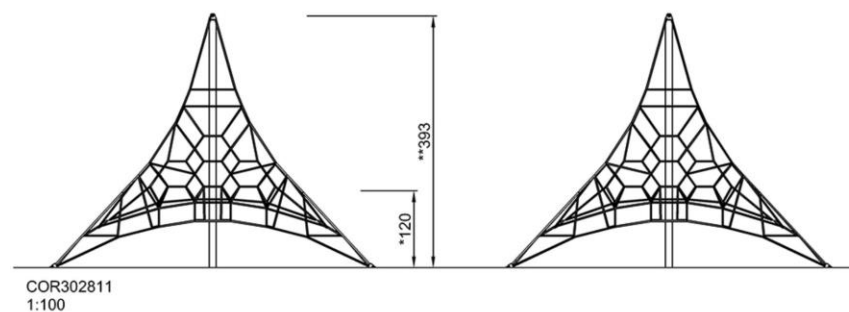
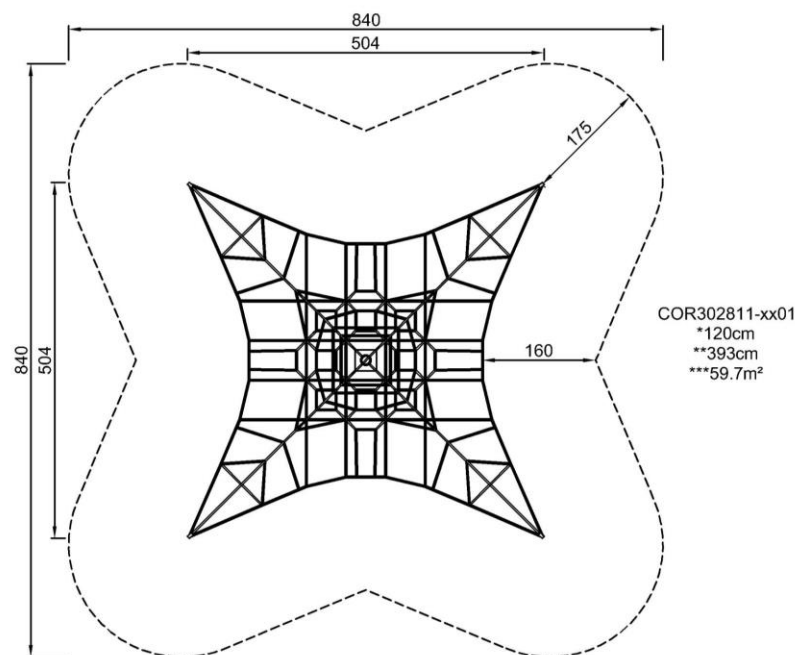
Мини космическая сеть

COR30281

KOMPAN
Let's play

Макс. высота падения | Общая высота | Область безопасной поверхности

Макс. высота падения | Общая высота



Внимание! Фундаментные анкерные блоки превышают площадь зоны безопасности. См. Инструкции по установке.

[Нажмите для ВИДА СВЕРХУ \(1:100\)](#)

[Нажмите для ВИДА СБОКУ \(1:100\)](#)

Мини космическая сеть

COR30281



Bouncy net meshes

Physical: agility, balance and coordination as well as spatial awareness are supported when bouncing, climbing and sitting in the net. Children use muscle strength of arms, legs and core, and build bone density when jumping down.

Social-Emotional: the bouncing, swaying net appeals to empathy and cooperation.

Cognitive: physical memory, logical thinking, concentration.



Sturdy, lower rung

Physical: the stiff bounce of the lower rung supports balance and coordination as well as strengthens bone density when jumping down. Hanging from the arms trains back and upper body muscles, supporting good posture. These are a growing concern for children due to sedentary lifestyles.

Social-Emotional: great meeting point allowing socializing.



Mast

Physical: the slightly swaying mast stimulates children's muscles and motor skills when they hold tight climbing the net.

Social-Emotional: children develop courage and self-regulation when climbing up high. This positively affects self-confidence.



Highest rungs

Physical: spatial awareness is supported, arm muscles when holding tight.

Social-Emotional: children develop courage, self-confidence, consideration and turn-taking, all important life skills.



Transparency

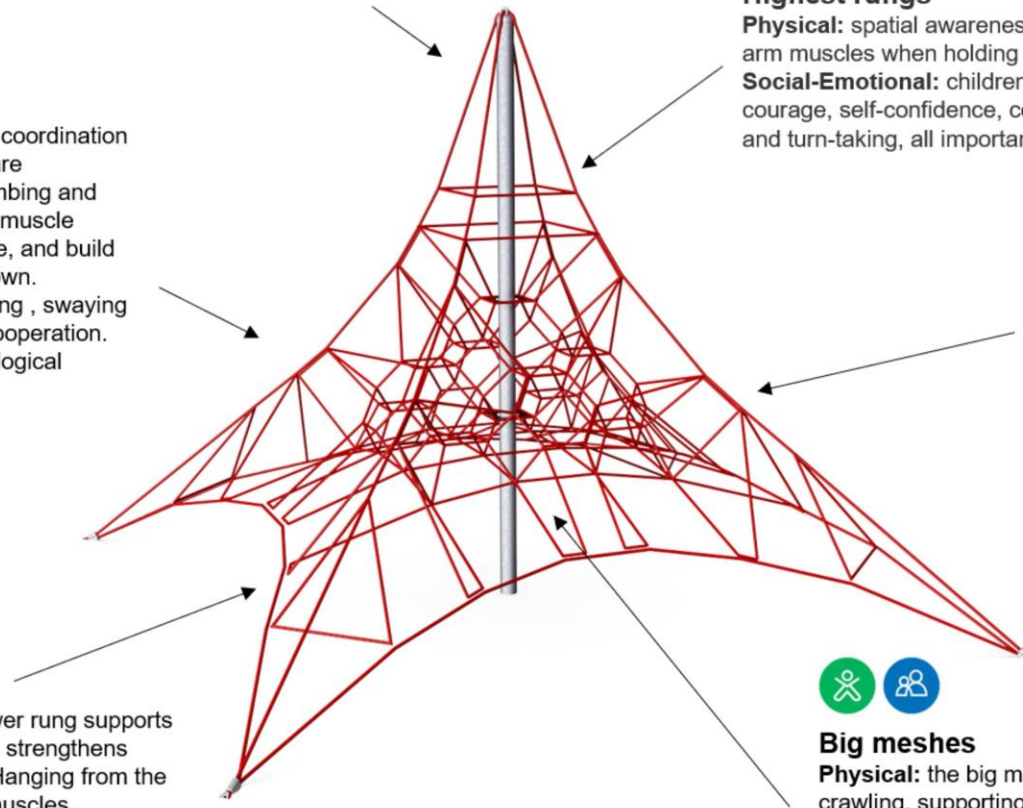
Social-Emotional: the transparency makes possible cooperation and communication throughout, all important life-skills for children to learn.



Big meshes

Physical: the big meshes allow for climbing and crawling, supporting proprioception, cross coordination and spatial awareness. Climbing here takes muscle strength, pushing and pulling arms to get upwards.

Social-Emotional: the big meshes allow more children being seated together, sharing.



Мини космическая сеть

COR30281



ФИЗИЧЕСКИ

Радость движения:
моторика, мышцы, кардио и
плотность костей.



СОЦИАЛЬНО-ЭМОЦИОНАЛЬНО

Радость быть вместе:
командная работа, терпимость
и чувство принадлежности.



КОГНИТИВНО

Радость познания:
любопытство, понимание случайных
отношений и знание мира.



КРЕАТИВНО

Радость создания:
совместное творчество и
эксперименты с материалами.



БАЛАНС

Умение оставаться в вертикальном положении при ходьбе или стоянии на шаткой, наклонной или узкой поверхности.



ВИС НА РУКАХ

Перенос тела руками, возможно для перехода на другую платформу или игровой предмет.



ОЩУЩЕНИЯ

Процесс получения информации сенсорной системой: зрение, осязание или слух.



ПОДПРЫГИВАНИЕ

Умение подпрыгивать на адаптивной, гибкой, эластичной или растягивающейся поверхности.



ПРЫЖОК

Прыжок вверх или вниз по твердой поверхности.



СПУСК

Быстрое движение вниз, например, с горки.



ЛАЗАНИЕ

Движение вверх путем скрещивания рук и ног по вертикальной или наклонной поверхности или сетке.



ПРИТЯГИВАНИЕ

Притягивание предмета к себе одной или двумя руками, или, возможно, с использованием всего тела.



СОЦИАЛИЗАЦИЯ

Процесс встречи, общение или сотрудничество, которое стимулирует и облегчает социальное взаимодействие.



КОНСТРУИРОВАНИЕ

Процесс создания новых форм, перемещение предметов в новое положение или строительство из материалов, которые можно трансформировать.



ТОЛКАНИЕ

Отталкивание предмета от себя одной или двумя руками, или, возможно, всем телом.



ВРАЩЕНИЕ

Быстрые, повторяющиеся горизонтальные или вертикальные повороты тела на оборудовании, облегчающем подобные движения.



ПОЛЗАНИЕ

Движение вперед или назад путем скрещивания рук и ног по горизонтальной или слегка наклонной поверхности.



РАСКАЧИВАНИЕ

Раскачивание взад-вперед или вбок, например на пружинном оборудовании.



ПОКАЧИВАНИЕ

Медленное раскачивание вперед-назад лежа, сидя или, возможно, стоя, в маятниковом или круговом движении, например на гамаке или на веревке.



СЮЖЕТНО-РОЛЕВАЯ ИГРА

Игра, предметы которой пробуждают воображение и заставляют верить сценарию игры.



ВРАЩЕНИЕ

Включает в себя вертикальный или горизонтальный медленный поворот тела при помощи какого-либо оборудования.



КАТАНИЕ НА КАЧЕЛЯХ

Качание вперед и назад или по круговому движению по беспрепятственной дуге в положении сидя, стоя или лежа.



СКОЛЬЖЕНИЕ

Движение из одной точки в другую без смещения ступней, в горизонтальном или вертикальном движении, в положении сидя, лежа или стоя.



ПРАВИЛА ИГРЫ

Игра по правилам осуществляется во время сотрудничества и командной работы, например при игре в крестики-нолики или игры с мячом.



УДИВЛЕНИЕ

Мысли, которые заставляют детей использовать свои логические, абстрактные и творческие навыки мышления, а также память.