


# Двойной фитнес батут

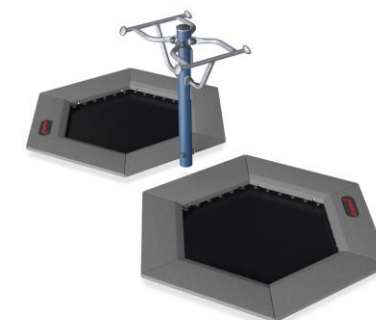
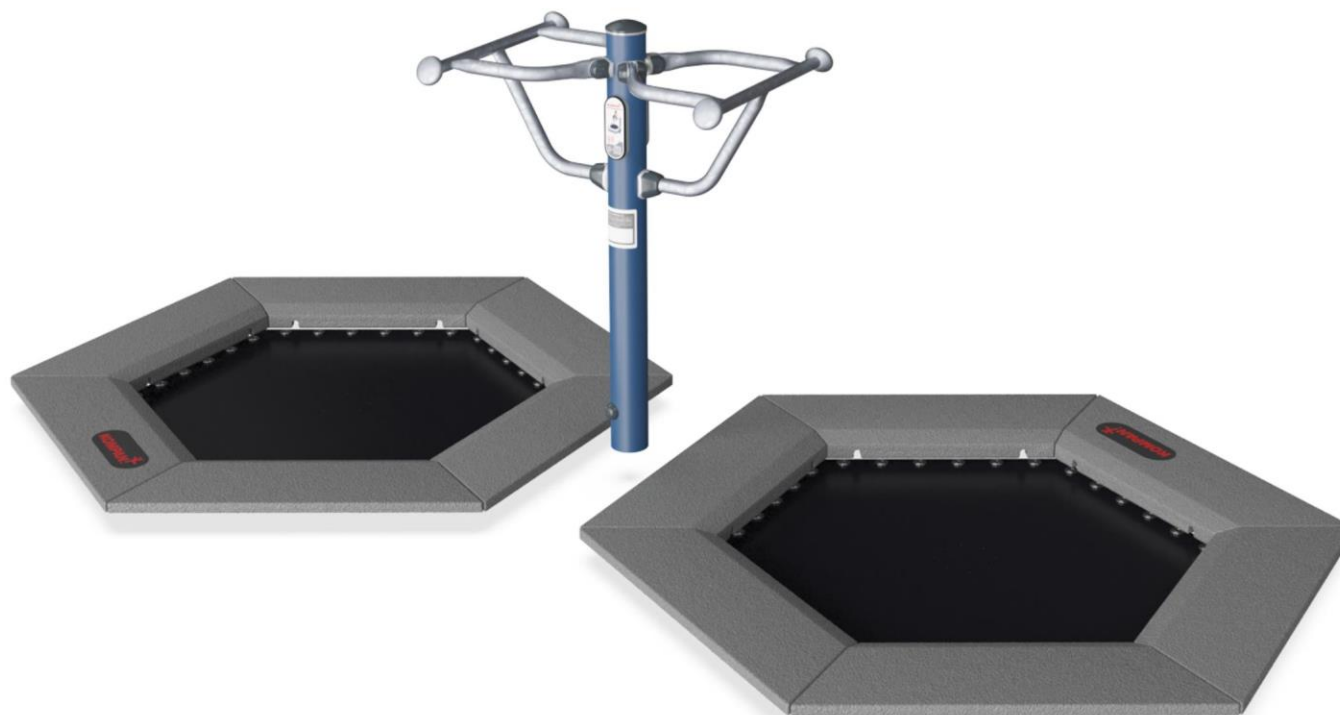
FSW233

**KOMPAN**  
Let's play

Номер товара FSW23300-0902

## Общая информация о товаре

Размеры ДхШхВ	192x363x117 cm
Возрастная группа	13+
Вместимость	2
Варианты окраски	



Двойной фитнес батут создан, чтобы доставлять удовольствие, веселье и, конечно же, эффективную тренировку для всех. Когда вы тренируетесь на фитнес батуте KOMPAN, вы получаете интенсивную кардио тренировку, тренируете равновесие и укрепляете плотность костей. Фитнес-батут бросает вызов как опытному спортсмену, так

и фитнес-энтузиасту.

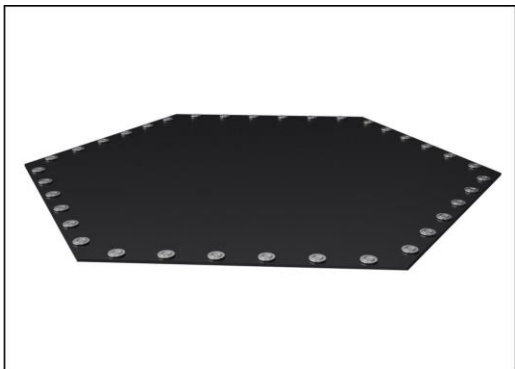
Держатели для рук обеспечивают поддержку новичкам и добавляют возможность выполнять силовые подходы высокой интенсивности с прыжками в высоту. Благодаря тому, что держатели для рук размещены в одной стойке, двойной фитнес

требует небольшого пространства, чтобы обеспечить тренировочное пространство для двоих.

# Двойной фитнес батут

FSW233

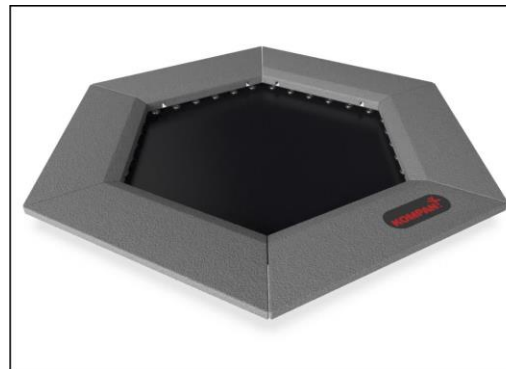
**KOMPAN**  
Let's play



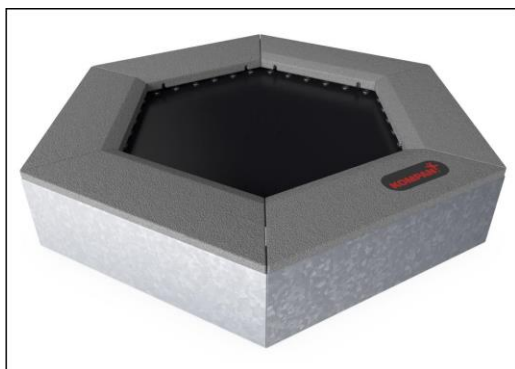
Прыгающие мембраны изготовлены из этилен-пропиленовой конвейерной ленты EP толщиной 6,0 мм с каркасом из полиэфирно-полиамидной ткани. Мембрана устойчива к озону и имеет 5 отверстий для слива воды в центре.



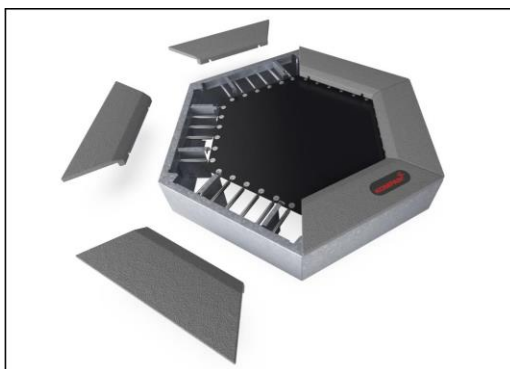
Все 36 пружин изготовлены из нержавеющей стали, что обеспечивает долговечность и отличную коррозионную стойкость. Толщина стальной проволоки составляет 3,2 мм, а последние пять витков имеют коническую форму, что обеспечивает долгий срок службы.



Плитка отлита из серого гранулированного вторичного каучука (SBR / NR), а логотип КОМПАН сделан из этилен-пропилен-диенового мономера EPDM. Внутри каждой из резиновых плиток находится стальная пластина толщиной 3 мм, оцинкованная горячим способом.



Все стальные компоненты изготовлены из углеродистой стали S235 толщиной 3 мм. Боковые панели, опорные стенки для верхней рамы, пластины, гнутые из SBR, и плоские пластины для наплавки на месте оцинкованы горячим способом.



В качестве уникальной особенности, плитки SBR можно снимать для очистки и обслуживания. Ослабив шесть винтов, плитку SBR можно поднять, чтобы открыть и получить доступ к пружинам (см. Инструкцию на КОМПАН Master).



Поддерживающая ручка 530мм шириной. Ручка находится на 1050 мм над уровнем земли и на 1140 мм над мембраной. Ручка изготовлена из прутка HDG диаметром 32 мм.



Номер товара FSW23300-0902

## Информация по установке

Макс. высота падения	100 cm
Область безопасной поверхности	21,0 m <sup>2</sup>
Кол-во установщиков	2
Общее время установки	7.2
Объем раскопок	2,12 m <sup>3</sup>
Объем бетона	1,09 m <sup>3</sup>
Глубина фундамента	90 cm
Вес груза	644 kg
Варианты крепления	

## Информация о гарантии

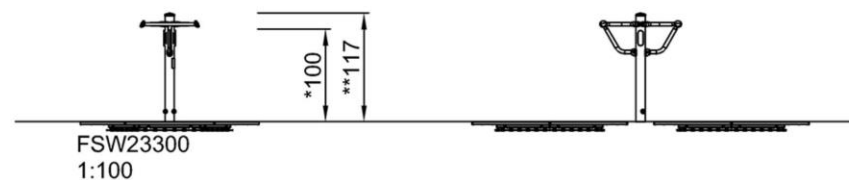
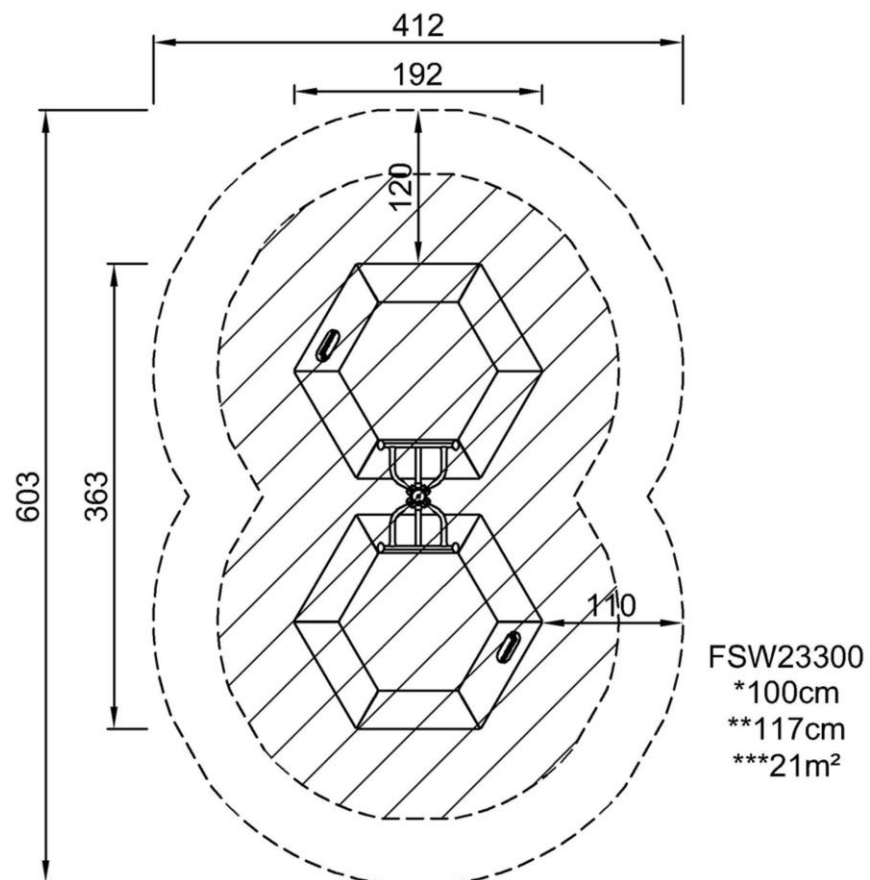
Пружины у батута	2 года
Прыжковое полотно	2 года
Оцинкованная сталь	Пожизненная
Резина SBR	2 года
Гарантированные запасные части	10 лет

# Двойной фитнес батут

FSW233

Макс. высота падения | Общая высота | Область безопасной поверхности

Макс. высота падения | Общая высота



[Нажмите для ВИДА СВЕРХУ \(1:100\)](#)

[Нажмите для ВИДА СБОКУ \(1:100\)](#)