

Место для встреч

PCM702

KOMPAN
Let's play



Номер товара PCM702-0902

Общая информация о товаре

Размеры ДхШхВ	119x59x170 cm
Возрастная группа	4+
Игровая вместимость	2
Варианты окраски	



Отличное место, чтобы расслабиться! Место встречи добавляет важную опцию на игровую площадку. Дизайн предназначен для детей более старшего возраста и основан на исследовательских данных: при создании места встречи, например, для подростков, важно сделать его относительно прозрачным, сохраняя при этом ощущение

безопасного убежища. Вот почему место встречи со скамейкой имеет отверстия в задней опоре и по бокам: чтобы подростки, сидящие на скамейке, могли видеть, что или кто к ним приближается. Открытый дизайн также поддерживает многие положения тела, которые подростки занимают во время отдыха: лежа, на коленях, стоя или просто

сидя. Место встречи дает возможность просмотра всей игровой площадки во время встречи с друзьями или просмотра игр ваших детей. Место встречи может предложить гораздо больше, чем кажется на первый взгляд.



Данные могут быть изменены без предварительного уведомления.

Место для встреч

PCM702

KOMPAN
Let's play



19мм EcoCore™ панели. EcoCore™ - это очень прочный, экологически чистый материал, который не только подлежит вторичной переработке после использования, но также состоит из сердечника, изготовленного из 100% переработанного материала.



Ступени изготовлены из ламината высокого давления HPL толщиной 17,8 мм и с нескользящей текстурой поверхности в соответствии с EN 438-6. KOMPAN HPL обладает высокой износостойкостью, что обеспечивает длительный срок службы в любых климатических условиях.



Стальные поверхности оцинкованы методом горячего цинкования внутри и снаружи без содержания свинца. Гальванизация обладает отличной устойчивостью к коррозии во внешних средах и требует низких эксплуатационных расходов.



Стальные стойки оцинкованы методом горячего цинкования внутри и снаружи и обработаны порошковым покрытием. Гальванизация обладает отличной устойчивостью к коррозии во внешних средах и требует низких эксплуатационных расходов.

Номер товара PCM702-0902

Информация по установке

Макс. высота падения	42 cm
Область безопасной поверхности	12,1 m ²
Кол-во установщиков	2
Общее время установки	3.0
Объем раскопок	0,05 m ³
Объем бетона	0,02 m ³
Глубина фундамента	85 cm
Вес груза	65 kg
Варианты крепления	В грунт ✓ На поверхнос-ти ✓
EcoCore HDPE	Пожизненная
Столб	10 лет
Гарантированные запасные части	10 лет

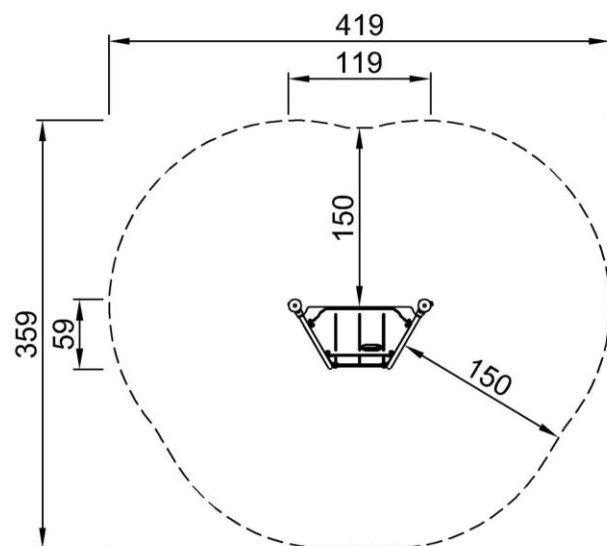


Место для встреч

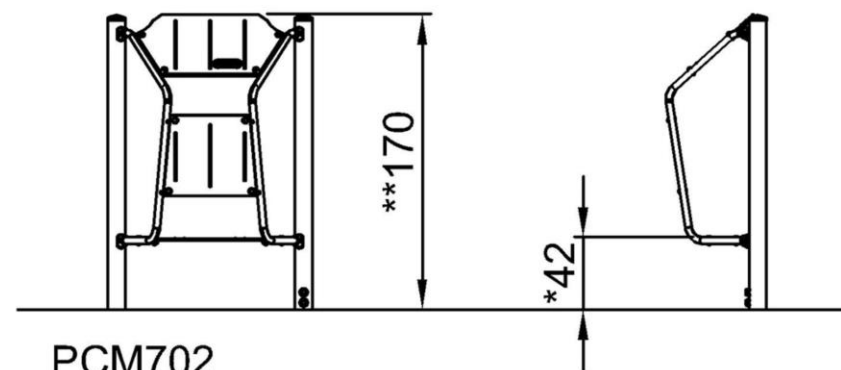
PCM702

Макс. высота падения | Общая высота | Область безопасной поверхности

Макс. высота падения | Общая высота



PCM702-xx02
*42cm
**170cm
***12.1m²



PCM702
1:100

[Нажмите для ВИДА СВЕРХУ \(1:100\)](#)

[Нажмите для ВИДА СБОКУ \(1:100\)](#)

Место для встреч

PCM702



Bench

Social-Emotional: the bench is big enough for two and makes a nice meeting point. Sitting closely together with friends is good for children's social skills and well-being.

Место для встреч

PCM702



ФИЗИЧЕСКИ

Радость движения:
моторика, мышцы, кардио и
плотность костей.



СОЦИАЛЬНО-ЭМОЦИОНАЛЬНО

Радость быть вместе:
командная работа, терпимость
и чувство принадлежности.



КОГНИТИВНО

Радость познания:
любопытство, понимание случайных
отношений и знание мира.



КРЕАТИВНО

Радость создания:
совместное творчество и
эксперименты с материалами.



БАЛАНС

Умение оставаться в вертикальном положении при ходьбе или стоянии на шаткой, наклонной или узкой поверхности.



ВИС НА РУКАХ

Перенос тела руками, возможно для перехода на другую платформу или игровой предмет.



ОЩУЩЕНИЯ

Процесс получения информации сенсорной системой: зрение, осязание или слух.



ПОДПРЫГИВАНИЕ

Умение подпрыгивать на адаптивной, гибкой, эластичной или растягивающейся поверхности.



ПРЫЖОК

Прыжок вверх или вниз по твердой поверхности.



СПУСК

Быстрое движение вниз, например, с горки.



ЛАЗАНИЕ

Движение вверх путем скрещивания рук и ног по вертикальной или наклонной поверхности или сетке.



ПРИТЯГИВАНИЕ

Притягивание предмета к себе одной или двумя руками, или, возможно, с использованием всего тела.



СОЦИАЛИЗАЦИЯ

Процесс встречи, общение или сотрудничество, которое стимулирует и облегчает социальное взаимодействие.



КОНСТРУИРОВАНИЕ

Процесс создания новых форм, перемещение предметов в новое положение или строительство из материалов, которые можно трансформировать.



ТОЛКАНИЕ

Отталкивание предмета от себя одной или двумя руками, или, возможно, всем телом.



ВРАЩЕНИЕ

Быстрые, повторяющиеся горизонтальные или вертикальные повороты тела на оборудовании, облегчающем подобные движения.



ПОЛЗАНИЕ

Движение вперед или назад путем скрещивания рук и ног по горизонтальной или слегка наклонной поверхности.



РАСКАЧИВАНИЕ

Раскачивание взад-вперед или вбок, например на пружинном оборудовании.



ПОКАЧИВАНИЕ

Медленное раскачивание вперед-назад лежа, сидя или, возможно, стоя, в маятниковом или круговом движении, например на гамаке или на веревке.



СЮЖЕТНО-РОЛЕВАЯ ИГРА

Игра, предметы которой пробуждают воображение и заставляют верить сценарию игры.



ВРАЩЕНИЕ

Включает в себя вертикальный или горизонтальный медленный поворот тела при помощи какого-либо оборудования.



КАТАНИЕ НА КАЧЕЛЯХ

Качание вперед и назад или по круговому движению по беспрепятственной дуге в положении сидя, стоя или лежа.



СКОЛЬЖЕНИЕ

Движение из одной точки в другую без смещения ступней, в горизонтальном или вертикальном движении, в положении сидя, лежа или стоя.



ПРАВИЛА ИГРЫ

Игра по правилам осуществляется во время сотрудничества и командной работы, например при игре в крестики-нолики или игры с мячом.



УДИВЛЕНИЕ

Мысли, которые заставляют детей использовать свои логические, абстрактные и творческие навыки мышления, а также память.