

Номер товара PCM000110-0601

Общая информация о товаре

Размеры ДхШхВ	120x42x77 cm
Возрастная группа	6m+
Игровая вместимость	4
Варианты окраски	



Игровые счёты – это просто Вау для маленьких детей! Продукт оснащен различными игровыми элементами, которые заставляют детей играть. Весы прекрасно подходят для игр маленьких детей. Высота проемов и панелей укрепляют первые шаги детей, так как дети получают хорошую поддержку благодаря различным

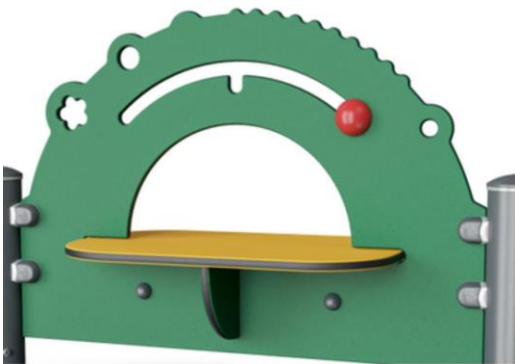
отверстиям. Стол с большим отверстием располагает к социальным играм, таким как к игре в прятки. Такие игры развивают детей как в социальном, так и в когнитивном плане, поскольку дети начинают понимать, что люди и предметы все еще существуют, даже тогда, когда те находятся вне поля зрения. Сфера игровых счет яркая и

содержит много разных отверстий. Когда их использует маленький ребенок, возникает понимание причины и следствия.



Счёты

PCM0001



19мм EcoCore™ панели. EcoCore™ - это очень прочный, экологически чистый материал, который не только подлежит вторичной переработке после использования, но также состоит из сердечника, изготовленного из 100% переработанного материала.

Стальные стойки оцинкованы методом горячего цинкования внутри и снаружи и обработаны порошковым покрытием. Гальванизация обладает отличной устойчивостью к коррозии во внешних средах и требует низких эксплуатационных расходов.

Номер товара PCM000110-0601

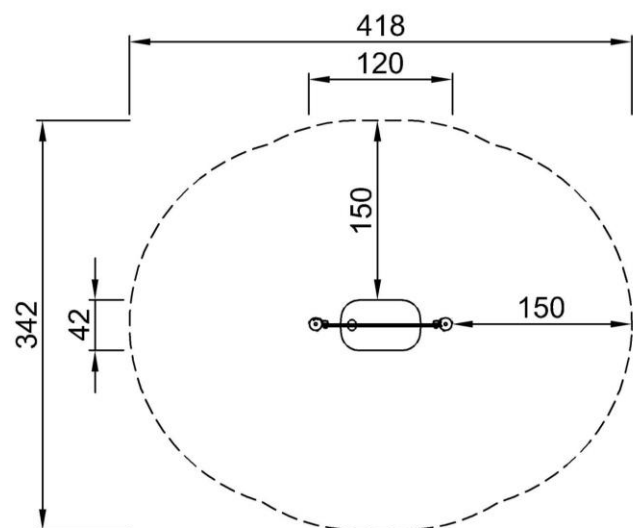
Информация по установке

Макс. высота падения	31 cm
Область безопасной поверхности	11,3 m ²
Кол-во установщиков	2
Общее время установки	2.8
Объем раскопок	0,05 m ³
Объем бетона	0,00 m ³
Глубина фундамента	60 cm
Вес груза	34 kg
Варианты крепления	В грунт ✓ На поверхнос-ти ✓
EcoCore HDPE	Пожизненная
Столб	10 лет
Гарантированные запасные части	10 лет

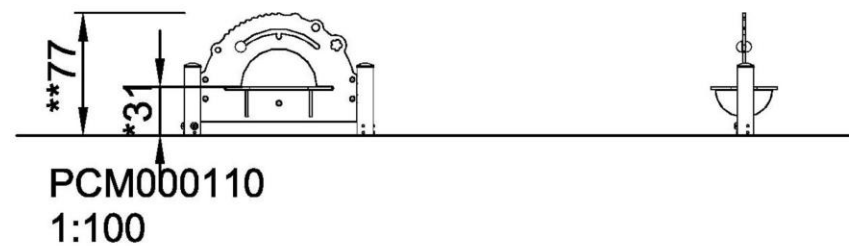


Макс. высота падения | Общая высота | Область безопасной поверхности

Макс. высота падения | Общая высота



PCM000110
*31cm
**77cm
***11.3m²



PCM000110
1:100

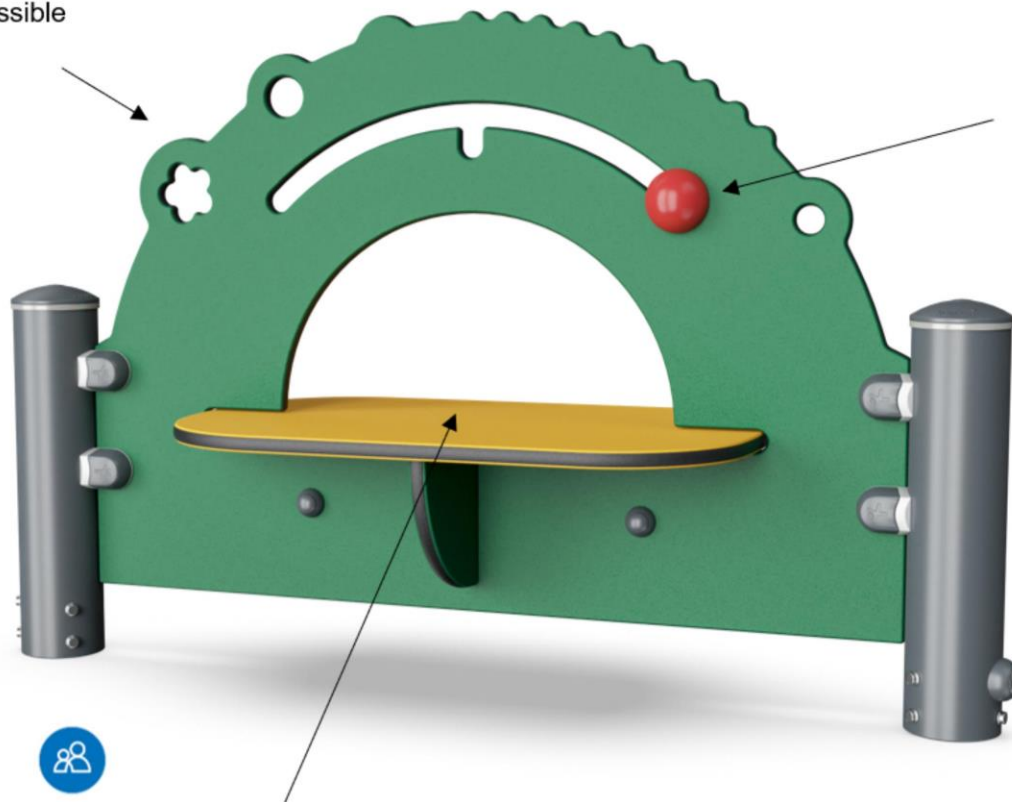
[Нажмите для ВИДА СВЕРХУ \(1:100\)](#)

[Нажмите для ВИДА СБОКУ \(1:100\)](#)



Two sides

Social-Emotional: invites cooperation and communication. The low height and the transparency of the panel makes interaction possible between the two sides.



Desk

Social-Emotional: fine meeting place and a space creator. Sharing and cooperation from both sides create a social scenario that supports communication and cooperation.



Play sphere

Social-Emotional: can be played from both sides, encouraging cooperation.
Cognitive: cause and effect understanding.
Creative: leave a mark and place the spheres at different positions.



ФИЗИЧЕСКИ

Радость движения:
моторика, мышцы, кардио и
плотность костей.



СОЦИАЛЬНО-ЭМОЦИОНАЛЬНО

Радость быть вместе:
командная работа, терпимость
и чувство принадлежности.



КОГНИТИВНО

Радость познания:
любопытство, понимание случайных
отношений и знание мира.



КРЕАТИВНО

Радость создания:
совместное творчество и
эксперименты с материалами.



БАЛАНС

Умение оставаться в вертикальном положении при ходьбе или стоянии на шаткой, наклонной или узкой поверхности.



ВИС НА РУКАХ

Перенос тела руками, возможно для перехода на другую платформу или игровой предмет.



ОЩУЩЕНИЯ

Процесс получения информации сенсорной системой: зрение, осязание или слух.



ПОДПРЫГИВАНИЕ

Умение подпрыгивать на адаптивной, гибкой, эластичной или растягивающейся поверхности.



ПРЫЖОК

Прыжок вверх или вниз по твердой поверхности.



СПУСК

Быстрое движение вниз, например, с горки.



ЛАЗАНИЕ

Движение вверх путем скрещивания рук и ног по вертикальной или наклонной поверхности или сетке.



ПРИТЯГИВАНИЕ

Притягивание предмета к себе одной или двумя руками, или, возможно, с использованием всего тела.



СОЦИАЛИЗАЦИЯ

Процесс встречи, общение или сотрудничество, которое стимулирует и облегчает социальное взаимодействие.



КОНСТРУИРОВАНИЕ

Процесс создания новых форм, перемещение предметов в новое положение или строительство из материалов, которые можно трансформировать.



ТОЛКАНИЕ

Отталкивание предмета от себя одной или двумя руками, или, возможно, всем телом.



ВРАЩЕНИЕ

Быстрые, повторяющиеся горизонтальные или вертикальные повороты тела на оборудовании, облегчающем подобные движения.



ПОЛЗАНИЕ

Движение вперед или назад путем скрещивания рук и ног по горизонтальной или слегка наклонной поверхности.



РАСКАЧИВАНИЕ

Раскачивание взад-вперед или вбок, например на пружинном оборудовании.



ПОКАЧИВАНИЕ

Медленное раскачивание вперед-назад лежа, сидя или, возможно, стоя, в маятниковом или круговом движении, например на гамаке или на веревке.



СЮЖЕТНО-РОЛЕВАЯ ИГРА

Игра, предметы которой пробуждают воображение и заставляют верить сценарию игры.



ВРАЩЕНИЕ

Включает в себя вертикальный или горизонтальный медленный поворот тела при помощи какого-либо оборудования.



КАТАНИЕ НА КАЧЕЛЯХ

Качание вперед и назад или по круговому движению по беспрепятственной дуге в положении сидя, стоя или лежа.



СКОЛЬЖЕНИЕ

Движение из одной точки в другую без смещения ступней, в горизонтальном или вертикальном движении, в положении сидя, лежа или стоя.



ПРАВИЛА ИГРЫ

Игра по правилам осуществляется во время сотрудничества и командной работы, например при игре в крестики-нолики или игры с мячом.



УДИВЛЕНИЕ

Мысли, которые заставляют детей использовать свои логические, абстрактные и творческие навыки мышления, а также память.