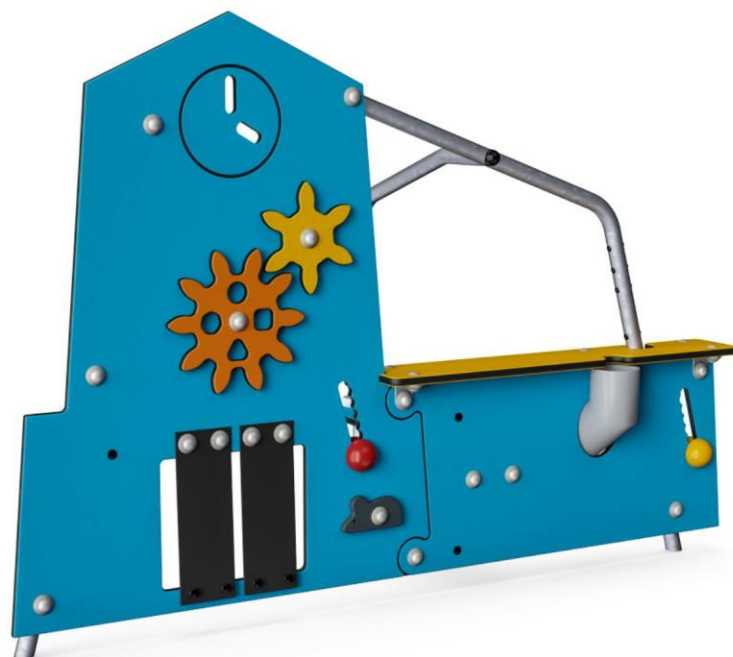


# Мастерская изобретателя

MSC5408

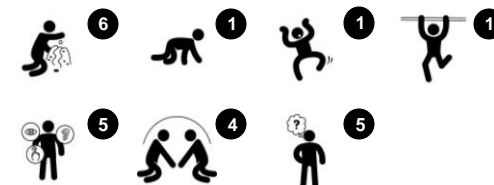
**KOMPAN**  
Let's play



Номер товара MSC540800-3417P

## Общая информация о товаре

Размеры ДхШхВ	175x82x124 cm
Возрастная группа	6m+
Игровая вместимость	4
Варианты окраски	



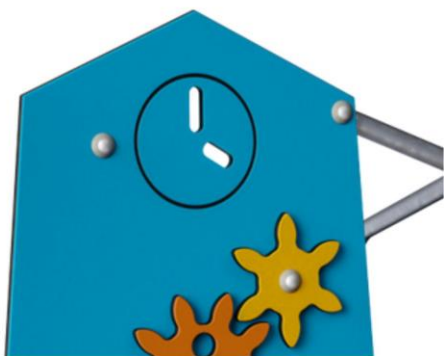
Данная конструкция предлагает детям попробовать свои силы разнообразной деятельности с использованием песка и игрушек. Наличие цветных элементов разных форм и размеров способствует развитию у малышей мелкой моторики и осязания.



# Мастерская изобретателя

MSC5408

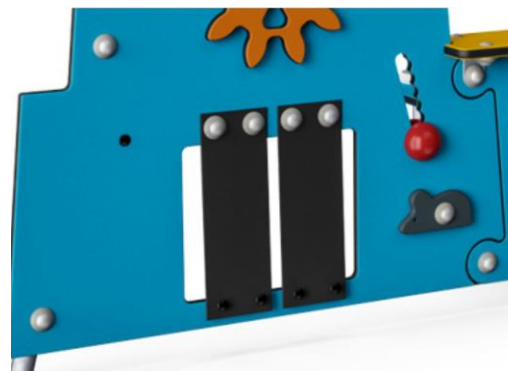
**KOMPAN**  
Let's play



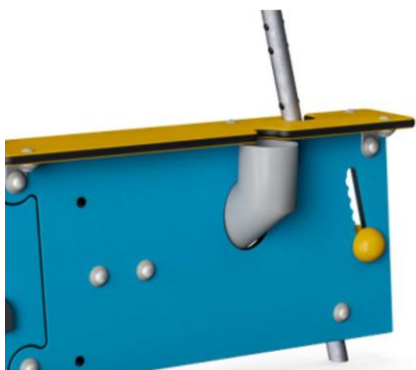
19мм EcoCore™ панели. EcoCore™ - это очень прочный, экологически чистый материал, который не только подлежит вторичной переработке после использования, но также состоит из сердечника, изготовленного из 100% переработанного материала.



Стальные поверхности оцинкованы методом горячего цинкования внутри и снаружи без содержания свинца. Гальванизация обладает отличной устойчивостью к коррозии во внешних средах и требует низких эксплуатационных расходов.



Ремешки изготовлены из мягких и гибких тканых лент. Основным материалом является полипропилен, который обладает хорошей износостойкостью и ударопрочностью.



Песочная труба изготовлена из ПП, который имеет хорошую износостойкость и ударопрочность.



Игровые шары изготовлены из полипропилена. ПП имеет хорошую износостойкость и ударопрочность.



Песочный фильтр изготовлен из высококачественной нержавеющей стали для обеспечения долговечности изделия.

Номер товара MSC540800-3417P

## Информация по установке

Макс. высота падения	0 см				
Область безопасной поверхности	14,0 м <sup>2</sup>				
Кол-во установщиков	2				
Общее время установки	4.9				
Объем раскопок	0,13 м <sup>3</sup>				
Объем бетона	0,00 м <sup>3</sup>				
Глубина фундамента	60 см				
Вес груза	49 kg				
Варианты крепления	<table border="0"> <tr> <td>В грунт</td> <td>✓</td> </tr> <tr> <td>На поверхность</td> <td>✓</td> </tr> </table>	В грунт	✓	На поверхность	✓
В грунт	✓				
На поверхность	✓				
EcoCore HDPE	Пожизненная				
Подвижные части	2 года				
Оцинкованная сталь	Пожизненная				
Гарантированные запасные части	10 лет				



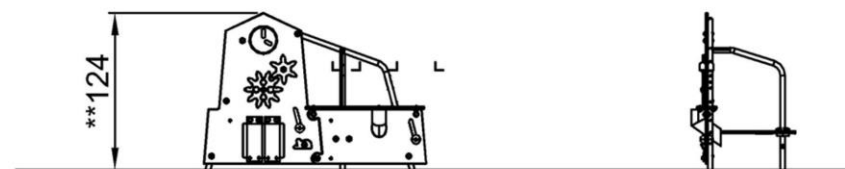
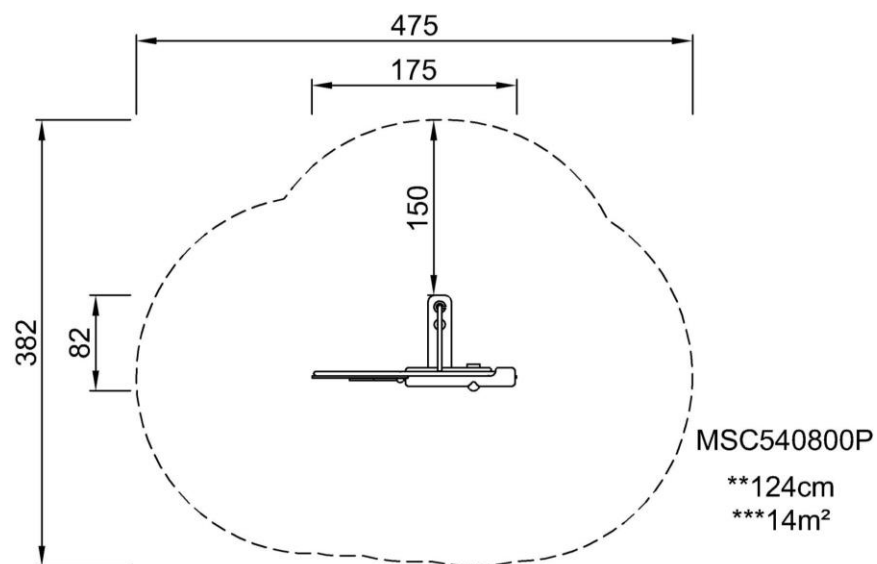
# Мастерская изобретателя

MSC5408

**KOMPAN**  
Let's play

Макс. высота падения | Общая высота | Область безопасной поверхности

Макс. высота падения | Общая высота



MSC540800P  
1:100

[Нажмите для ВИДА СВЕРХУ \(1:100\)](#)

[Нажмите для ВИДА СБОКУ \(1:100\)](#)



## Gear wheels

**Social-Emotional:** cooperation skills and turn-taking are supported when turning the gearing wheel.

**Cognitive:** cause and effect understanding, and logical thinking are supported.



## Crawl-through hole with curtains

**Physical:** the hole allows for climbing and crawling through, developing cross coordination, proprioception and spatial awareness.

**Social-Emotional:** cooperation and turn-taking when playing with friends on the other side.

**Cognitive:** understanding of object permanence: things can disappear without being gone forever – a thrilling insight.



## Play sphere

**Social-Emotional:** can be played from both sides, encouraging cooperation.

**Cognitive:** cause and effect understanding.

**Creative:** leave a mark and place the spheres at different positions.



## Desk

**Social-Emotional:** fine meeting place and a space creator. Sharing and cooperation from both sides create a social scenario that supports communication and cooperation.



## Funnel

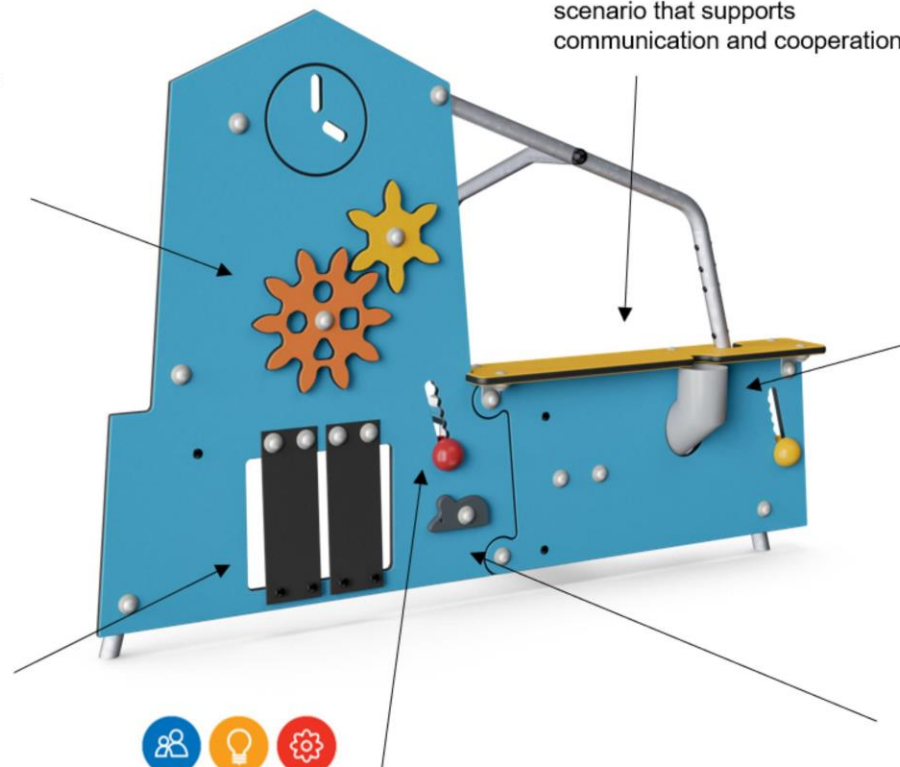
**Social-Emotional:** trains cooperation and turn-taking as children put materials into the funnel.

**Cognitive:** the passing of materials through funnels supports the children's logical thinking and for younger children the understanding of object permanence: that materials don't vanish but run through at the other end.



## Thematised element

**Cognitive:** set a tangible theme and thus spur dramatic play. Dramatic play is a great trainer of language skills.



# Мастерская изобретателя

MSC5408



## ФИЗИЧЕСКИ

Радость движения:  
моторика, мышцы, кардио и  
плотность костей.



## СОЦИАЛЬНО-ЭМОЦИОНАЛЬНО

Радость быть вместе:  
командная работа, терпимость  
и чувство принадлежности.



## КОГНИТИВНО

Радость познания:  
любопытство, понимание случайных  
отношений и знание мира.



## КРЕАТИВНО

Радость создания:  
совместное творчество и  
эксперименты с материалами.



### БАЛАНС

Умение оставаться в вертикальном положении при ходьбе или стоянии на шаткой, наклонной или узкой поверхности.



### ВИС НА РУКАХ

Перенос тела руками, возможно для перехода на другую платформу или игровой предмет.



### ОЩУЩЕНИЯ

Процесс получения информации сенсорной системой: зрение, осязание или слух.



### ПОДПРЫГИВАНИЕ

Умение подпрыгивать на адаптивной, гибкой, эластичной или растягивающейся поверхности.



### ПРЫЖОК

Прыжок вверх или вниз по твердой поверхности.



### СПУСК

Быстрое движение вниз, например, с горки.



### ЛАЗАНИЕ

Движение вверх путем скрещивания рук и ног по вертикальной или наклонной поверхности или сетке.



### ПРИТЯГИВАНИЕ

Притягивание предмета к себе одной или двумя руками, или, возможно, с использованием всего тела.



### СОЦИАЛИЗАЦИЯ

Процесс встречи, общение или сотрудничество, которое стимулирует и облегчает социальное взаимодействие.



### КОНСТРУИРОВАНИЕ

Процесс создания новых форм, перемещение предметов в новое положение или строительство из материалов, которые можно трансформировать.



### ТОЛКАНИЕ

Отталкивание предмета от себя одной или двумя руками, или, возможно, всем телом.



### ВРАЩЕНИЕ

Быстрые, повторяющиеся горизонтальные или вертикальные повороты тела на оборудовании, облегчающем подобные движения.



### ПОЛЗАНИЕ

Движение вперед или назад путем скрещивания рук и ног по горизонтальной или слегка наклонной поверхности.



### РАСКАЧИВАНИЕ

Раскачивание взад-вперед или вбок, например на пружинном оборудовании.



### ПОКАЧИВАНИЕ

Медленное раскачивание вперед-назад лежа, сидя или, возможно, стоя, в маятниковом или круговом движении, например на гамаке или на веревке.



### СЮЖЕТНО-РОЛЕВАЯ ИГРА

Игра, предметы которой пробуждают воображение и заставляют верить сценарию игры.



### ВРАЩЕНИЕ

Включает в себя вертикальный или горизонтальный медленный поворот тела при помощи какого-либо оборудования.



### КАТАНИЕ НА КАЧЕЛЯХ

Качание вперед и назад или по круговому движению по беспрепятственной дуге в положении сидя, стоя или лежа.



### СКОЛЬЖЕНИЕ

Движение из одной точки в другую без смещения ступней, в горизонтальном или вертикальном движении, в положении сидя, лежа или стоя.



### ПРАВИЛА ИГРЫ

Игра по правилам осуществляется во время сотрудничества и командной работы, например при игре в крестики-нолики или игры с мячом.



### УДИВЛЕНИЕ

Мысли, которые заставляют детей использовать свои логические, абстрактные и творческие навыки мышления, а также память.