

Всадник

PCE501

KOMPAN
Let's play

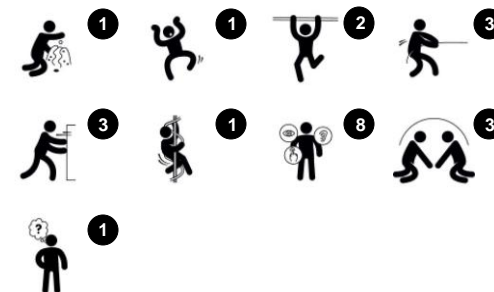


Причудливый вид «Всадника» привлекает любопытство детей. Неотразимый! Они просто должны попробовать это! Благодаря тонкой сенсорной и основной двигательной активности «Всадника» насыщенность игровой деятельностью в уютном пространстве очевидна. Данная игровая структура тренирует основные мышцы и

пространственное осознание. Более того, обеспечивает разнообразие в игре. Сиденье в центре также выполняет функцию стола, а рулевое колесо превращает его в транспортное средство, стимулируя воображение детей. Огромное округленное окно не только обеспечивает отличный внешний вид, но и искажает звук голоса, а

также выполняет великолепную функцию притяжения и причинно-следственной связи, развивая логическое мышление детей.

Номер товара PCE501-0603	
Общая информация о товаре	
Размеры ДхШхВ	120x179x237 cm
Возрастная группа	2+
Игровая вместимость	8
Варианты окраски	



Всадник

PCE501



Панели Curved ELEMENTS отлиты из устойчивого к ультрафиолетовому излучению переработанного полиэтилена с множеством опций для встроенных игровых функций, что также обеспечивает надежное решение для панелей. Прямые панели изготовлены из 19 мм KOMPAN EcoCore™ PE, который является очень прочным, экологически чистым и пригодным для вторичной переработки материалом.



Отображаемые элементы для скалолазания отлиты в одно целое с толщиной стенки не менее 5 мм. Элементы для скалолазания изготовлены из перерабатываемого PE, который устойчив к перепадам температуры и вандализму.



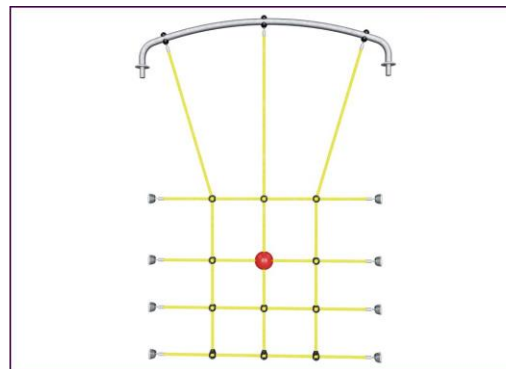
Крыши структур ELEMENTS изготовлены из перерабатываемого PE с минимальной толщиной стенки 5 мм, что обеспечивает высокую долговечность в любых климатических условиях по всему миру. Стальные трубы оцинкованы методом горячего цинкования внутри и снаружи для максимальной прочности.



Палубы серии ELEMENTS изготовлены из HPL толщиной 17,8 мм и поддерживаются уникальной алюминиевой рамой с несколькими вариантами крепления с использованием алюминиевых разъемов. Основные стойки изготовлены из высококачественной предварительно оцинкованной стали с порошковым покрытием. Столбы закрыты крышками из УФ-стабилизированного нейлона (PA6).



Резиновые мембраны ELEMENTS представляют собой конвейерную ленту, изготовленную из слоев каучука, смешанных с натуральным каучуком и SBR-каучуком, а также заделанных слоями армирования из тканых ПЭ и ПА. Толщина 8 мм обеспечивает высокую долговечность в любых условиях.



Канаты ELEMENTS состоят из стальной проволоки с шестью нитями и сердечника из стальной проволоки. Каждая прядь плотно обмотана нитью PES, которая расплавляется на каждую прядь. После того, как начальное трение убирает поверхностные волокна, остается более твердое покрытие из PES, защищая каждую прядь. Это придает канатам устойчивость к вандализму.

Номер товара PCE501-0603

Информация по установке

Макс. высота падения	30 cm				
Область безопасной поверхности	18,1 m ²				
Кол-во установщиков	2				
Общее время установки	6.8				
Объем раскопок	0,06 m ³				
Объем бетона	0,00 m ³				
Глубина фундамента	60 cm				
Вес груза	141 kg				
Варианты крепления	<table border="0"> <tr> <td>В грунт</td> <td>✓</td> </tr> <tr> <td>На поверхность</td> <td>✓</td> </tr> </table>	В грунт	✓	На поверхность	✓
В грунт	✓				
На поверхность	✓				
EcoCore HDPE	Пожизненная				
Столб	10 лет				
Изогнутые панели	10 лет				
Мембрана	2 года				
Гарантированные запасные части	10 лет				



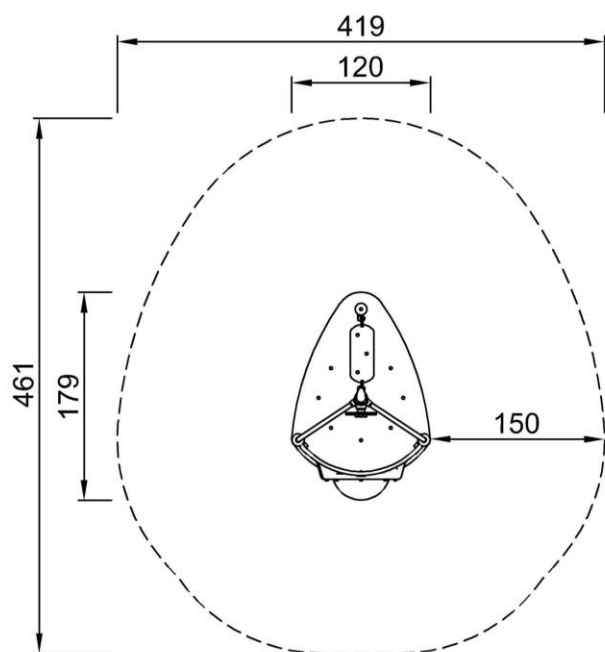
Данные могут быть изменены без предварительного уведомления.

Всадник

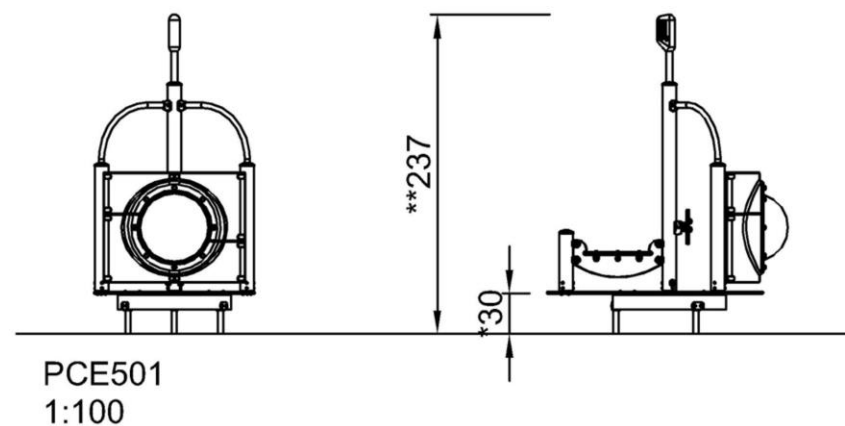
PCE501

Макс. высота падения | Общая высота | Область безопасной поверхности

Макс. высота падения | Общая высота



PCE501
*30cm
**237cm
***15.2m²



[Нажмите для ВИДА СВЕРХУ \(1:100\)](#)

[Нажмите для ВИДА СБОКУ \(1:100\)](#)

Всадник

PCE501



Bench

Social-Emotional: fine meeting place and a space creator. Gathering and cooperation from both sides create a social scenario that supports communication and cooperation.



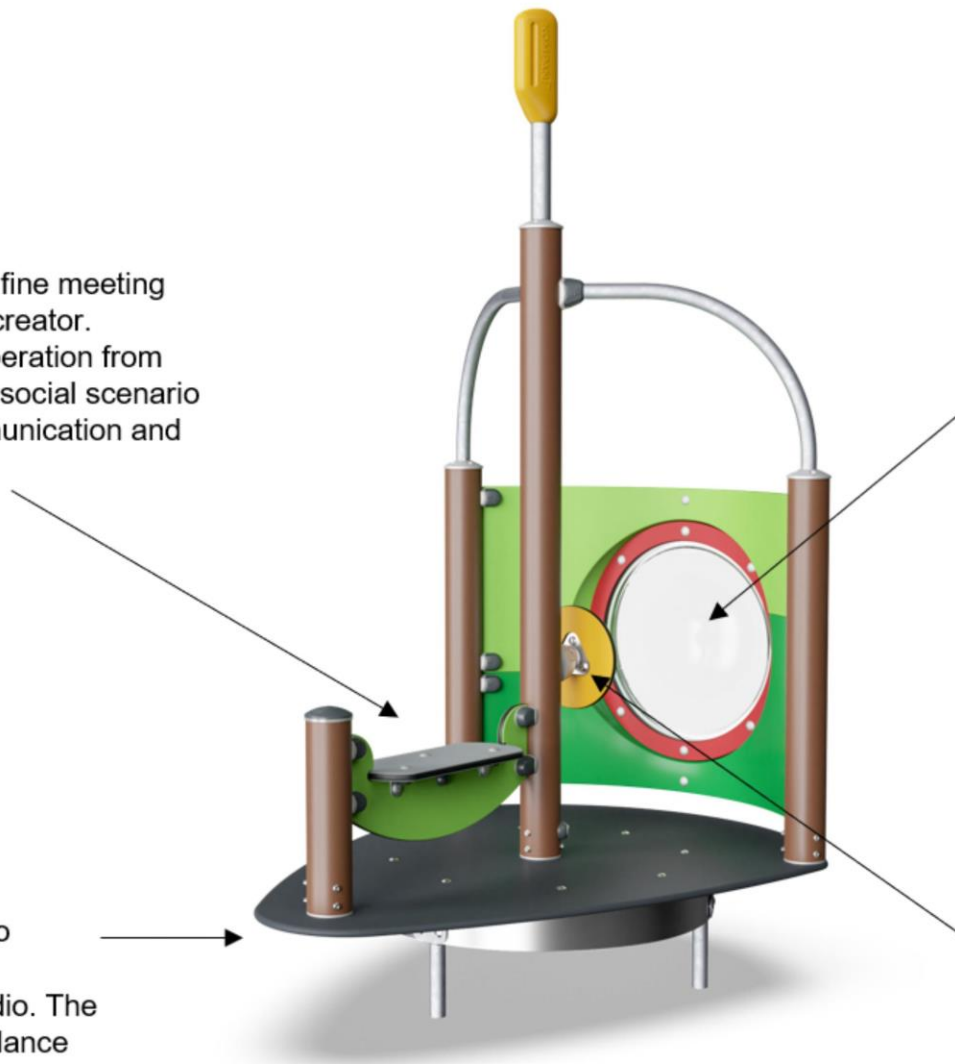
Bubble window

Social-Emotional: invites interaction between outside and inside.
Cognitive: distorts the sound of the voice, developing logical thinking.



Rotation

Physical: pushing or pulling it into motion, children use their muscle strength and strengthen their cardio. The rotation develops the sense of balance and space when enjoying the ride.
Social-Emotional: listening and negotiating how slow or fast to go, children develop their empathy and cooperation skills.



Steering wheel

Cognitive: the manipulative steering wheel stimulates cause and effect understanding. It invites dramatic play which supports language and communication skills.

Всадник

PCE501



ФИЗИЧЕСКИ

Радость движения:
моторика, мышцы, кардио и
плотность костей.



СОЦИАЛЬНО-ЭМОЦИОНАЛЬНО

Радость быть вместе:
командная работа, терпимость
и чувство принадлежности.



КОГНИТИВНО

Радость познания:
любопытство, понимание случайных
отношений и знание мира.



КРЕАТИВНО

Радость создания:
совместное творчество и
эксперименты с материалами.



БАЛАНС

Умение оставаться в вертикальном положении
при ходьбе или стоянии на шаткой, наклонной
или узкой поверхности.



ПОДПРЫГИВАНИЕ

Умение подпрыгивать на адаптивной, гибкой,
эластичной или растягивающейся поверхности.



ЛАЗАНИЕ

Движение вверх путем скрещивания рук и ног
по вертикальной или наклонной поверхности
или сетке.



КОНСТРУИРОВАНИЕ

Процесс создания новых форм, перемещение
предметов в новое положение или строительство из
материалов, которые можно трансформировать.



ПОЛЗАНИЕ

Движение вперед или назад путем скрещивания
рук и ног по горизонтальной или слегка
наклонной поверхности.



СЮЖЕТНО-РОЛЕВАЯ ИГРА

Игра, предметы которой пробуждают
воображение и заставляют верить сценарию
игры.



СКОЛЬЖЕНИЕ

Движение из одной точки в другую без смещения
ступней, в горизонтальном или вертикальном
движении, в положении сидя, лежа или стоя.



ВИС НА РУКАХ

Перенос тела руками, возможно для
перехода на другую платформу или игровой
предмет.



ПРЫЖОК

Прыжок вверх или вниз по твердой поверхности.



ПРИТЯГИВАНИЕ

Притягивание предмета к себе одной
или двумя руками, или, возможно, с
использованием всего тела.



ТОЛКАНИЕ

Отталкивание предмета от себя одной или
двумя руками, или, возможно, всем телом.



РАСКАЧИВАНИЕ

Раскачивание взад-вперед или вбок,
например на пружинном оборудовании.



ВРАЩЕНИЕ

Включает в себя вертикальный или
горизонтальный медленный поворот тела при
помощи какого-либо оборудования.



ПРАВИЛА ИГРЫ

Игра по правилам осуществляется во время
сотрудничества и командной работы, например
при игре в крестики-нолики или игры с мячом.



ОЩУЩЕНИЯ

Процесс получения информации сенсорной
системой: зрение, осязание или слух.



СПУСК

Быстрое движение вниз, например, с горки.



СОЦИАЛИЗАЦИЯ

Процесс встречи, общение или сотрудничество,
которое стимулирует и облегчает социальное
взаимодействие.



ВРАЩЕНИЕ

Быстрые, повторяющиеся горизонтальные или
вертикальные повороты тела на оборудовании,
облегчающем подобные движения.



ПОКАЧИВАНИЕ

Медленное раскачивание вперед-назад лежа,
сидя или, возможно, стоя, в маятниковом или
круговом движении, например на гамаке или
на веревке.



КАТАНИЕ НА КАЧЕЛЯХ

Качание вперед и назад или по круговому
движению по беспрепятственной дуге в
положении сидя, стоя или лежа.



УДИВЛЕНИЕ

Мысли, которые заставляют детей использовать
свои логические, абстрактные и творческие
навыки мышления, а также память.