



«Автор», с его разнообразными уровнями и игровыми панелями, очень привлекает малышей. Разнообразие игровых пространств и активностей создает слои игровых возможностей, которые заставляют детей возвращаться снова и снова. Стены для восхождения обеспечивают подъем на двух уровнях, предлагая разные игровые

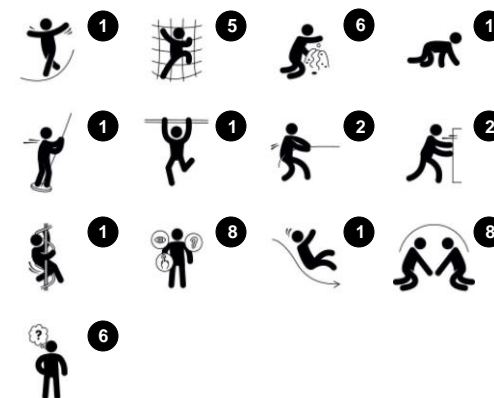
задачи и тренируя основные группы мышц. От самой высокой платформы горка и змейка обеспечивают быстрый спуск на землю. Спуск вниз и вращение тренируют пространственное осознание, важный моторный навык для оценки расстояний, который жизненно важен для движения. На уровне земли посты определяют

пространство для ролевой игры, а песочный уголок добавляет творческой игры. Лицевая панель на возвышенном уровне может быть использована для выражения чувств, в то время как многие места встреч добавляют социальное взаимодействие ко всем особенностям «Автора».

Номер товара PCE105200-0603

Общая информация о товаре

Размеры ДхШхВ	557x422x452 cm
Возрастная группа	2+
Игровая вместимость	23
Варианты окраски	





Панели Curved ELEMENTS отлиты из устойчивого к ультрафиолетовому излучению переработанного полиэтилена с множеством опций для встроенных игровых функций, что также обеспечивает надежное решение для панелей. Прямые панели изготовлены из 19 мм KOMPAN EcoCore™ PE, который является очень прочным, экологически чистым и пригодным для вторичной переработки материалом.



Отображаемые элементы для скалолазания отлиты в одно целое с толщиной стенки не менее 5 мм. Элементы для скалолазания изготовлены из переработанного PE, который устойчив к перепадам температуры и вандализму.



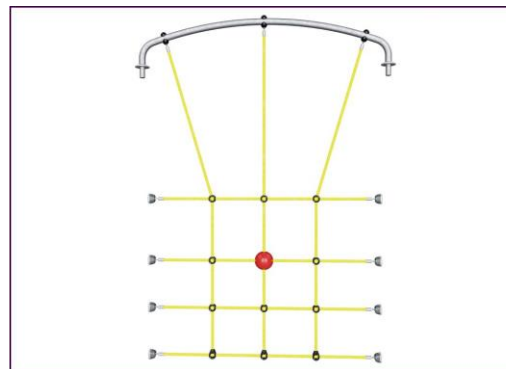
Крыши структур ELEMENTS изготовлены из перерабатываемого PE с минимальной толщиной стенки 5 мм, что обеспечивает высокую долговечность в любых климатических условиях по всему миру. Стальные трубы оцинкованы методом горячего цинкования внутри и снаружи для максимальной прочности.



Палубы серии ELEMENTS изготовлены из HPL толщиной 17,8 мм и поддерживаются уникальной алюминиевой рамой с несколькими вариантами крепления с использованием алюминиевых разъемов. Основные стойки изготовлены из высококачественной предварительно оцинкованной стали с порошковым покрытием. Столбы закрыты крышками из УФ-стабилизированного нейлона (PA6).



Резиновые мембраны ELEMENTS представляют собой конвейерную ленту, изготовленную из слоев каучука, смешанных с натуральным каучуком и SBR-каучуком, а также заделанных слоями армирования из тканых ПЭ и ПА. Толщина 8 мм обеспечивает высокую долговечность в любых условиях.



Канаты ELEMENTS состоят из стальной проволоки с шестью нитями и сердечника из стальной проволоки. Каждая прядь плотно обмотана нитью PES, которая расплавляется на каждую прядь. После того, как начальное трение убирает поверхностные волокна, остается более твердое покрытие из PES, защищая каждую прядь. Это придает канатам устойчивость к вандализму.

Номер товара PCE105200-0603

Информация по установке

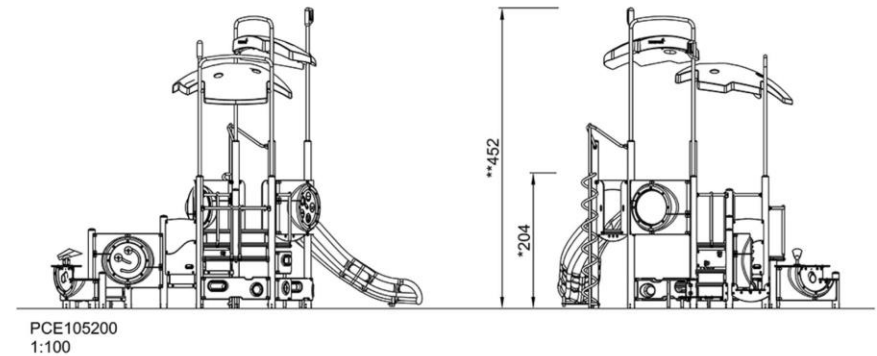
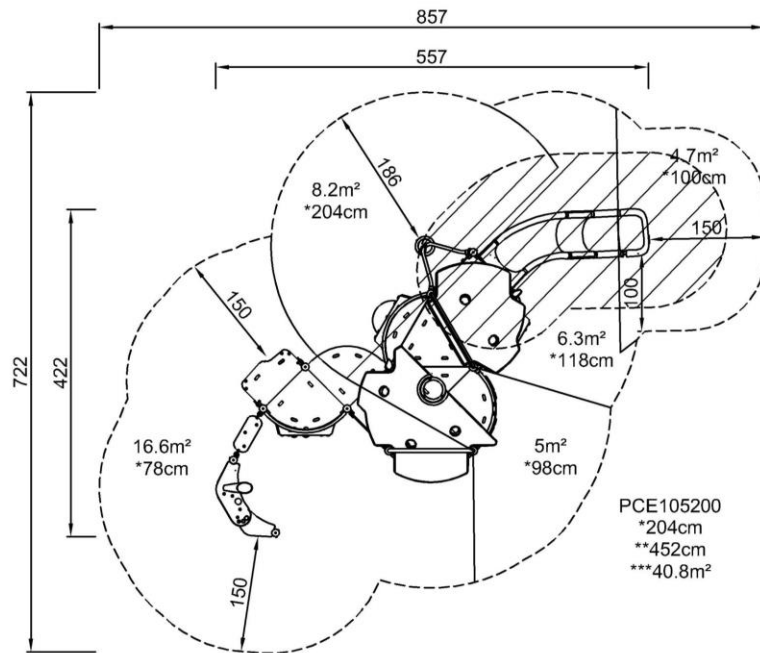
Макс. высота падения	204 cm
Область безопасной поверхности	40,8 m ²
Кол-во установщиков	2
Общее время установки	29.2
Объем раскопок	0,38 m ³
Объем бетона	0,08 m ³
Глубина фундамента	60 cm
Вес груза	780 kg
Варианты крепления	В грунт ✓ На поверхнос-ти ✓
EcoCore HDPE	Пожизненная
Столб	10 лет
Изогнутые панели	10 лет
Мембрана	2 года
Гарантированные запасные части	10 лет



Данные могут быть изменены без предварительного уведомления.

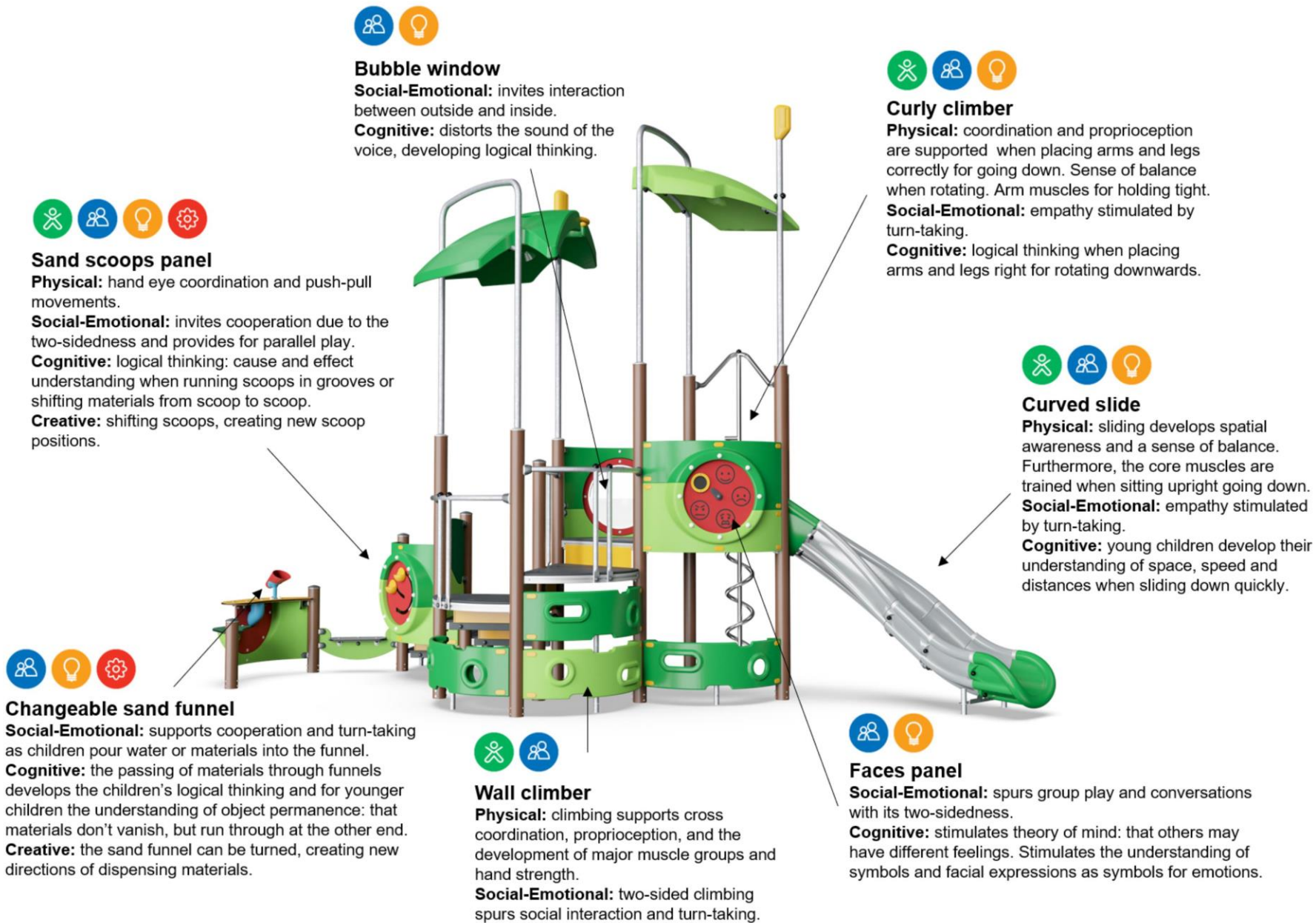
Макс. высота падения | Общая высота | Область безопасной поверхности

Макс. высота падения | Общая высота



[Нажмите для ВИДА СВЕРХУ \(1:100\)](#)

[Нажмите для ВИДА СБОКУ \(1:100\)](#)



Bubble window

Social-Emotional: invites interaction between outside and inside.

Cognitive: distorts the sound of the voice, developing logical thinking.



Sand scoops panel

Physical: hand eye coordination and push-pull movements.

Social-Emotional: invites cooperation due to the two-sidedness and provides for parallel play.

Cognitive: logical thinking: cause and effect understanding when running scoops in grooves or shifting materials from scoop to scoop.

Creative: shifting scoops, creating new scoop positions.



Changeable sand funnel

Social-Emotional: supports cooperation and turn-taking as children pour water or materials into the funnel.

Cognitive: the passing of materials through funnels develops the children's logical thinking and for younger children the understanding of object permanence: that materials don't vanish, but run through at the other end.

Creative: the sand funnel can be turned, creating new directions of dispensing materials.



Wall climber

Physical: climbing supports cross coordination, proprioception, and the development of major muscle groups and hand strength.

Social-Emotional: two-sided climbing spurs social interaction and turn-taking.



Curly climber

Physical: coordination and proprioception are supported when placing arms and legs correctly for going down. Sense of balance when rotating. Arm muscles for holding tight.

Social-Emotional: empathy stimulated by turn-taking.

Cognitive: logical thinking when placing arms and legs right for rotating downwards.



Curved slide

Physical: sliding develops spatial awareness and a sense of balance. Furthermore, the core muscles are trained when sitting upright going down.

Social-Emotional: empathy stimulated by turn-taking.

Cognitive: young children develop their understanding of space, speed and distances when sliding down quickly.



Faces panel

Social-Emotional: spurs group play and conversations with its two-sidedness.

Cognitive: stimulates theory of mind: that others may have different feelings. Stimulates the understanding of symbols and facial expressions as symbols for emotions.



ФИЗИЧЕСКИ

Радость движения:
моторика, мышцы, кардио и
плотность костей.



СОЦИАЛЬНО-ЭМОЦИОНАЛЬНО

Радость быть вместе:
командная работа, терпимость
и чувство принадлежности.



КОГНИТИВНО

Радость познания:
любопытство, понимание случайных
отношений и знание мира.



КРЕАТИВНО

Радость создания:
совместное творчество и
эксперименты с материалами.



БАЛАНС

Умение оставаться в вертикальном положении
при ходьбе или стоянии на шаткой, наклонной
или узкой поверхности.



ВИС НА РУКАХ

Перенос тела руками, возможно для
перехода на другую платформу или игровой
предмет.



ОЩУЩЕНИЯ

Процесс получения информации сенсорной
системой: зрение, осязание или слух.



ПОДПРЫГИВАНИЕ

Умение подпрыгивать на адаптивной, гибкой,
эластичной или растягивающейся поверхности.



ПРЫЖОК

Прыжок вверх или вниз по твердой поверхности.



СПУСК

Быстрое движение вниз, например, с горки.



ЛАЗАНИЕ

Движение вверх путем скрещивания рук и ног
по вертикальной или наклонной поверхности
или сетке.



ПРИТЯГИВАНИЕ

Притягивание предмета к себе одной
или двумя руками, или, возможно, с
использованием всего тела.



СОЦИАЛИЗАЦИЯ

Процесс встречи, общение или сотрудничество,
которое стимулирует и облегчает социальное
взаимодействие.



КОНСТРУИРОВАНИЕ

Процесс создания новых форм, перемещение
предметов в новое положение или строительство из
материалов, которые можно трансформировать.



ТОЛКАНИЕ

Отталкивание предмета от себя одной или
двумя руками, или, возможно, всем телом.



ВРАЩЕНИЕ

Быстрые, повторяющиеся горизонтальные или
вертикальные повороты тела на оборудовании,
облегчающем подобные движения.



ПОЛЗАНИЕ

Движение вперед или назад путем скрещивания
рук и ног по горизонтальной или слегка
наклонной поверхности.



РАСКАЧИВАНИЕ

Раскачивание взад-вперед или вбок,
например на пружинном оборудовании.



ПОКАЧИВАНИЕ

Медленное раскачивания вперед-назад лежа,
сидя или, возможно, стоя, в маятниковом или
круговом движении, например на гамаке или
на веревке.



СЮЖЕТНО-РОЛЕВАЯ ИГРА

Игра, предметы которой пробуждают
воображение и заставляют верить сценарию
игры.



ВРАЩЕНИЕ

Включает в себя вертикальный или
горизонтальный медленный поворот тела при
помощи какого-либо оборудования.



КАТАНИЕ НА КАЧЕЛЯХ

Качание вперед и назад или по круговому
движению по беспрепятственной дуге в
положении сидя, стоя или лежа.



СКОЛЬЖЕНИЕ

Движение из одной точки в другую без смещения
ступней, в горизонтальном или вертикальном
движении, в положении сидя, лежа или стоя.



ПРАВИЛА ИГРЫ

Игра по правилам осуществляется во время
сотрудничества и командной работы, например
при игре в крестики-нолики или игры с мячом.



УДИВЛЕНИЕ

Мысли, которые заставляют детей использовать
свои логические, абстрактные и творческие
навыки мышления, а также память.