


Крепость

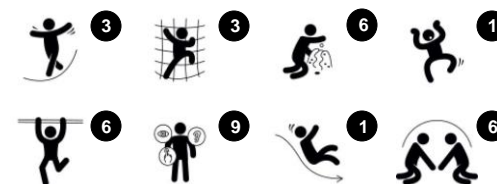
ELE400232

KOMPAN
Let's play

Номер товара ELE400232-3717BL

Общая информация о товаре

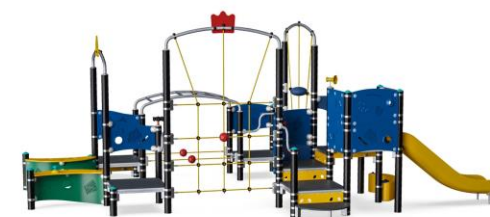
Размеры ДхШхВ	738x524x296 cm
Возрастная группа	2+
Игровая вместимость	38
Варианты окраски	



Этот форт подарит малышам возможность играть в подвижные игры, заниматься скалолазанием и балансировкой.

Разноуровневое расположение элементов конструкции позволяет использовать ее даже на игровых площадках для самых маленьких детей. В оснащение комплекса входят сети, накладные лестницы, горки,

бинокль и мегафон.



Крепость

ELE400232

KOMPAN
Let's play



Основные опоры, представляющие собой 4-дюймовые предварительно оцинкованные с наружи и внутри стальные трубы с наружным слоем из полиуретановой резины толщиной 3 мм. Резина PUR отливается непосредственно на стальную трубу для обеспечения идеальной адгезии для длительного срока службы в любых климатических условиях.



Изогнутые и прямые панели изготовлены из УФ-стабилизированного полиэтилена. Панели имеют несколько встроенных игровых функций, что также обеспечивает надежное решение для панели. Другие панели изготовлены из 19мм PE EcoCore™ от KOMPAN, который является очень прочным, экологичным и пригодным для вторичной переработки материалом.



Панели и игровые элементы крепятся к опорам с помощью бессвинцовых алюминиевых разъемов, отлитых под давлением, с герметичными головками болтов. Разъемы крепятся к стойке с помощью ремня из нержавеющей стали и затягиваются стальными болтами Loctite.



Большие мероприятия изготовлены из перерабатываемого полиэтилена. Изображенная горка отлита из цельного листа, толщина стенок которого не менее 5,5 мм, что обеспечивает высокую долговечность в любых климатических условиях по всему миру.



Альпинистские сетки изготовлены из стабилизированного ультрафиолетовым излучением полипропиленового троса с внутренним армированием стального троса. Канат подвергается индукционной обработке для обеспечения максимальной фиксации между сталью и канатом, что обеспечивает отличную износостойкость. Все соединители веревки изготовлены из 100% перерабатываемого PA материала.



Все настилы опираются на сварную стальную раму из горячеоцинкованной стали уникальной конструкции с несколькими вариантами крепления. Настилы HPL толщиной 17,8 мм обладают очень высокой износостойкостью и уникальной нескользящей текстурой поверхности KOMPAN.

Номер товара ELE400232-3717BL

Информация по установке

Макс. высота падения	168 cm
Область безопасной поверхности	59,1 m ²
Кол-во установщиков	2
Общее время установки	40.6
Объем раскопок	0,81 m ³
Объем бетона	0,00 m ³
Глубина фундамента	90 cm
Вес груза	1.138 kg
Варианты крепления	В грунт <input checked="" type="checkbox"/> На поверхность <input checked="" type="checkbox"/>
Изогнутые панели	10 лет
Столб	10 лет
Палубы HPL	15 лет
Канаты и сети	10 лет
Гарантированные запасные части	10 лет

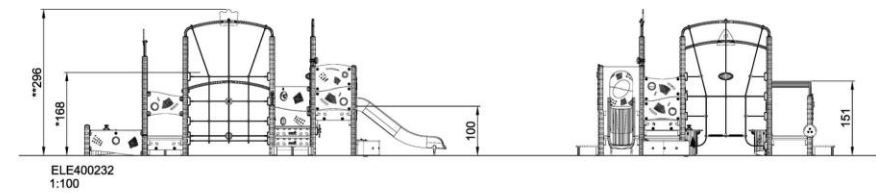
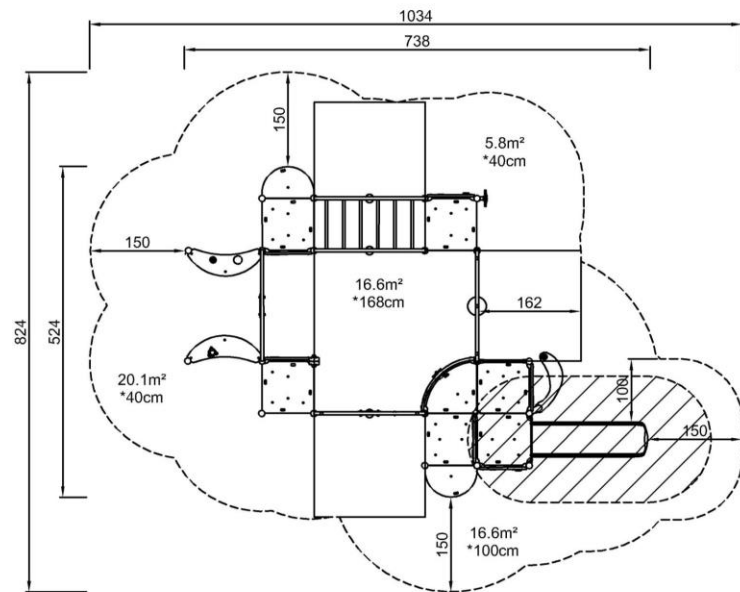


Крепость

ELE400232

Макс. высота падения | Общая высота | Область безопасной поверхности

Макс. высота падения | Общая высота



[Нажмите для ВИДА СВЕРХУ \(1:100\)](#)

[Нажмите для ВИДА СБОКУ \(1:100\)](#)



Overhead ladder with balance ropes

Physical: develops children's upper body muscles and strength. This is especially important due to sedentary lifestyles and back-pain in children. Cross-coordination and sense of balance is trained on the balance ropes.

Social-Emotional: parallel play and breaks invited thanks to the spheres that divide the balance ropes.



Megaphone

Social-Emotional: inspires communication and turn-taking skills.

Cognitive: distortion of sound evokes curiosity and stimulates an understanding of cause and effect.



Desk with bowl and sieve

Social-Emotional: children can gather and store materials, cooperate and take a break together.

Cognitive: sand can be shifted through the sieve, for understanding of cause and effect and object permanence.



Slide

Physical: sliding develops spatial awareness and a sense of balance. Furthermore, the core muscles are trained when sitting upright going down.

Social-Emotional: empathy stimulated by turn-taking.

Cognitive: young children develop their understanding of space, speed and distances when sliding down quickly.



Gear shift

Social-Emotional: cooperation, turn-taking, sharing.

Cognitive: suggests a theme and supports dramatic play, which stimulates languages skills.



Binoculars

Cognitive: the binoculars set a tangible theme and thus spur dramatic play. Dramatic play is a great trainer of language and communication skills.

Creative: the binoculars can be turned in all directions. Looking through them gives a new perspective on the world.



Climbing net

Physical: children develop cross-body coordination and muscle strength when climbing. The big meshes allow for climbing and crawling through, supporting proprioception and spatial awareness.

Social-Emotional: the big meshes allow for more children to sit together and talk.



Accessible stairway

Physical: climbing the accessible stairway is for all and supports cross coordination as well as arm and leg muscles. For young children, walking stairs and alternating feet is developed.

Social-Emotional: room for active breaks and adult helpers. An inclusive space.



ФИЗИЧЕСКИ

Радость движения:
моторика, мышцы, кардио и
плотность костей.



СОЦИАЛЬНО-ЭМОЦИОНАЛЬНО

Радость быть вместе:
командная работа, терпимость
и чувство принадлежности.



КОГНИТИВНО

Радость познания:
любопытство, понимание случайных
отношений и знание мира.



КРЕАТИВНО

Радость создания:
совместное творчество и
эксперименты с материалами.



БАЛАНС

Умение оставаться в вертикальном положении
при ходьбе или стоянии на шаткой, наклонной
или узкой поверхности.



ВИС НА РУКАХ

Перенос тела руками, возможно для
перехода на другую платформу или игровой
предмет.



ОЩУЩЕНИЯ

Процесс получения информации сенсорной
системой: зрение, осязание или слух.



ПОДПРЫГИВАНИЕ

Умение подпрыгивать на адаптивной, гибкой,
эластичной или растягивающейся поверхности.



ПРЫЖОК

Прыжок вверх или вниз по твердой поверхности.



СПУСК

Быстрое движение вниз, например, с горки.



ЛАЗАНИЕ

Движение вверх путем скрещивания рук и ног
по вертикальной или наклонной поверхности
или сетке.



ПРИТЯГИВАНИЕ

Притягивание предмета к себе одной
или двумя руками, или, возможно, с
использованием всего тела.



СОЦИАЛИЗАЦИЯ

Процесс встречи, общение или сотрудничество,
которое стимулирует и облегчает социальное
взаимодействие.



КОНСТРУИРОВАНИЕ

Процесс создания новых форм, перемещение
предметов в новое положение или строительство из
материалов, которые можно трансформировать.



ТОЛКАНИЕ

Отталкивание предмета от себя одной или
двумя руками, или, возможно, всем телом.



ВРАЩЕНИЕ

Быстрые, повторяющиеся горизонтальные или
вертикальные повороты тела на оборудовании,
облегчающем подобные движения.



ПОЛЗАНИЕ

Движение вперед или назад путем скрещивания
рук и ног по горизонтальной или слегка
наклонной поверхности.



РАСКАЧИВАНИЕ

Раскачивание взад-вперед или вбок,
например на пружинном оборудовании.



ПОКАЧИВАНИЕ

Медленное раскачивание вперед-назад лежа,
сидя или, возможно, стоя, в маятниковом или
круговом движении, например на гамаке или
на веревке.



СЮЖЕТНО-РОЛЕВАЯ ИГРА

Игра, предметы которой пробуждают
воображение и заставляют верить сценарию
игры.



ВРАЩЕНИЕ

Включает в себя вертикальный или
горизонтальный медленный поворот тела при
помощи какого-либо оборудования.



КАТАНИЕ НА КАЧЕЛЯХ

Качание вперед и назад или по круговому
движению по беспрепятственной дуге в
положении сидя, стоя или лежа.



СКОЛЬЖЕНИЕ

Движение из одной точки в другую без смещения
ступней, в горизонтальном или вертикальном
движении, в положении сидя, лежа или стоя.



ПРАВИЛА ИГРЫ

Игра по правилам осуществляется во время
сотрудничества и командной работы, например
при игре в крестики-нолики или игры с мячом.



УДИВЛЕНИЕ

Мысли, которые заставляют детей использовать
свои логические, абстрактные и творческие
навыки мышления, а также память.