

# Игровой дом с крышей

PCM0025

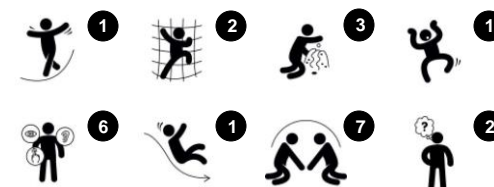
**KOMPAN**  
Let's play



Номер товара PCM002500-0601

## Общая информация о товаре

Размеры ДхШхВ	235x388x276 cm
Возрастная группа	1+
Игровая вместимость	15
Варианты окраски	



Игровой дом с крышей — это идеальный игровой аттракцион для малышей. Множество уровней и секций мотивируют детей к изучению пространства, а также подталкивают к физической игре. Дети любят ползать по туннелю, это упражнение тренирует кросс-координацию, что является фундаментальным навыком

для развития чтения. В домике также есть горка, которая стимулирует чувство равновесия, что важно для овладения любой физической активностью. Стол в домике оснащен конвейерной лентой из маленьких колес, что обеспечивает отличные тактильные ощущения. Цветочные трубы для разговоров очень привлекают

малышей, дети могут разговаривать с своими друзьями на расстоянии, что очень интересно и весело. Это также помогает улучшить навыки общения и понять постоянство объектов: объекты существуют даже тогда, когда они находятся вне поля зрения.

# Игровой дом с крышей

PCM0025



Панели доступны в двух различных материалах: 19 мм HDPE EcoCore™ или сосновой древесины, окрашенной в коричневый цвет. EcoCore™ - это очень прочный, экологически чистый материал, который не только подлежит вторичной переработке после использования, но также состоит из сердечника, изготовленного из 100% переработанного материала. Доски из сосновой древесины встроены в рамы из нержавеющей стали.



Основные стойки с опорами из горячепогруженно оцинкованной стали доступны в различных материалах: пропитанные под давлением стойки из сосновой древесины, предварительно оцинкованные внутри и снаружи стальные стойки с порошковым покрытием или алюминиевые стойки без свинца с цветной анодированной верхней отделкой.



Все палубы поддерживаются уникальными алюминиевыми профилями с несколькими вариантами крепления благодаря использованию литых алюминиевых соединителей. Палубы HPL толщиной 17,8 мм с очень высокой износостойкостью и уникальной нескользящей текстурой поверхности от KOMPAN.



Крыша изготовлена из пропитанной и окрашенной в коричневый цвет сосновой древесины. Это обеспечивает долговечность изделия и хороший внешний вид древесины на долгие годы.



Основа окрашенных стальных компонентов обработана при горячем цинковании и покрыта порошковой краской. Это обеспечивает максимальную устойчивость к коррозии в любых климатических условиях по всему миру.



Горки могут быть изготовлены из разных материалов и цветов: прямые или изогнутые литые полиэтиленовые горки желтого или серого цвета или полностью нержавеющая сталь в цельном исполнении для более надежного решения от вандализма.

Номер товара PCM002500-0601

## Информация по установке

Макс. высота падения	100 cm
Область безопасной поверхности	27,2 m <sup>2</sup>
Кол-во установщиков	2
Общее время установки	15.9
Объем раскопок	0,43 m <sup>3</sup>
Объем бетона	0,00 m <sup>3</sup>
Глубина фундамента	60 cm
Вес груза	541 kg
Варианты крепления	В грунт ✓

## Информация о гарантии

EcoCore HDPE	Пожизненная
Столб	10 лет
Палубы HPL	15 лет
Гарантированные запасные части	10 лет



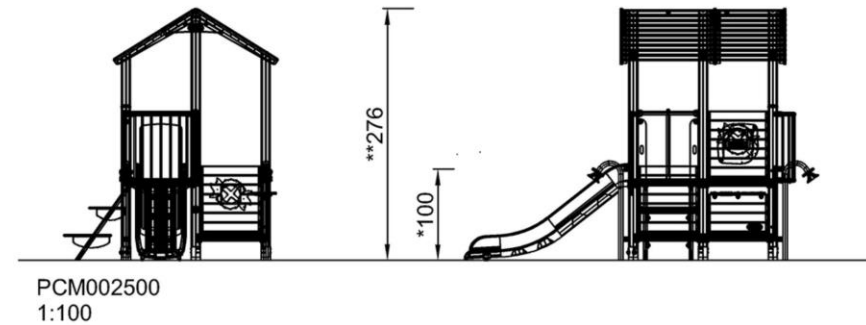
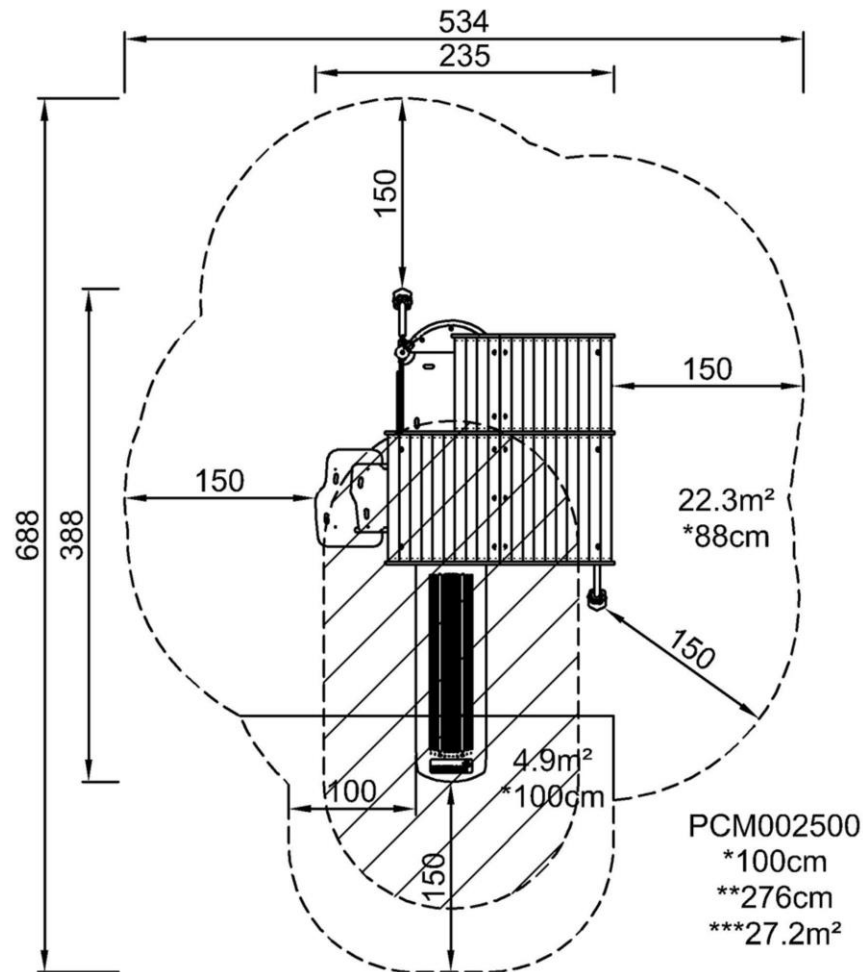
# Игровой дом с крышей

PCM0025

**KOMPAN**  
Let's play

Макс. высота падения | Общая высота | Область безопасной поверхности

Макс. высота падения | Общая высота



[Нажмите для ВИДА СВЕРХУ \(1:100\)](#)

[Нажмите для ВИДА СБОКУ \(1:100\)](#)

# Игровой дом с крышей

PCM0025



## House

**Cognitive:** suggests a theme and supports dramatic play, which stimulates languages and communication skills.



## Balcony

**Social-Emotional:** the balcony invites meetings and interaction with people on ground level.  
**Cognitive:** invites dramatic play and performance, which stimulates language development.



## Slide

**Physical:** sliding develops spatial awareness and a sense of balance. Furthermore, the core muscles are trained when sitting upright going down.  
**Social-Emotional:** empathy stimulated by turn-taking.  
**Cognitive:** young children develop their understanding of space, speed and distances when sliding down quickly.



## Abacus

**Cognitive:** supports understanding of measures.



## Window

**Social-Emotional:** invites interaction between sides and cooperative play.



## Talk tube

**Social-Emotional:** encourages communication and social interaction.  
**Cognitive:** evokes curiosity and stimulates an understanding of cause and effect and object permanence: objects and persons exist also when out of sight.



## Desk with conveyor belt

**Physical:** tactile stimulation from running hands over rolling spheres on conveyor belt.  
**Social-Emotional:** sharing and cooperation from both sides create a social scenario that supports communication and cooperation.  
**Cognitive:** supports dramatic play scenarios, trains cause and effect understanding.



# Игровой дом с крышей

PCM0025

**KOMPAN**  
Let's play



## ФИЗИЧЕСКИ

Радость движения:  
моторика, мышцы, кардио и  
плотность костей.



**СОЦИАЛЬНО-ЭМОЦИОНАЛЬНО**  
Радость быть вместе:  
командная работа, терпимость  
и чувство принадлежности.



**КОГНИТИВНО**  
Радость познания:  
любопытство, понимание случайных  
отношений и знание мира.



**КРЕАТИВНО**  
Радость создания:  
совместное творчество и  
эксперименты с материалами.



## БАЛАНС

Умение оставаться в вертикальном положении  
при ходьбе или стоянии на шаткой, наклонной  
или узкой поверхности.



## ВИС НА РУКАХ

Перенос тела руками, возможно для  
перехода на другую платформу или игровой  
предмет.



## ОЩУЩЕНИЯ

Процесс получения информации сенсорной  
системой: зрение, осязание или слух.



## ПОДПРЫГИВАНИЕ

Умение подпрыгивать на адаптивной, гибкой,  
эластичной или растягивающейся поверхности.



## ПРЫЖОК

Прыжок вверх или вниз по твердой поверхности.



## СПУСК

Быстрое движение вниз, например, с горки.



## ЛАЗАНИЕ

Движение вверх путем скрещивания рук и ног  
по вертикальной или наклонной поверхности  
или сетке.



## ПРИТЯГИВАНИЕ

Притягивание предмета к себе одной  
или двумя руками, или, возможно, с  
использованием всего тела.



## СОЦИАЛИЗАЦИЯ

Процесс встречи, общение или сотрудничество,  
которое стимулирует и облегчает социальное  
взаимодействие.



## КОНСТРУИРОВАНИЕ

Процесс создания новых форм, перемещение  
предметов в новое положение или строительство из  
материалов, которые можно трансформировать.



## ТОЛКАНИЕ

Отталкивание предмета от себя одной или  
двумя руками, или, возможно, всем телом.



## ВРАЩЕНИЕ

Быстрые, повторяющиеся горизонтальные или  
вертикальные повороты тела на оборудовании,  
облегчающем подобные движения.



## ПОЛЗАНИЕ

Движение вперед или назад путем скрещивания  
рук и ног по горизонтальной или слегка  
наклонной поверхности.



## РАСКАЧИВАНИЕ

Раскачивание взад-вперед или вбок,  
например на пружинном оборудовании.



## ПОКАЧИВАНИЕ

Медленное раскачивание вперед-назад лежа,  
сидя или, возможно, стоя, в маятниковом или  
круговом движении, например на гамаке или  
на веревке.



## СЮЖЕТНО-РОЛЕВАЯ ИГРА

Игра, предметы которой пробуждают  
воображение и заставляют верить сценарию  
игры.



## ВРАЩЕНИЕ

Включает в себя вертикальный или  
горизонтальный медленный поворот тела при  
помощи какого-либо оборудования.



## КАТАНИЕ НА КАЧЕЛЯХ

Качание вперед и назад или по круговому  
движению по беспрепятственной дуге в  
положении сидя, стоя или лежа.



## СКОЛЬЖЕНИЕ

Движение из одной точки в другую без смещения  
ступней, в горизонтальном или вертикальном  
движении, в положении сидя, лежа или стоя.



## ПРАВИЛА ИГРЫ

Игра по правилам осуществляется во время  
сотрудничества и командной работы, например  
при игре в крестики-нолики или игры с мячом.



## УДИВЛЕНИЕ

Мысли, которые заставляют детей использовать  
свои логические, абстрактные и творческие  
навыки мышления, а также память.