

# Две башни с туннелем

PCM2013

**KOMPAN**  
Let's play



Номер товара PCM201300-0602

## Общая информация о товаре

Размеры ДхШхВ	630x351x306 cm
Возрастная группа	2+
Игровая вместимость	27
Варианты окраски	



Эта фантастическая башня с туннелем имеет две башни и несколько вариантов входа, которые стимулируют детей к активной деятельности, поддерживая при этом развитие их мышц, а также социальных навыков. Игровые панели предназначены для развития когнитивных навыков, а также эмоциональной осведомленности в игре, что

очень важно для раннего развития. Туннельный мост обеспечивает связь между игровыми структурами и стимулирует ползание, что улучшает навыки кросс-координации. Тщательно разработанная оконная панель поощряет детей играть с друзьями в прятки, а также в игры на тему дома или в любые другие темы, которые они

могут себе представить. Скольжение вниз с горки или с пожарного шеста поддерживает осанку и равновесие, что является важным навыком для маленьких детей, а также отличным развлечением!

# Две башни с туннелем

PCM2013



Панели доступны в двух различных материалах: 19 мм HDPE EcoCore™ или сосновой древесины, окрашенной в коричневый цвет. EcoCore™ - это очень прочный, экологически чистый материал, который не только подлежит вторичной переработке после использования, но также состоит из сердечника, изготовленного из 100% переработанного материала. Доски из сосновой древесины встроены в рамы из нержавеющей стали.



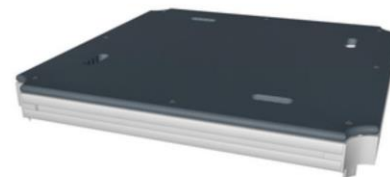
Горки могут быть изготовлены из разных материалов и цветов: прямые или изогнутые литые полиэтиленовые горки желтого или серого цвета или полностью нержавеющая сталь в цельном исполнении для более надежного решения от вандализма.



Основные стойки с опорами из горячо-погруженно оцинкованной стали доступны в различных материалах: пропитанные под давлением стойки из сосновой древесины, предварительно оцинкованные внутри и снаружи стальные стойки с порошковым покрытием или алюминиевые стойки без свинца с цветной анодированной верхней отделкой.



Основа окрашенных стальных компонентов обработана при горячем цинковании и покрыта порошковой краской. Это обеспечивает максимальную устойчивость к коррозии в любых климатических условиях по всему миру.



Все палубы поддерживаются уникальными алюминиевыми профилями с несколькими вариантами крепления благодаря использованию литых алюминиевых соединителей. Палубы HPL толщиной 17,8 мм с очень высокой износостойкостью и уникальной нескользящей текстурой поверхности от KOMPAN.



Мероприятия, основой которых является нержавеющая сталь, изготовлена из высококачественной нержавеющей стали. Сталь очищается путем полного процесса травления после изготовления, что обеспечивает ровные и гладко скользящие поверхности.

Номер товара PCM201300-0602

## Информация по установке

Макс. высота падения	118 cm
Область безопасной поверхности	37,2 m <sup>2</sup>
Кол-во установщиков	2
Общее время установки	20.2
Объем раскопок	0,60 m <sup>3</sup>
Объем бетона	0,00 m <sup>3</sup>
Глубина фундамента	60 cm
Вес груза	653 kg
Варианты крепления	В грунт ✓

## Информация о гарантии

EcoCore HDPE	Пожизненная
Столб	10 лет
Палубы HPL	15 лет
Канаты и сети	10 лет
Гарантированные запасные части	10 лет

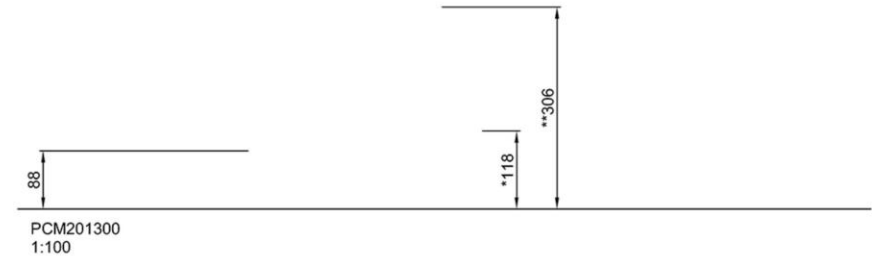
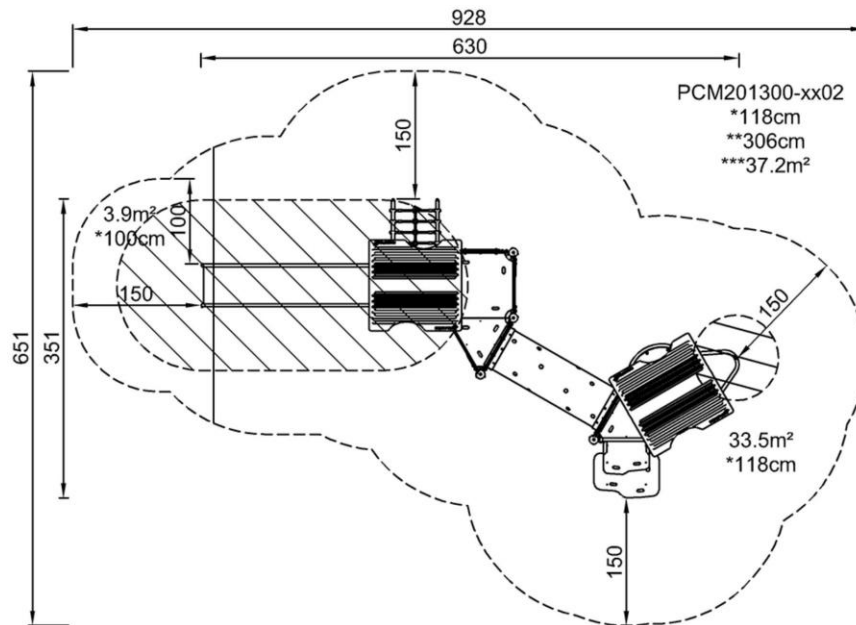


# Две башни с туннелем

PCM2013

Макс. высота падения | Общая высота | Область безопасной поверхности

Макс. высота падения | Общая высота



[Нажмите для ВИДА СВЕРХУ \(1:100\)](#)

[Нажмите для ВИДА СБОКУ \(1:100\)](#)

# Две башни с туннелем

PCM2013



## Window

**Social-Emotional:** invites interaction between sides and cooperative play.



## Slide

**Physical:** sliding develops spatial awareness and a sense of balance. Furthermore, the core muscles are trained when sitting upright going down.  
**Social-Emotional:** empathy stimulated by turn-taking.  
**Cognitive:** young children develop their understanding of space, speed and distances when sliding down quickly.



## Tunnel

**Physical:** the children crawl through the tunnel, developing motor skills such as cross-body coordination and proprioception.  
**Social-Emotional:** turn-taking when passing each other.



## Clock panel

**Social-Emotional:** cooperation with others on turning wheel, turn-taking, communicating with children on the other side.  
**Cognitive:** learning about numeracy and time in a tangible way.  
**Creative:** leaving your mark on the playground when setting clock differently.



## Balcony

**Social-Emotional:** the balcony invites meetings and interaction with people on ground level.  
**Cognitive:** invites dramatic play and performance, which stimulates language development.



## Fireman's pole

**Physical:** coordination is supported when going down, as well as arm and core muscles. Landing strengthens bone density, which is built for life in early childhood.  
**Social-Emotional:** turn-taking and risk-taking.  
**Cognitive:** young children develop their understanding of space, speed and distances when gliding down fast.



## Flower panel

**Social-Emotional:** invites cooperation due to the two-sidedness and provides for parallel play.  
**Cognitive:** suggests a theme and supports dramatic play, which stimulates languages and communication skills.

# Две башни с туннелем

PCM2013



## ФИЗИЧЕСКИ

Радость движения:  
моторика, мышцы, кардио и  
плотность костей.



## СОЦИАЛЬНО-ЭМОЦИОНАЛЬНО

Радость быть вместе:  
командная работа, терпимость  
и чувство принадлежности.



## КОГНИТИВНО

Радость познания:  
любопытство, понимание случайных  
отношений и знание мира.



## КРЕАТИВНО

Радость создания:  
совместное творчество и  
эксперименты с материалами.



### БАЛАНС

Умение оставаться в вертикальном положении при ходьбе или стоянии на шаткой, наклонной или узкой поверхности.



### ПОДПРЫГИВАНИЕ

Умение подпрыгивать на адаптивной, гибкой, эластичной или растягивающейся поверхности.



### ЛАЗАНИЕ

Движение вверх путем скрещивания рук и ног по вертикальной или наклонной поверхности или сетке.



### КОНСТРУИРОВАНИЕ

Процесс создания новых форм, перемещение предметов в новое положение или строительство из материалов, которые можно трансформировать.



### ПОЛЗАНИЕ

Движение вперед или назад путем скрещивания рук и ног по горизонтальной или слегка наклонной поверхности.



### СЮЖЕТНО-РОЛЕВАЯ ИГРА

Игра, предметы которой пробуждают воображение и заставляют верить сценарию игры.



### СКОЛЬЖЕНИЕ

Движение из одной точки в другую без смещения ступней, в горизонтальном или вертикальном движении, в положении сидя, лежа или стоя.



### ВИС НА РУКАХ

Перенос тела руками, возможно для перехода на другую платформу или игровой предмет.



### ПРЫЖОК

Прыжок вверх или вниз по твердой поверхности.



### ПРИТЯГИВАНИЕ

Притягивание предмета к себе одной или двумя руками, или, возможно, с использованием всего тела.



### ТОЛКАНИЕ

Отталкивание предмета от себя одной или двумя руками, или, возможно, всем телом.



### РАСКАЧИВАНИЕ

Раскачивание взад-вперед или вбок, например на пружинном оборудовании.



### ВРАЩЕНИЕ

Включает в себя вертикальный или горизонтальный медленный поворот тела при помощи какого-либо оборудования.



### ПРАВИЛА ИГРЫ

Игра по правилам осуществляется во время сотрудничества и командной работы, например при игре в крестики-нолики или игры с мячом.



### ОЩУЩЕНИЯ

Процесс получения информации сенсорной системой: зрение, осязание или слух.



### СПУСК

Быстрое движение вниз, например, с горки.



### СОЦИАЛИЗАЦИЯ

Процесс встречи, общения или сотрудничества, которое стимулирует и облегчает социальное взаимодействие.



### ВРАЩЕНИЕ

Быстрые, повторяющиеся горизонтальные или вертикальные повороты тела на оборудовании, облегчающем подобные движения.



### ПОКАЧИВАНИЕ

Медленное раскачивание вперед-назад лежа, сидя или, возможно, стоя, в маятниковом или круговом движении, например на гамаке или на веревке.



### КАТАНИЕ НА КАЧЕЛЯХ

Качание вперед и назад или по круговому движению по беспрепятственной дуге в положении сидя, стоя или лежа.



### УДИВЛЕНИЕ

Мысли, которые заставляют детей использовать свои логические, абстрактные и творческие навыки мышления, а также память.