

Четыре башни с туннелем

PCM4002

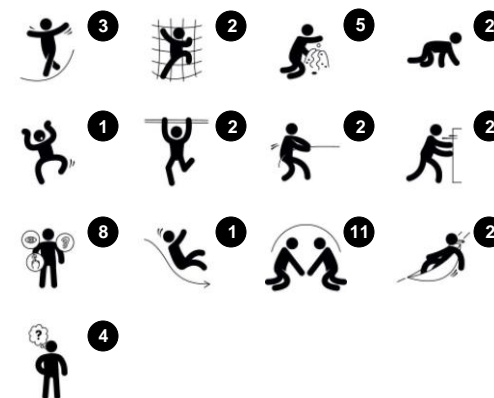
KOMPAN
Let's play



Номер товара PCM400200-0601

Общая информация о товаре

Размеры ДхШхВ	489x325x212 cm
Возрастная группа	1+
Игровая вместимость	19
Варианты окраски	



Четыре башни с туннелем предлагают детям раннего возраста увлекательное социально-эмоциональное обучение, а также физическое развитие. В конструкции предусмотрено множество игровых действий, позволяющих проводить за игрой много часов. Игры по кругу между четырьмя башнями предоставляют разные игровые задачи для маленьких и более старших

малышей. Секция скольжения позволяет детям играть по кругу в высоком темпе. Дети могут скользить вниз, а затем бежать назад, чтобы снова спуститься вниз, что является также хорошей балансировкой и кардио-тренировкой. Балансирующие и качающиеся мосты приглашают к тренировке равновесия и острым ощущениям. Взмывающие и движущиеся мосты, когда на них есть другие

дети – отличное испытание равновесия. Туннель между игровыми башнями поощряет ползание, которое тренирует кросс-координацию и кросс-модальное восприятие, важное для чтения. Говорящие трубы, приглашают детей общаться на расстоянии, помогая завести друзей и одновременно улучшая навыки грамотности.



Данные могут быть изменены без предварительного уведомления.

Четыре башни с туннелем

PCM4002



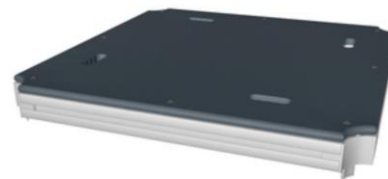
Панели доступны в двух различных материалах: 19 мм HDPE EcoCore™ или сосновой древесины, окрашенной в коричневый цвет. EcoCore™ - это очень прочный, экологически чистый материал, который не только подлежит вторичной переработке после использования, но также состоит из сердечника, изготовленного из 100% переработанного материала. Доски из сосновой древесины встроены в рамы из нержавеющей стали.



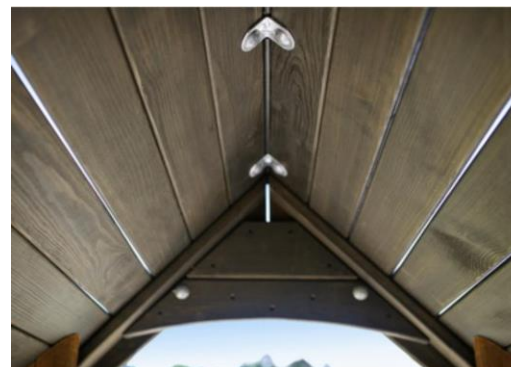
Основные стойки с опорами из горячо-погруженно оцинкованной стали доступны в различных материалах: пропитанные под давлением стойки из сосновой древесины, предварительно оцинкованные внутри и снаружи стальные стойки с порошковым покрытием или алюминиевые стойки без свинца с цветной анодированной верхней отделкой.



Горки могут быть изготовлены из разных материалов и цветов: прямые или изогнутые литые полиэтиленовые горки желтого или серого цвета или полностью нержавеющая сталь в цельном исполнении для более надежного решения от вандализма.



Все палубы поддерживаются уникальными алюминиевыми профилями с несколькими вариантами крепления благодаря использованию литых алюминиевых соединителей. Палубы HPL толщиной 17,8 мм с очень высокой износостойкостью и уникальной нескользящей текстурой поверхности от KOMPAN.



Крыша изготовлена из пропитанной и окрашенной в коричневый цвет сосновой древесины. Это обеспечивает долговечность изделия и хороший внешний вид древесины на долгие годы.

Номер товара PCM400200-0601

Информация по установке

Макс. высота падения	100 cm
Область безопасной поверхности	36,0 m ²
Кол-во установщиков	2
Общее время установки	20.5
Объем раскопок	0,60 m ³
Объем бетона	0,00 m ³
Глубина фундамента	60 cm
Вес груза	620 kg
Варианты крепления	В грунт ✓

Информация о гарантии

EcoCore HDPE	Пожизненная
Столб	10 лет
Палубы HPL	15 лет
Гарантированные запасные части	10 лет

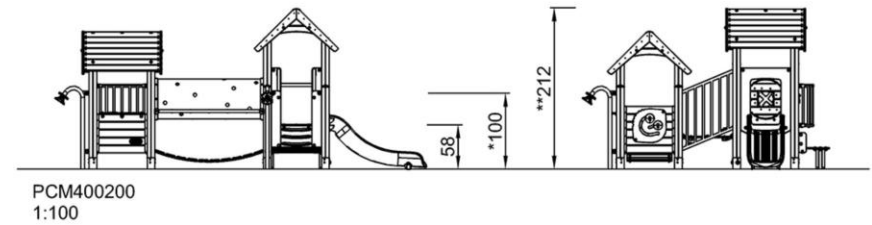
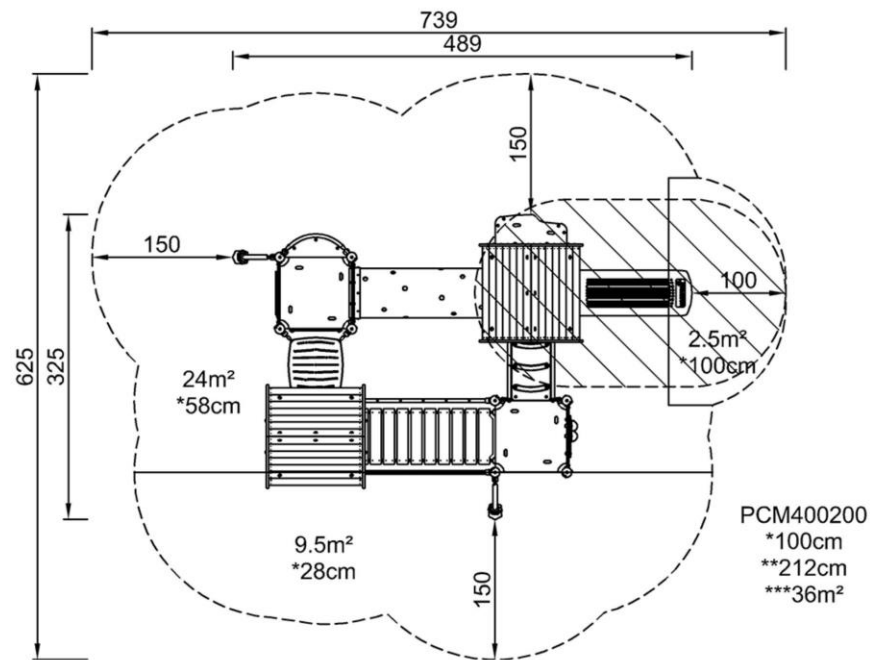


Четыре башни с туннелем

PCM4002

Макс. высота падения | Общая высота | Область безопасной поверхности

Макс. высота падения | Общая высота



[Нажмите для ВИДА СВЕРХУ \(1:100\)](#)

[Нажмите для ВИДА СБОКУ \(1:100\)](#)

Четыре башни с туннелем

PCM4002



Crawl-through hole

Physical: the hole allows for climbing and crawling through, developing cross coordination, proprioception and spatial awareness.

Social-Emotional: cooperation and turn-taking when passing one another.

Cognitive: understanding space, shape and measures when seeing if the body can fit through the hole.



Desk with conveyor belt

Physical: tactile stimulation from running hands over rolling spheres on conveyor belt.

Social-Emotional: sharing and cooperation from both sides create a social scenario that supports communication and cooperation.

Cognitive: supports dramatic play scenarios, trains cause and effect understanding.



Suspension bridge

Physical: the wobbly bridge trains balance and coordination as well as spatial awareness: when children cross the bridge by running or jumping.

Social-Emotional: turn-taking and consideration when passing each other. Cooperation and socializing with others in and around the bridge.



Window

Social-Emotional: invites interaction between sides and cooperative play.



Tunnel

Physical: the children crawl through the tunnel, developing motor skills such as cross-body coordination and proprioception.

Social-Emotional: turn-taking when passing each other.



Slide

Physical: sliding develops spatial awareness and a sense of balance. Furthermore, the core muscles are trained when sitting upright going down.

Social-Emotional: empathy stimulated by turn-taking.

Cognitive: young children develop their understanding of space, speed and distances when sliding down quickly.



Climb bridge

Physical: the skid-preventive cross-bars function as support for toddlers going up and down, supporting spatial awareness.



Talk tube

Social-Emotional: encourages communication and social interaction.

Cognitive: evokes curiosity and stimulates an understanding of cause and effect and object permanence: objects and persons exist also when out of sight.



Sand scoop panel

Physical: hand eye coordination and push-pull movements.

Social-Emotional: invites cooperation due to the two-sidedness and provides for parallel play.

Cognitive: logical thinking: cause and effect understanding when running scoops in grooves or shifting materials from scoop to scoop.

Creative: shifting scoops, creating new scoop positions.

Четыре башни с туннелем

PCM4002



ФИЗИЧЕСКИ

Радость движения:
моторика, мышцы, кардио и
плотность костей.



СОЦИАЛЬНО-ЭМОЦИОНАЛЬНО

Радость быть вместе:
командная работа, терпимость
и чувство принадлежности.



КОГНИТИВНО

Радость познания:
любопытство, понимание случайных
отношений и знание мира.



КРЕАТИВНО

Радость создания:
совместное творчество и
эксперименты с материалами.



БАЛАНС

Умение оставаться в вертикальном положении при ходьбе или стоянии на шаткой, наклонной или узкой поверхности.



ПОДПРЫГИВАНИЕ

Умение подпрыгивать на адаптивной, гибкой, эластичной или растягивающейся поверхности.



ЛАЗАНИЕ

Движение вверх путем скрещивания рук и ног по вертикальной или наклонной поверхности или сетке.



КОНСТРУИРОВАНИЕ

Процесс создания новых форм, перемещение предметов в новое положение или строительство из материалов, которые можно трансформировать.



ПОЛЗАНИЕ

Движение вперед или назад путем скрещивания рук и ног по горизонтальной или слегка наклонной поверхности.



СЮЖЕТНО-РОЛЕВАЯ ИГРА

Игра, предметы которой пробуждают воображение и заставляют верить сценарию игры.



СКОЛЬЖЕНИЕ

Движение из одной точки в другую без смещения ступней, в горизонтальном или вертикальном движении, в положении сидя, лежа или стоя.



ВИС НА РУКАХ

Перенос тела руками, возможно для перехода на другую платформу или игровой предмет.



ПРЫЖОК

Прыжок вверх или вниз по твердой поверхности.



ПРИТЯГИВАНИЕ

Притягивание предмета к себе одной или двумя руками, или, возможно, с использованием всего тела.



ТОЛКАНИЕ

Отталкивание предмета от себя одной или двумя руками, или, возможно, всем телом.



РАСКАЧИВАНИЕ

Раскачивание взад-вперед или вбок, например на пружинном оборудовании.



ВРАЩЕНИЕ

Включает в себя вертикальный или горизонтальный медленный поворот тела при помощи какого-либо оборудования.



ПРАВИЛА ИГРЫ

Игра по правилам осуществляется во время сотрудничества и командной работы, например при игре в крестики-нолики или игры с мячом.



ОЩУЩЕНИЯ

Процесс получения информации сенсорной системой: зрение, осязание или слух.



СПУСК

Быстрое движение вниз, например, с горки.



СОЦИАЛИЗАЦИЯ

Процесс встречи, общение или сотрудничество, которое стимулирует и облегчает социальное взаимодействие.



ВРАЩЕНИЕ

Быстрые, повторяющиеся горизонтальные или вертикальные повороты тела на оборудовании, облегчающем подобные движения.



ПОКАЧИВАНИЕ

Медленное раскачивание вперед-назад лежа, сидя или, возможно, стоя, в маятниковом или круговом движении, например на гамаке или на веревке.



КАТАНИЕ НА КАЧЕЛЯХ

Качание вперед и назад или по круговому движению по беспрепятственной дуге в положении сидя, стоя или лежа.



УДИВЛЕНИЕ

Мысли, которые заставляют детей использовать свои логические, абстрактные и творческие навыки мышления, а также память.