

Двойная башенка с туннелем и лестницей

PCM200106

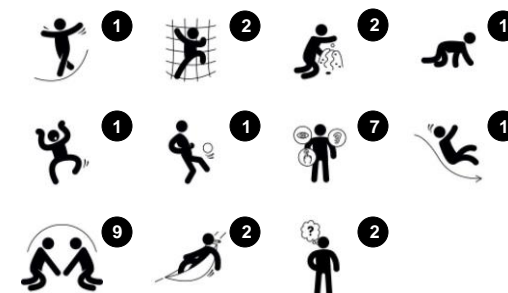
KOMPAN
Let's play



Номер товара PCM200106-0636

Общая информация о товаре

Размеры ДхШхВ	593x359x251 cm
Возрастная группа	2+
Игровая вместимость	16
Варианты окраски	



Эта суперигровая башня привлекает детей и стимулирует активные физические и социальные игры. Прочная лестница и туннель поддерживают подъем, ползание и координацию движений. Это стимулирует кросс-модальное восприятие, что является важным для навыков чтения. Пузырьковое окно в туннельном мосту искажает голоса

при разговоре, вызывая чувство удивления и тренируя логическое мышление. Скольжение по горке на землю поддерживает осанку и равновесие, а также все важные навыки для маленьких детей и также является отличным развлечением! Стол на уровне земли дает детям возможность собраться вместе и

пообщаться. Гамаки на уровне земли расширяют игровое пространство с помощью качающейся точки встречи, позволяя отдохнуть от диких скалолазаний и веселых скольжений с горки.



Данные могут быть изменены без предварительного уведомления.

Двойная башенка с туннелем и лестенкой

PCM200106

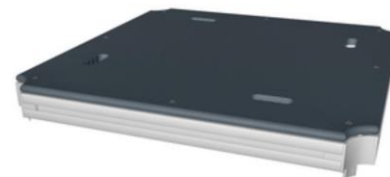
KOMPAN
Let's play



19мм EcoCore™ панели. EcoCore™ - это очень прочный, экологически чистый материал, который не только подлежит вторичной переработке после использования, но также состоит из сердечника, изготовленного из 100% переработанного материала.



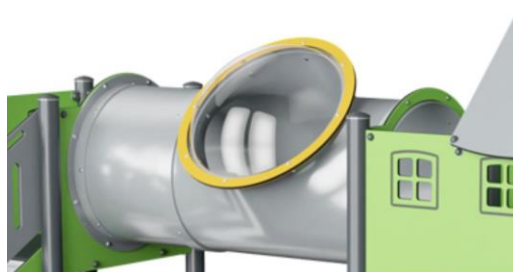
Основные стойки с опорами из горячо-погруженно оцинкованной стали доступны в различных материалах: пропитанные под давлением стойки из сосновой древесины, предварительно оцинкованные внутри и снаружи стальные стойки с порошковым покрытием или алюминиевые стойки без свинца с цветной анодированной верхней отделкой.



Все палубы поддерживаются уникальными алюминиевыми профилями с несколькими вариантами крепления благодаря использованию литых алюминиевых соединителей. Палубы HPL толщиной 17,8 мм с очень высокой износостойкостью и уникальной нескользящей текстурой поверхности от KOMPAN.



Горки могут быть изготовлены из разных материалов и цветов: прямые или изогнутые литые полиэтиленовые горки желтого или серого цвета или полностью нержавеющая сталь в цельном исполнении для более надежного решения от вандализма.



В верхней части туннеля находится прозрачный пузырь, сделанный из УФ-стабилизированного ПК.



Игровые системы KOMPAN можно настроить в соответствии с индивидуальными требованиями. Посетите веб-сайт www.kompan.ru, чтобы ознакомиться с возможностями цифрового планировщика решений KOMPAN. Множество опций для панелей, палуб, стоек, горок и других игровых мероприятий обеспечивают долговременные решения в любой окружающей среде.

Номер товара PCM200106-0636

Информация по установке

Макс. высота падения	118 см	
Область безопасной поверхности	39,9 м ²	
Кол-во установщиков	2	
Общее время установки	21.5	
Объем раскопок	0,47 м ³	
Объем бетона	0,01 м ³	
Глубина фундамента	60 см	
Вес груза	709 kg	
Варианты крепления	В грунт	✓
	На поверхность	✓
EcoCore HDPE	Пожизненная	
Столб	10 лет	
Палубы HPL	15 лет	
Канаты и сети	10 лет	
Гарантированные запасные части	10 лет	



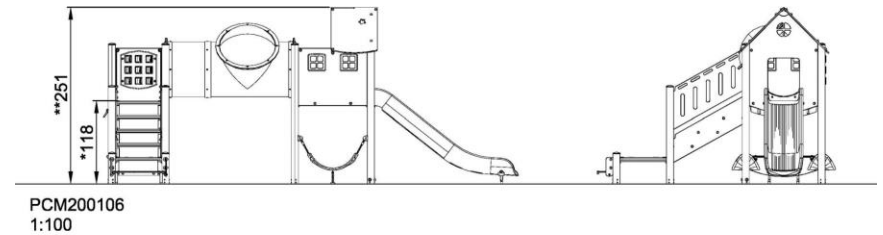
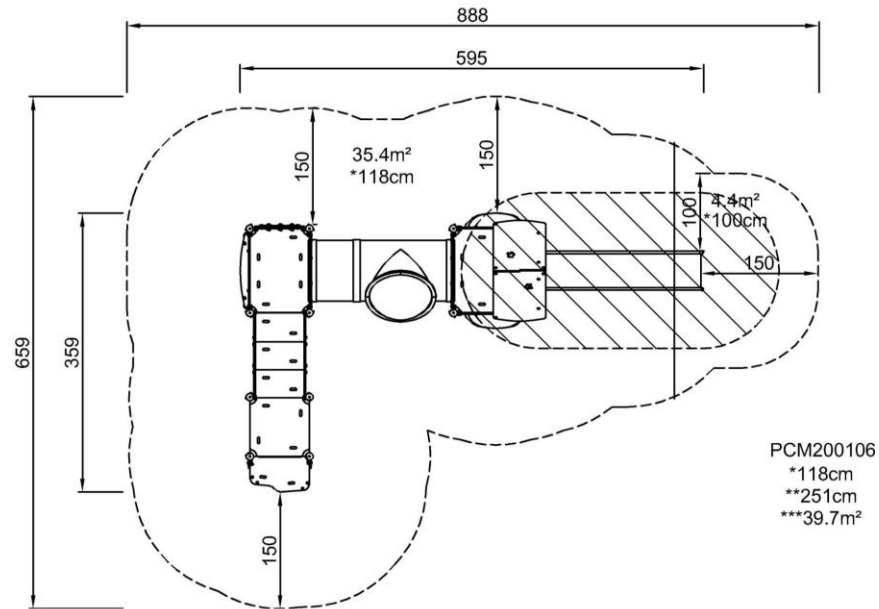
Двойная башенка с туннелем и лестенкой

PCM200106

KOMPAN
Let's play

Макс. высота падения | Общая высота | Область безопасной поверхности

Макс. высота падения | Общая высота



[Нажмите для ВИДА СВЕРХУ \(1:100\)](#)

[Нажмите для ВИДА СБОКУ \(1:100\)](#)

Двойная башенка с туннелем и лесенкой

PCM200106

KOMPAN
Let's play



Tunnel

Physical: the children crawl through the tunnel, developing motor skills such as cross-body coordination and proprioception.

Social-Emotional: turn-taking when passing each other.



Bubble window

Social-Emotional: invites interaction between outside and inside.

Cognitive: distorts the sound of the voice, developing logical thinking.



Slide

Physical: sliding develops spatial awareness and a sense of balance. Furthermore, the core muscles are trained when sitting upright going down.

Social-Emotional: empathy stimulated by turn-taking.

Cognitive: young children develop their understanding of space, speed and distances when sliding down quickly.



Accessible stairway

Physical: climbing the accessible stairway is for all and supports cross coordination as well as arm and leg muscles. For young children, walking stairs and alternating feet is developed.

Social-Emotional: room for active breaks and adult helpers. An inclusive space.



Desk

Social-Emotional: fine meeting place and a space creator. Sharing and cooperation from both sides create a social scenario that supports communication and cooperation.



Hammock

Physical: coordination and sense of balance when swaying.

Social-Emotional: meeting, pushing friends gently back and forth, turn-taking.

Cognitive: for toddlers cause and effect understanding.



Двойная башенка с туннелем и лесенкой

PCM200106



ФИЗИЧЕСКИ

Радость движения:
моторика, мышцы, кардио и
плотность костей.



СОЦИАЛЬНО-ЭМОЦИОНАЛЬНО

Радость быть вместе:
командная работа, терпимость
и чувство принадлежности.



КОГНИТИВНО

Радость познания:
любопытство, понимание случайных
отношений и знание мира.



КРЕАТИВНО

Радость создания:
совместное творчество и
эксперименты с материалами.



БАЛАНС

Умение оставаться в вертикальном положении
при ходьбе или стоянии на шаткой, наклонной
или узкой поверхности.



ВИС НА РУКАХ

Перенос тела руками, возможно для
перехода на другую платформу или игровой
предмет.



ОЩУЩЕНИЯ

Процесс получения информации сенсорной
системой: зрение, осязание или слух.



ПОДПРЫГИВАНИЕ

Умение подпрыгивать на адаптивной, гибкой,
эластичной или растягивающейся поверхности.



ПРЫЖОК

Прыжок вверх или вниз по твердой поверхности.



СПУСК

Быстрое движение вниз, например, с горки.



ЛАЗАНИЕ

Движение вверх путем скрещивания рук и ног
по вертикальной или наклонной поверхности
или сетке.



ПРИТЯГИВАНИЕ

Притягивание предмета к себе одной
или двумя руками, или, возможно, с
использованием всего тела.



СОЦИАЛИЗАЦИЯ

Процесс встречи, общение или сотрудничество,
которое стимулирует и облегчает социальное
взаимодействие.



КОНСТРУИРОВАНИЕ

Процесс создания новых форм, перемещение
предметов в новое положение или строительство из
материалов, которые можно трансформировать.



ТОЛКАНИЕ

Отталкивание предмета от себя одной или
двумя руками, или, возможно, всем телом.



ВРАЩЕНИЕ

Быстрые, повторяющиеся горизонтальные или
вертикальные повороты тела на оборудовании,
облегчающем подобные движения.



ПОЛЗАНИЕ

Движение вперед или назад путем скрещивания
рук и ног по горизонтальной или слегка
наклонной поверхности.



РАСКАЧИВАНИЕ

Раскачивание взад-вперед или вбок,
например на пружинном оборудовании.



ПОКАЧИВАНИЕ

Медленное раскачивание вперед-назад лежа,
сидя или, возможно, стоя, в маятниковом или
круговом движении, например на гамаке или
на веревке.



СЮЖЕТНО-РОЛЕВАЯ ИГРА

Игра, предметы которой пробуждают
воображение и заставляют верить сценарию
игры.



ВРАЩЕНИЕ

Включает в себя вертикальный или
горизонтальный медленный поворот тела при
помощи какого-либо оборудования.



КАТАНИЕ НА КАЧЕЛЯХ

Качание вперед и назад или по круговому
движению по беспрепятственной дуге в
положении сидя, стоя или лежа.



СКОЛЬЖЕНИЕ

Движение из одной точки в другую без смещения
ступней, в горизонтальном или вертикальном
движении, в положении сидя, лежа или стоя.



ПРАВИЛА ИГРЫ

Игра по правилам осуществляется во время
сотрудничества и командной работы, например
при игре в крестики-нолики или игры с мячом.



УДИВЛЕНИЕ

Мысли, которые заставляют детей использовать
свои логические, абстрактные и творческие
навыки мышления, а также память.