

# Двойная башенка с сетями и лесенкой

PCM200110

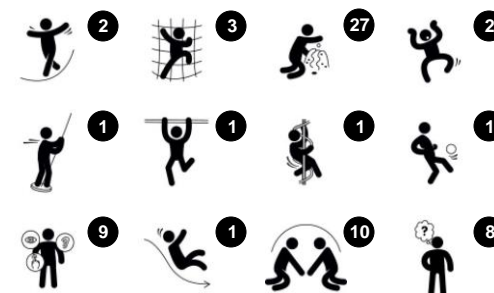
**KOMPAN**  
Let's play



Номер товара PCM200110-0616

## Общая информация о товаре

Размеры ДхШхВ	593x401x279 cm
Возрастная группа	2+
Игровая вместимость	22
Варианты окраски	



Этот двухэтажный игровой комплекс привлекает детей к исследованиям, общению и развитию в активных играх на свежем воздухе. U-образная сетка отлично подходит для лазания и поддерживает различные положения тела, где друзья- скалолазы могут отдохнуть как стоя, так и лежа. На приподнятом уровне есть два

способа выхода из блока: горка и пожарный столб, где дети могут найти острые ощущения и попрактиковаться в принятии физических решений. Скольжение с горки поддерживают осанку и баланс, что являются важными навыками для безопасного перемещения в пространстве. На первом уровне расположены

привлекательные игровые элементы с богатыми игровыми панелями, которые стимулируют понимание причинно-следственных связей как тактильно, так и на слух. Такие пространства поощряют сюжетно-ролевые игры, что способствуют развитию языка.



Данные могут быть изменены без предварительного уведомления.

# Двойная башенка с сетями и лестенкой

PCM200110

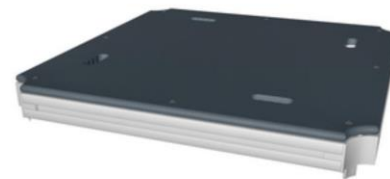
**KOMPAN**  
Let's play



19мм EcoCore™ панели. EcoCore™ - это очень прочный, экологически чистый материал, который не только подлежит вторичной переработке после использования, но также состоит из сердечника, изготовленного из 100% переработанного материала.



Основные стойки с опорами из горячо-погруженно оцинкованной стали доступны в различных материалах: пропитанные под давлением стойки из сосновой древесины, предварительно оцинкованные внутри и снаружи стальные стойки с порошковым покрытием или алюминиевые стойки без свинца с цветной анодированной верхней отделкой.



Все палубы поддерживаются уникальными алюминиевыми профилями с несколькими вариантами крепления благодаря использованию литых алюминиевых соединителей. Палубы HPL толщиной 17,8 мм с очень высокой износостойкостью и уникальной нескользящей текстурой поверхности от KOMPAN.



Горки могут быть изготовлены из разных материалов и цветов: прямые или изогнутые литые полиэтиленовые горки желтого или серого цвета или полностью нержавеющая сталь в цельном исполнении для более надежного решения от вандализма.



Мероприятия, основой которых является нержавеющая сталь, изготовлена из высококачественной нержавеющей стали. Сталь очищается путем полного процесса травления после изготовления, что обеспечивает ровные и гладко скользящие поверхности.



Сетки и тросы изготовлены из УФ-стабилизированного полиамида с внутренним усилением стального троса. Канат подвергается индукционной обработке для создания прочной связи между сталью и канатом. Это, в свою очередь, приводит к хорошей износостойкости.

Номер товара PCM200110-0616

## Информация по установке

Макс. высота падения	204 cm				
Область безопасной поверхности	44,9 m <sup>2</sup>				
Кол-во установщиков	2				
Общее время установки	21.8				
Объем раскопок	0,56 m <sup>3</sup>				
Объем бетона	0,00 m <sup>3</sup>				
Глубина фундамента	60 cm				
Вес груза	643 kg				
Варианты крепления	<table border="0"> <tr> <td>В грунт</td> <td>✓</td> </tr> <tr> <td>На поверхность</td> <td>✓</td> </tr> </table>	В грунт	✓	На поверхность	✓
В грунт	✓				
На поверхность	✓				
EcoCore HDPE	Пожизненная				
Столб	10 лет				
Палубы HPL	15 лет				
Канаты и сети	10 лет				
Гарантированные запасные части	10 лет				

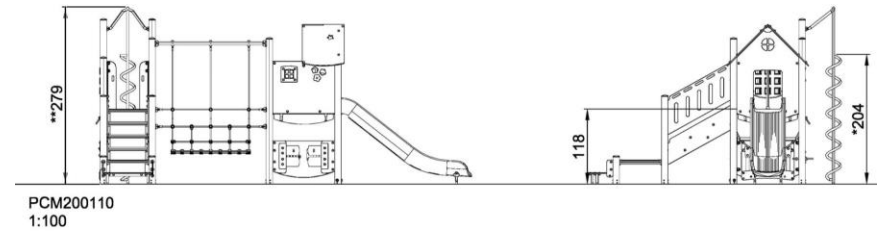
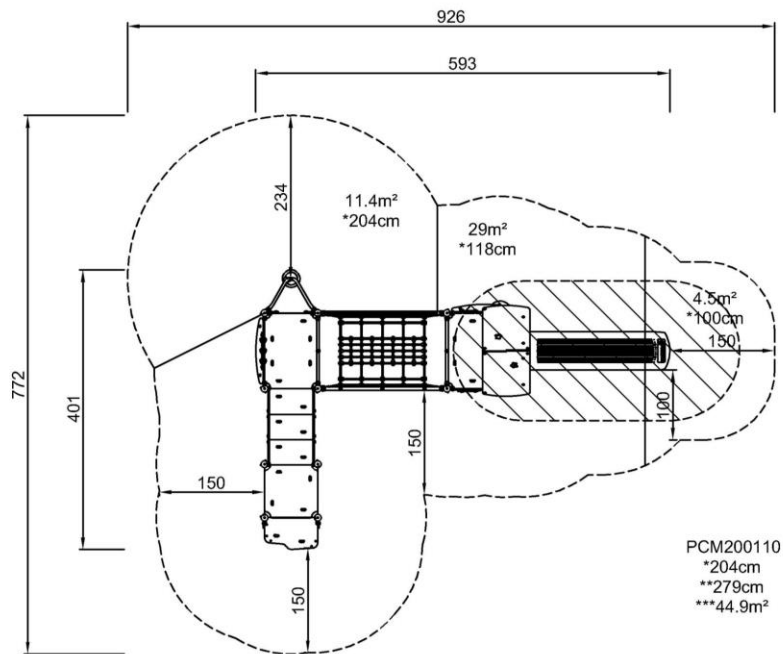


# Двойная башенка с сетями и лестенкой

PCM200110

Макс. высота падения | Общая высота | Область безопасной поверхности

Макс. высота падения | Общая высота



[Нажмите для ВИДА СВЕРХУ \(1:100\)](#)

[Нажмите для ВИДА СБОКУ \(1:100\)](#)



# Двойная башенка с сетями и лесенкой

PCM200110



## Tic-tac-toe panel

**Social-Emotional:** stimulates communication and turn-taking skills.  
**Cognitive:** support rules understanding, strategic thinking.  
**Creative:** leaving marks when tumblers are left in new positions.



## Curly climber

**Physical:** coordination and proprioception are supported when placing arms and legs correctly for going down. Sense of balance when rotating. Arm muscles for holding tight.  
**Social-Emotional:** empathy stimulated by turn-taking.  
**Cognitive:** logical thinking when placing arms and legs right for rotating downwards.



## U-net

**Physical:** the bridge sways gently, training the sense of balance and space when the child lays, crawls, or balances in the net. These motor skills in combination are great for learning how to navigate the body in space.  
**Social-Emotional:** children swaying together on the net experience their own and others' movements. This spurs cooperation and consideration, e.g., when passing others.



## Slide

**Physical:** sliding develops spatial awareness and a sense of balance. Furthermore, the core muscles are trained when sitting upright going down.  
**Social-Emotional:** empathy stimulated by turn-taking.  
**Cognitive:** young children develop their understanding of space, speed and distances when sliding down quickly.



## Accessible stairway

**Physical:** climbing the accessible stairway is for all and supports cross coordination as well as arm and leg muscles. For young children, walking stairs and alternating feet is developed.  
**Social-Emotional:** room for active breaks and adult helpers. An inclusive space.



## Xylophone music panel

**Social-Emotional:** invites social interaction and co-creation for more children, on both sides.  
**Cognitive:** understanding of cause and effect when striking tubes and creating sound.  
**Creative:** the creation of different intensity and tonality stimulates creative skills.



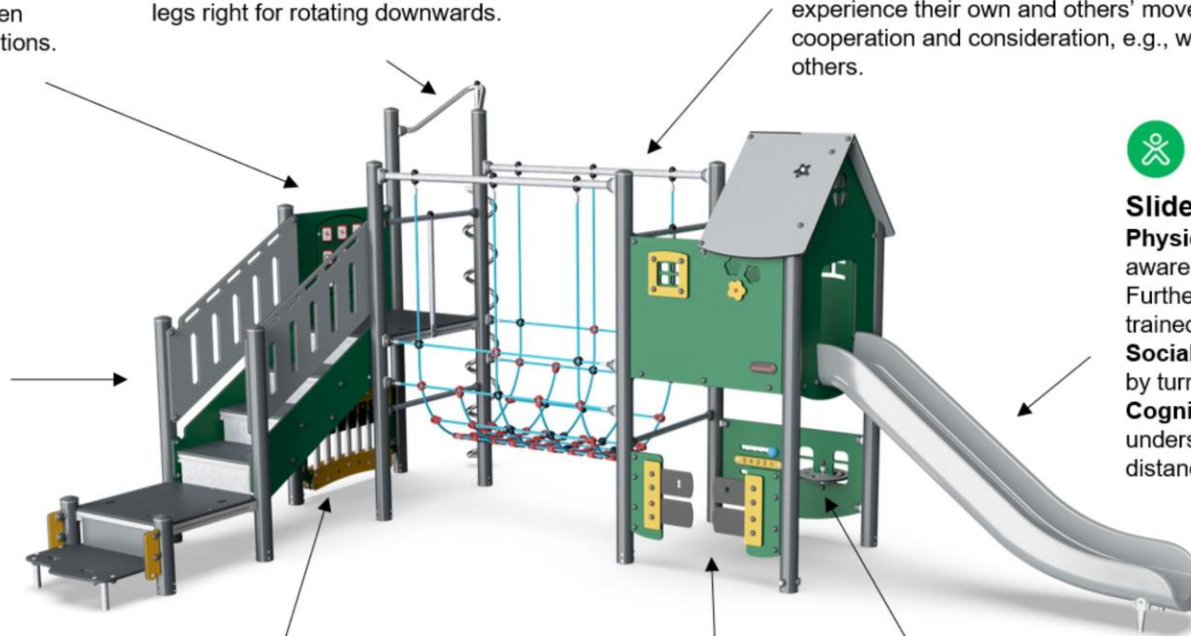
## Flap door

**Physical:** tactile stimulation from leaning the body through rubber doors.  
**Cognitive:** suggests a theme and supports dramatic play, which stimulates languages and communication skills.



## Turn desk and sound creator

**Social-Emotional:** spurs group play and conversations with its two-sidedness.  
**Cognitive:** logical thinking, understanding numeracy.  
**Creative:** creating sounds when the spheres run through grooves.



# Двойная башенка с сетями и лесенкой

PCM200110



## ФИЗИЧЕСКИ

Радость движения:  
моторика, мышцы, кардио и  
плотность костей.



## СОЦИАЛЬНО-ЭМОЦИОНАЛЬНО

Радость быть вместе:  
командная работа, терпимость  
и чувство принадлежности.



## КОГНИТИВНО

Радость познания:  
любопытство, понимание случайных  
отношений и знание мира.



## КРЕАТИВНО

Радость создания:  
совместное творчество и  
эксперименты с материалами.



## БАЛАНС

Умение оставаться в вертикальном положении  
при ходьбе или стоянии на шаткой, наклонной  
или узкой поверхности.



## ВИС НА РУКАХ

Перенос тела руками, возможно для  
перехода на другую платформу или игровой  
предмет.



## ОЩУЩЕНИЯ

Процесс получения информации сенсорной  
системой: зрение, осязание или слух.



## ПОДПРЫГИВАНИЕ

Умение подпрыгивать на адаптивной, гибкой,  
эластичной или растягивающейся поверхности.



## ПРЫЖОК

Прыжок вверх или вниз по твердой поверхности.



## СПУСК

Быстрое движение вниз, например, с горки.



## ЛАЗАНИЕ

Движение вверх путем скрещивания рук и ног  
по вертикальной или наклонной поверхности  
или сетке.



## ПРИТЯГИВАНИЕ

Притягивание предмета к себе одной  
или двумя руками, или, возможно, с  
использованием всего тела.



## СОЦИАЛИЗАЦИЯ

Процесс встречи, общение или сотрудничество,  
которое стимулирует и облегчает социальное  
взаимодействие.



## КОНСТРУИРОВАНИЕ

Процесс создания новых форм, перемещение  
предметов в новое положение или строительство из  
материалов, которые можно трансформировать.



## ТОЛКАНИЕ

Отталкивание предмета от себя одной или  
двумя руками, или, возможно, всем телом.



## ВРАЩЕНИЕ

Быстрые, повторяющиеся горизонтальные или  
вертикальные повороты тела на оборудовании,  
облегчающем подобные движения.



## ПОЛЗАНИЕ

Движение вперед или назад путем скрещивания  
рук и ног по горизонтальной или слегка  
наклонной поверхности.



## РАСКАЧИВАНИЕ

Раскачивание взад-вперед или вбок,  
например на пружинном оборудовании.



## ПОКАЧИВАНИЕ

Медленное раскачивание вперед-назад лежа,  
сидя или, возможно, стоя, в маятниковом или  
круговом движении, например на гамаке или  
на веревке.



## СЮЖЕТНО-РОЛЕВАЯ ИГРА

Игра, предметы которой пробуждают  
воображение и заставляют верить сценарию  
игры.



## ВРАЩЕНИЕ

Включает в себя вертикальный или  
горизонтальный медленный поворот тела при  
помощи какого-либо оборудования.



## КАТАНИЕ НА КАЧЕЛЯХ

Качание вперед и назад или по круговому  
движению по беспрепятственной дуге в  
положении сидя, стоя или лежа.



## СКОЛЬЖЕНИЕ

Движение из одной точки в другую без смещения  
ступней, в горизонтальном или вертикальном  
движении, в положении сидя, лежа или стоя.



## ПРАВИЛА ИГРЫ

Игра по правилам осуществляется во время  
сотрудничества и командной работы, например  
при игре в крестики-нолики или игры с мячом.



## УДИВЛЕНИЕ

Мысли, которые заставляют детей использовать  
свои логические, абстрактные и творческие  
навыки мышления, а также память.