

Три башенки с сетями и лесенкой

PCM300104

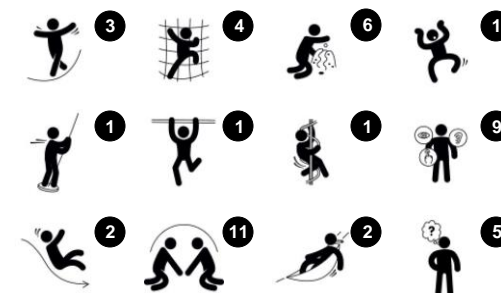
KOMPAN
Let's play



Номер товара PCM300104-0916

Общая информация о товаре

Размеры ДхШхВ	842x442x279 cm
Возрастная группа	2+
Игровая вместимость	24
Варианты окраски	



Этот привлекательный трехуровневый блок вдохновит детей на активную игру, где им предстоит использовать все свои мускулы, чтобы взобраться на вершину, перемещаться по сеткам, скользить вниз, а затем повторять все тоже самое снова и снова. Сетки и стена для скалолазания тренируют мышцы ног в соответствии с возрастом и помогают развивать навыки кросс-координации. Это поддерживает как

физическое, так и интеллектуальное развитие. Тщательно спроектированные игровые домики создают ощущение нахождения на высоте. U-образная сетка предоставляет возможность покачивания и лазания для всех. Её можно использовать для перехода от одной игровой башни к другой или использовать как гамак для отдыха. Сеть требует навыков кросс-координации, которые улучшают

способность детей использовать обе стороны своего мозга. Благодаря тому, что игровая структура имеет пространство для совместной игры нескольких детей, дети прекрасно развивают свои социальные навыки. Двойная горка также приглашает к сотрудничеству. Горки и пожарный шест поддерживают осанку и равновесие, что является важными навыками для маленьких детей по мере их роста.



Данные могут быть изменены без предварительного уведомления.

Три башенки с сетями и лесенкой

PCM300104

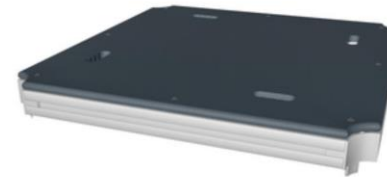
KOMPAN
Let's play



19мм EcoCore™ панели. EcoCore™ - это очень прочный, экологически чистый материал, который не только подлежит вторичной переработке после использования, но также состоит из сердечника, изготовленного из 100% переработанного материала.



Основные стойки с опорами из горячо-погруженно оцинкованной стали доступны в различных материалах: пропитанные под давлением стойки из сосновой древесины, предварительно оцинкованные внутри и снаружи стальные стойки с порошковым покрытием или алюминиевые стойки без свинца с цветной анодированной верхней отделкой.



Все палубы поддерживаются уникальными алюминиевыми профилями с несколькими вариантами крепления благодаря использованию литых алюминиевых соединителей. Палубы HPL толщиной 17,8 мм с очень высокой износостойкостью и уникальной нескользящей текстурой поверхности от KOMPAN.



Горки могут быть изготовлены из разных материалов и цветов: прямые или изогнутые литые полиэтиленовые горки желтого или серого цвета или полностью нержавеющая сталь в цельном исполнении для более надежного решения от вандализма.



Сетки и тросы изготовлены из УФ-стабилизированного полиамида с внутренним усилением стального троса. Канат подвергается индукционной обработке для создания прочной связи между сталью и канатом. Это, в свою очередь, приводит к хорошей износостойкости.



Мероприятия, основой которых является нержавеющая сталь, изготовлена из высококачественной нержавеющей стали. Сталь очищается путем полного процесса травления после изготовления, что обеспечивает ровные и гладко скользящие поверхности.

Номер товара PCM300104-0916

Информация по установке

Макс. высота падения	204 cm	
Область безопасной поверхности	58,7 m ²	
Кол-во установщиков	2	
Общее время установки	28.3	
Объем раскопок	0,94 m ³	
Объем бетона	0,01 m ³	
Глубина фундамента	85 cm	
Вес груза	901 kg	
Варианты крепления	В грунт	✓
	На поверхность	✓
EcoCore HDPE	Пожизненная	
Столб	10 лет	
Палубы HPL	15 лет	
Канаты и сети	10 лет	
Гарантированные запасные части	10 лет	



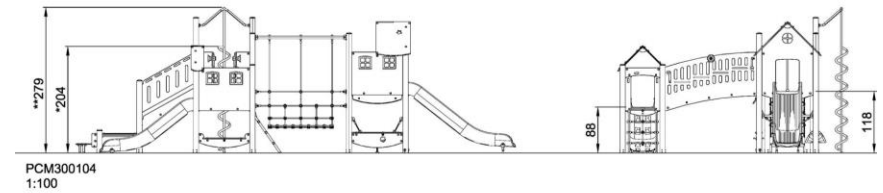
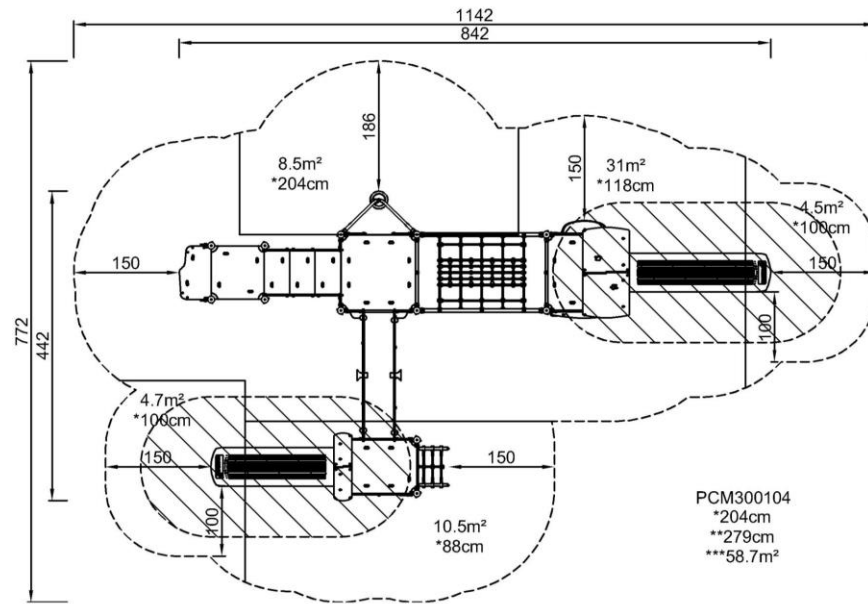
Три башенки с сетями и лесенкой

PCM300104

KOMPAN
Let's play

Макс. высота падения | Общая высота | Область безопасной поверхности

Макс. высота падения | Общая высота



[Нажмите для ВИДА СВЕРХУ \(1:100\)](#)

[Нажмите для ВИДА СБОКУ \(1:100\)](#)

Три башенки с сетями и лесенкой

PCM300104



Megaphone

Social-Emotional: inspires communication and turn-taking skills.

Cognitive: distortion of sound evokes curiosity and stimulates an understanding of cause and effect.



Curly climber

Physical: coordination and proprioception are supported when placing arms and legs correctly for going down. Sense of balance when rotating. Arm muscles for holding tight.

Social-Emotional: empathy stimulated by turn-taking.

Cognitive: logical thinking when placing arms and legs right for rotating downwards.



U-net

Physical: the bridge sways gently, training the sense of balance and space when the child lays, crawls, or balances in the net. These motor skills in combination are great for learning how to navigate the body in space.

Social-Emotional: children swaying together on the net experience their own and others' movements. This spurs cooperation and consideration, e.g., when passing others.



Slide

Physical: sliding develops spatial awareness and a sense of balance. Furthermore, the core muscles are trained when sitting upright going down.

Social-Emotional: empathy stimulated by turn-taking.

Cognitive: young children develop their understanding of space, speed and distances when sliding down quickly.



Climbing net

Physical: due to the inclination of the net, the child is supported in climbing. Hand-eye coordination, cross coordination and proprioception are trained. These are fundamental for judging the body in time and space, crucial life skills for navigating the world securely.



Inclined play bridge

Physical: balance and spatial awareness are trained when walking or running up and down the bridge, changing levels.

Social-Emotional: play spheres and holes in panels invite cooperation with children on the outside. The play spheres also stimulate parallel play.

Cognitive: discovering and understanding spatial changes in height.

Creative: leave a mark and place the spheres at different positions



Desk

Social-Emotional: fine meeting place and a space creator. Sharing and cooperation from both sides create a social scenario that supports communication and cooperation.

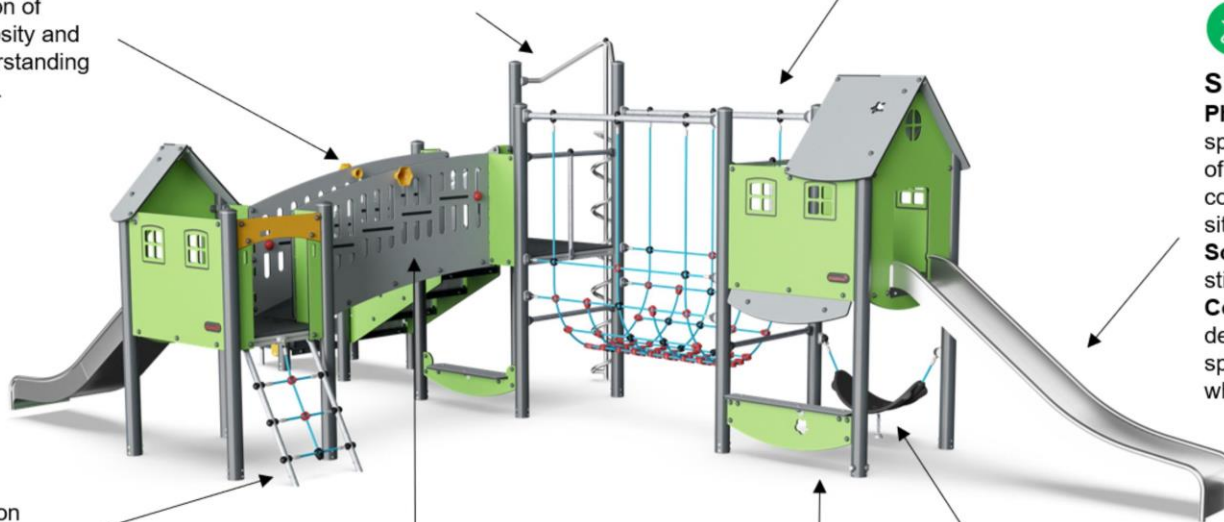


Hammock

Physical: coordination and sense of balance when swaying.

Social-Emotional: meeting, pushing friends gently back and forth, turn-taking.

Cognitive: for toddlers cause and effect understanding.



Три башенки с сетями и лесенкой

PCM300104



ФИЗИЧЕСКИ

Радость движения:
моторика, мышцы, кардио и
плотность костей.



СОЦИАЛЬНО-ЭМОЦИОНАЛЬНО

Радость быть вместе:
командная работа, терпимость
и чувство принадлежности.



КОГНИТИВНО

Радость познания:
любопытство, понимание случайных
отношений и знание мира.



КРЕАТИВНО

Радость создания:
совместное творчество и
эксперименты с материалами.



БАЛАНС

Умение оставаться в вертикальном положении
при ходьбе или стоянии на шаткой, наклонной
или узкой поверхности.



ВИС НА РУКАХ

Перенос тела руками, возможно для
перехода на другую платформу или игровой
предмет.



ОЩУЩЕНИЯ

Процесс получения информации сенсорной
системой: зрение, осязание или слух.



ПОДПРЫГИВАНИЕ

Умение подпрыгивать на адаптивной, гибкой,
эластичной или растягивающейся поверхности.



ПРЫЖОК

Прыжок вверх или вниз по твердой поверхности.



СПУСК

Быстрое движение вниз, например, с горки.



ЛАЗАНИЕ

Движение вверх путем скрещивания рук и ног
по вертикальной или наклонной поверхности
или сетке.



ПРИТЯГИВАНИЕ

Притягивание предмета к себе одной
или двумя руками, или, возможно, с
использованием всего тела.



СОЦИАЛИЗАЦИЯ

Процесс встречи, общение или сотрудничество,
которое стимулирует и облегчает социальное
взаимодействие.



КОНСТРУИРОВАНИЕ

Процесс создания новых форм, перемещение
предметов в новое положение или строительство из
материалов, которые можно трансформировать.



ТОЛКАНИЕ

Отталкивание предмета от себя одной или
двумя руками, или, возможно, всем телом.



ВРАЩЕНИЕ

Быстрые, повторяющиеся горизонтальные или
вертикальные повороты тела на оборудовании,
облегчающем подобные движения.



ПОЛЗАНИЕ

Движение вперед или назад путем скрещивания
рук и ног по горизонтальной или слегка
наклонной поверхности.



РАСКАЧИВАНИЕ

Раскачивание взад-вперед или вбок,
например на пружинном оборудовании.



ПОКАЧИВАНИЕ

Медленное раскачивание вперед-назад лежа,
сидя или, возможно, стоя, в маятниковом или
круговом движении, например на гамаке или
на веревке.



СЮЖЕТНО-РОЛЕВАЯ ИГРА

Игра, предметы которой пробуждают
воображение и заставляют верить сценарию
игры.



ВРАЩЕНИЕ

Включает в себя вертикальный или
горизонтальный медленный поворот тела при
помощи какого-либо оборудования.



КАТАНИЕ НА КАЧЕЛЯХ

Качание вперед и назад или по круговому
движению по беспрепятственной дуге в
положении сидя, стоя или лежа.



СКОЛЬЖЕНИЕ

Движение из одной точки в другую без смещения
ступней, в горизонтальном или вертикальном
движении, в положении сидя, лежа или стоя.



ПРАВИЛА ИГРЫ

Игра по правилам осуществляется во время
сотрудничества и командной работы, например
при игре в крестики-нолики или игры с мячом.



УДИВЛЕНИЕ

Мысли, которые заставляют детей использовать
свои логические, абстрактные и творческие
навыки мышления, а также память.